



MASTER LEDtube T5 InstantFit EVG



Master LEDtube HF 900mm HO 18.5W 830 T5

Die Philips MASTER LEDtube T5 HF InstantFit EVG eignen sich hervorragend als Alternative für herkömmliche T5-Leuchtstofflampen und ermöglichen erhebliche Energieeinsparungen gegenüber herkömmlichen T5 Leuchtstofflampen. LEDtubes bieten die schnellste und einfachste Möglichkeit zur Umrüstung vorhandener Leuchten. auf LED-Technologie. Die Installation ist sicher und durch den direkten Lampenwechsel absolut einfach.

Hinweise

- Zertifizierung inkl. Anforderungen aus der Sicherheitsnorm IEC 62776 für zweiseitig gesockelte Lampen (geprüft durch TÜV Süd)
- Beim Wechsel auf LEDtube muss überprüft werden, ob die in den Vorschriften geforderten Beleuchtungsstärken eingehalten werden. Wir weisen darauf hin, dass die Gesamtenergieeffizienz und Lichtverteilung einer Anlage von der Bauart der Anlage bestimmt werden.
- LEDtube für EVG sind nicht für den Betrieb an 230V geeignet
- Lampe ist in trockenen Umgebungen einzusetzen und nur in Verbindung mit einer für den Anwendungsbereich zugelassenen Leuchte zu betreiben
- Die InstantFit EVG ist mit gängigen EVGs von Markenherstellern kompatibel. Bitte prüfen Sie vor Installation die Kompatibilität mit der Kompatibilitätsliste unter www.philips.de/LEDtube

Produkt Daten

| Allgemeine Informationen | |
|--------------------------------|------------------|
| Sockel | G5 [G5] |
| CE-Zeichen | Ja |
| Nennlebensdauer | 60.000 Stunde(n) |
| Schaltzyklus | 50.000 |
| Beleuchtungstechnologie | LED |
| Referenz für Lichtstrommessung | Sphere |

| EU RoHS-konform | Ja |
|---------------------------------|--------------------|
| Lichttechnische Daten | |
| Farbcode | 830 [CCT of 3000K] |
| Ausstrahlungswinkel (Nom) | 200 Grad |
| Lichtstrom | 2.600 lm |
| Lichtfarbe | Weiß (WH) |
| Ähnlichste Farbtemperatur (Nom) | 3000 K |

MASTER LEDtube T5 InstantFit EVG

| | |
|---|----------|
| Nennlichtausbeute (nom.) | 140 lm/W |
| Farbkonsistenz | <6 |
| Farbwiedergabeindex (CRI) | 80 |
| Restlichtstrom am Ende der Nennlebensdauer (Nom.) | 70 % |
| Photobiologische Sicherheit gemäß EN 62471 | RG0 |

Betrieb und Elektrik

| | |
|--|-------------------|
| Netzfrequenz | 30K to 100K Hz |
| Eingangsfrequenz | 30 K bis 100 K Hz |
| Energieverbrauch | 18,5 W |
| Startzeit (Nom) | 0,5 s |
| Aufwärmzeit bis 60 % Licht | 0,5 s |
| Leistungsfaktor (Bruchteil) | 0,9 |
| Spannung (Nom) | 60-100 V |
| LED-Alternative zu Leuchtstofflampenleistung | 39 W |

Temperatur

| | |
|----------------------------|------------------|
| Umgebungstemperaturbereich | -20 °C bis 45 °C |
| Gehäusetemperatur (Nom) | 60 °C |

Lichtregelung und Dimmen

| | |
|---------|--|
| Dimmbar | Ja – Kompatibilität mit Vorschaltgeräten prüfen |
|---------|--|

Mechanik und Gehäuse

| | |
|------------------|------|
| Kolbenausführung | Matt |
|------------------|------|

| | |
|----------------|-------------------------------|
| Kolbenmaterial | Glas |
| Produktlänge | 900 mm |
| Kolbenform | Röhre, doppelseitig gesockelt |

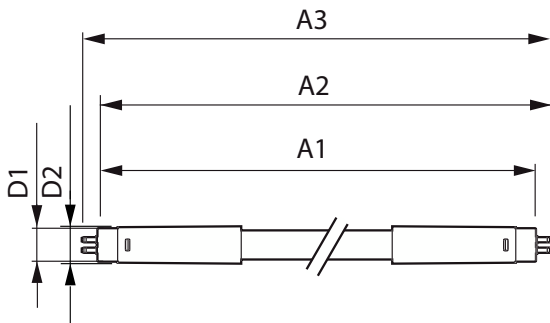
Genehmigung und Anwendung

| | |
|---------------------------------|--|
| Energieeffizienzklasse | E |
| Energiesparendes Produkt | Ja |
| Zeichen & Zertifikate | RoHS-Konformität TÜV CE- Kennzeichnung KEMA Keur-Zertifikat |
| Energieverbrauch kWh/1.000 Std. | 19 kWh |
| EPREL Registrierungsnummer | 1407660 |

Produktdaten

| | |
|---------------------------------|--|
| Gesamt-Produktcode | 872016916313300 |
| Bestell-Produktname | MAS LEDtube HF 900mm HO 18.5W 830 T5 |
| Bestellcode | 16313300 |
| Anzahl pro Verpackung | 1 |
| Zähler - Pakete pro Außenkarton | 10 |
| Material-Nr. (12NC) | 929003596502 |
| Gesamtbezeichnung des Produkts | Master LEDtube HF 900mm HO 18.5W 830 T5 |
| EAN Umverpackung | 8720169163140 |

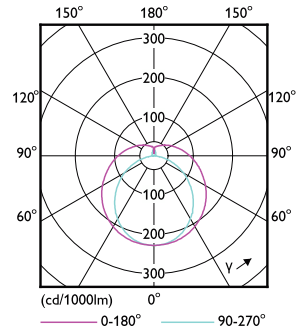
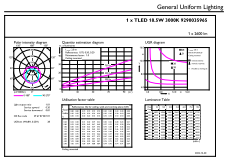
Abmessungsskizzen



| Product | D1 | D2 | A1 | A2 | A3 |
|---|---------|----------|--------|--------|--------|
| MAS LEDtube HF 900mm HO 18.5W 830 T5 | 15,5 mm | 16/19 mm | 849 mm | 856 mm | 863 mm |

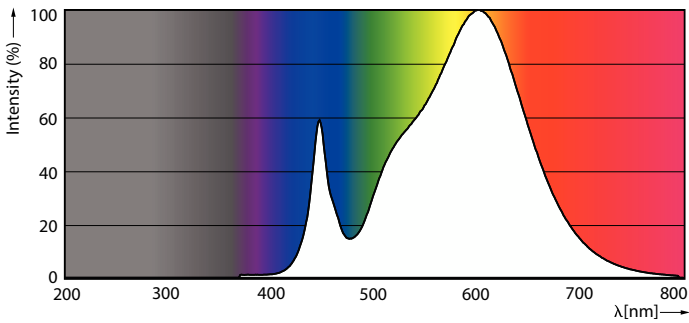
MASTER LEDtube T5 InstantFit EVG

Photometrische Daten



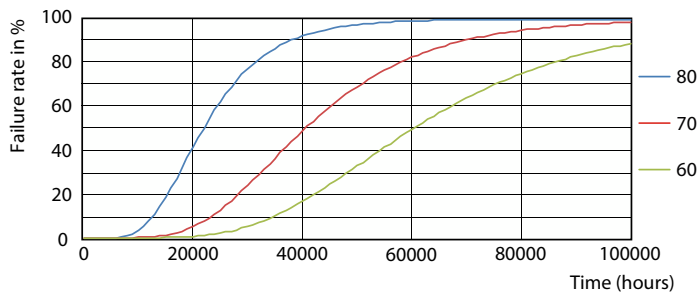
General uniform lighting - MAS LEDtube HF 900mm HO 18.5W 830 T5

Light Distribution Diagram

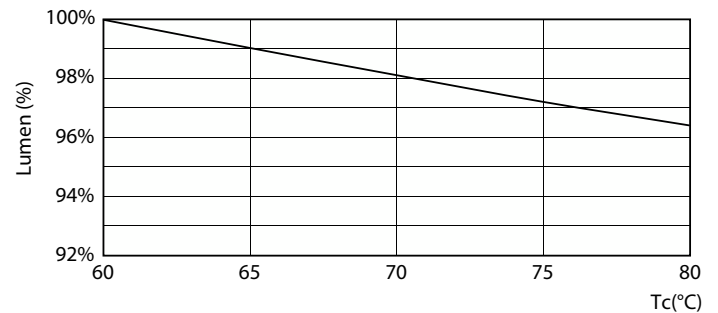


Spectral Power Distribution Colour

Lebensdauer



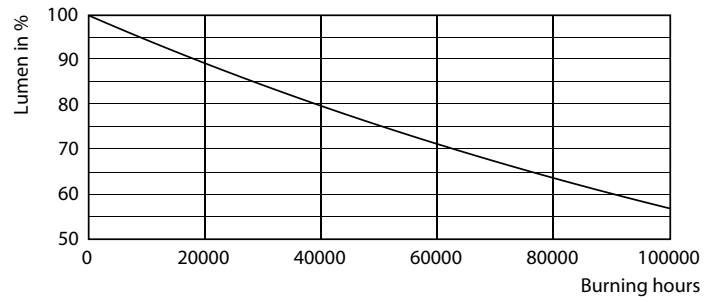
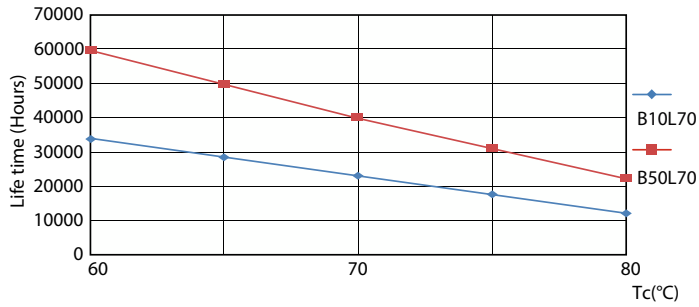
Life Expectancy Diagram



Lumen Maintenance Diagram

MASTER LEDtube T5 InstantFit EVG

Lebensdauer



Life Expectancy Diagram

Lumen Maintenance Diagram - MAS LEDtube HF 900mm HO 18.5W 830 T5



Life Expectancy Diagram - MAS LEDtube HF 900mm HO 18.5W 830 T5

