

# CorePro LED PLT 4P



## CorePro LED PLT HF 18.5W 830 4P GX24q-4

Die CorePro LED PL-T Familie ist eine hervorragende LED Alternative für herkömmliche konventionelle PL-T Kompaktleuchtstofflampen als 4 Pin Version (HF: EVG für PL-C) Mit dieser innovativen LED-Lösung können Sie hohe Energieeinsparungen im Vergleich zu konventionellen Lösungen erzielen.

### Hinweise

- Bitte prüfen Sie die Kompatibilität mit dem elektronischen Vorschaltgerät anhand unserer Kompatibilitätsliste unter [www.philips.de/Ledtube](http://www.philips.de/Ledtube)

### Produkt Daten

Allgemeine Informationen		Restlichtstrom am Ende der Nennlebensdauer (Nom.)	
Socket	GX24Q-4 [GX24q-4]	70 %	
CE-Zeichen	Ja	Photobiologische Sicherheit gemäß EN 62471	
Nennlebensdauer	30.000 Stunde(n)	RG1	
Schaltzyklus	200.000	Betrieb und Elektrik	
Beleuchtungstechnologie	LED	Netzfrequenz	20K-80K Hz
Referenz für Lichtstrommessung	Sphere	Eingangsfrequenz	20K-80K Hz
EU RoHS-konform	Ja	Energieverbrauch	18,5 W
Lichttechnische Daten		Startzeit (Nom)	0,5 s
Farbcode	830 [CCT of 3000K]	Aufwärmzeit bis 60 % Licht	0.5 s
Ausstrahlungswinkel (Nom)	120 Grad	Leistungsfaktor (Bruchteil)	0.9
Lichtstrom	2.100 lm	Spannung (Nom)	20-60 V
Lichtfarbe	Weiß (WH)	LED-Alternative zu Leuchtstofflampenleistung	42 W
Ähnlichste Farbtemperatur (Nom)	3000 K	Temperatur	
Nennlichtausbeute (nom.)	113 lm/W	Umgebungstemperaturbereich	-20 °C bis 35 °C
Farbkonsistenz	<6	Gehäusetemperatur (Nom)	75 °C
Farbwiedergabeindex (CRI)	82		

# CorePro LED PLT 4P

## Lichtregelung und Dimmen

Dimmbar	Nein
---------	------

## Mechanik und Gehäuse

Kolbenausführung	Matt
Kolbenmaterial	Kunststoff
Produktlänge	200 mm
Kolbenform	Röhre, einseitig gesockelt

## Genehmigung und Anwendung

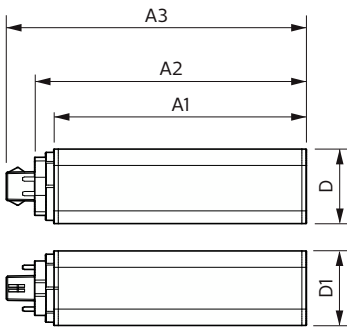
Energieeffizienzklasse	F
Energiesparendes Produkt	Ja
Zeichen & Zertifikate	RoHS-Konformität TÜV CE- Kennzeichnung KEMA Keur-Zertifikat
Energieverbrauch kWh/1.000 Std.	19 kWh

EPREL Registrierungsnummer	1361426
----------------------------	---------

## Produktdaten

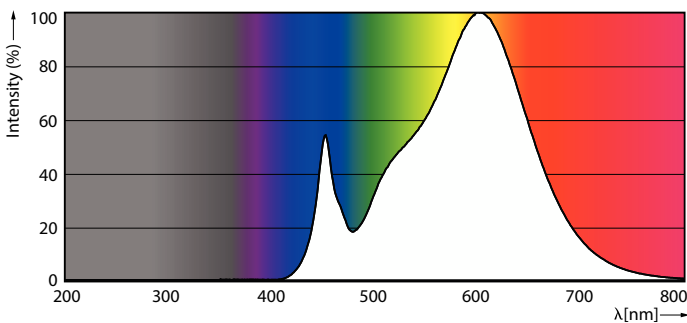
Gesamt-Produktcode	871951448788800
Bestell-Produktname	CorePro LED PLT HF 18.5W 830 4P GX24q-4
Bestellcode	48788800
Anzahl pro Verpackung	1
Zähler - Pakete pro Außenkarton	20
Material-Nr. (12NC)	929003576902
Gesamtbezeichnung des Produkts	CorePro LED PLT HF 18.5W 830 4P GX24q-4
EAN Umverpackung	8719514487895

## Abmessungsskizzen

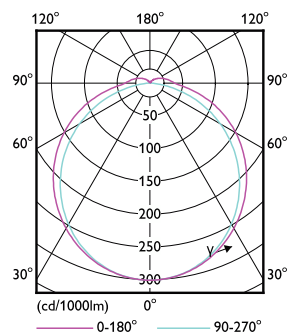


Product	D1	D2	A1	A2	A3
CorePro LED PLT HF 18.5W 830 4P GX24q-4	42 mm		139 mm	151 mm	166 mm

## Photometrische Daten



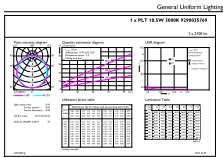
Spectral Power Distribution Colour



Light Distribution Diagram

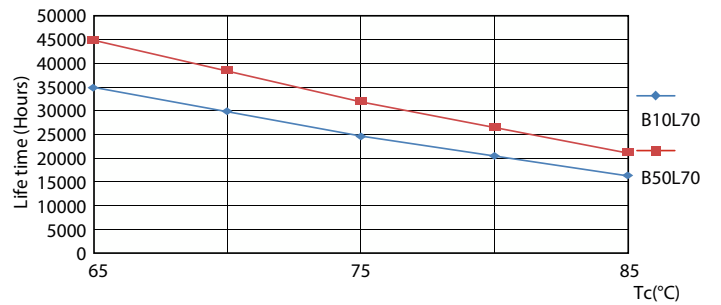
# CorePro LED PLT 4P

## Photometrische Daten



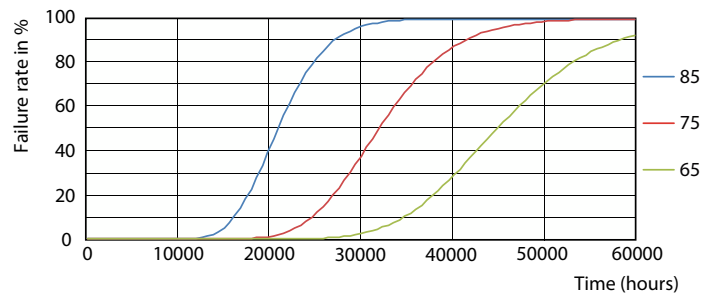
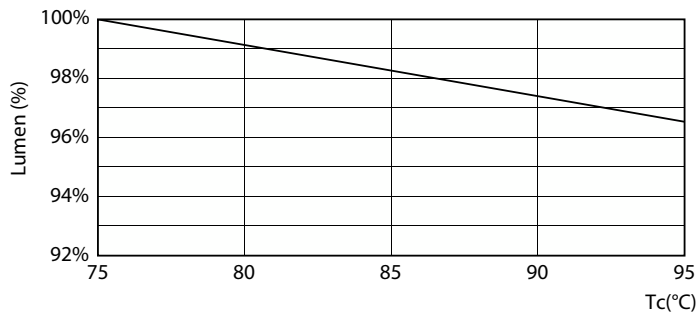
General uniform lighting - CorePro LED PLT HF 18.5W 830 4P GX24q-4

## Lebensdauer



Life Expectancy Diagram - CorePro LED PLT HF 18.5W 830 4P GX24q-4

Life Expectancy Diagram



Lumen Maintenance Diagram

Life Expectancy Diagram

# CorePro LED PLT 4P

## Lebensdauer



Lumen Maintenance Diagram - CorePro LED PLT HF 18.5W 830 4P GX24q-4

