



# CorePro LED PLL



## CorePro LED PLL HF 8W 840 4P 2G11

Die CorePro LED PLL Familie ist eine hervorragende LED Alternative für herkömmliche konventionelle Kompaktleuchtstofflampen. Die CorePro LED PLL LED sind wie die konventionellen PL-L/ TC-L Kompaktleuchtstofflampen am EVG (HF) zu betreiben. Mit dieser innovativen LED-Lösung können Sie hohe Energieeinsparungen im Vergleich zu herkömmlichen konventionellen Lösungen erzielen.

### Hinweise

- Beim Wechsel auf PLL LED muss überprüft werden, ob die in den Vorschriften geforderten Beleuchtungsstärken eingehalten werden. Wir weisen darauf hin, dass die Gesamtenergieeffizienz und Lichtverteilung einer Anlage von der Bauart der Anlage bestimmt werden.
- PLL LED für EVG sind nicht für den Betrieb an 230V geeignet
- Lampe ist in trockenen Umgebungen einzusetzen und nur in Verbindung mit einer für den Anwendungsbereich zugelassenen Leuchte zu betreiben
- Die CorePro PLL LED ist mit gängigen EVGs von Markenherstellern kompatibel. Bitte prüfen Sie vor Installation die Kompatibilität mit den getesteten EVGs auf der Kompatibilitätsliste unter [www.philips.de/LEDtube](http://www.philips.de/LEDtube)

### Produkt Daten

| Allgemeine Informationen       |                    |
|--------------------------------|--------------------|
| Sockel                         | 2G11 [2G11]        |
| Nennlebensdauer                | 30.000 Stunde(n)   |
| Schaltzyklus                   | 50.000             |
| Beleuchtungstechnologie        | LED                |
| Referenz für Lichtstrommessung | Sphere             |
| EU RoHS-konform                | Ja                 |
| Lichttechnische Daten          |                    |
| Farbcode                       | 840 [CCT of 4000K] |
| Ausstrahlungswinkel (Nom)      | 160 Grad           |

|   |               |
|---|---------------|
| Lichtstrom  | 1.000 lm      |
| Lichtfarbe  | Kaltweiß (CW) |
| Ähnlichste Farbtemperatur (Nom)                   | 4000 K        |
| Nennlichtausbeute (nom.)                          | 125 lm/W      |
| Farbkonsistenz                                    | <6            |
| Farbwiedergabeindex (CRI)                         | 80            |
| Restlichtstrom am Ende der Nennlebensdauer (Nom.) | 70 %          |
| Photobiologische Sicherheit gemäß EN 62471        | RG0           |

# CorePro LED PLL

## Betrieb und Elektrik

|  |            |
|--|------------|
| Netzfrequenz                                 | 20K-80K Hz |
| Eingangsfrequenz                             | 20K-80K Hz |
| Energieverbrauch                             | 8 W        |
| Startzeit (Nom)                              | 0,5 s      |
| Aufwärmzeit bis 60 % Licht                   | 0.5 s      |
| Leistungsfaktor (Bruchteil)                  | 0.9        |
| Spannung (Nom)                               | 20-60 V    |
| LED-Alternative zu Leuchtstofflampenleistung | 18 W       |

## Temperatur

|                            |                  |
|----------------------------|------------------|
| Umgebungstemperaturbereich | -20 °C bis 45 °C |
| Gehäusetemperatur (Nom)    | 70 °C            |

## Lichtregelung und Dimmen

|         |      |
|---------|------|
| Dimmbar | Nein |
|---------|------|

## Mechanik und Gehäuse

|                  |        |
|------------------|--------|
| Kolbenausführung | Matt   |
| Kolbenmaterial   | Glas   |
| Produktlänge     | 200 mm |

|            |                            |
|------------|----------------------------|
| Kolbenform | Röhre, einseitig gesockelt |
|------------|----------------------------|

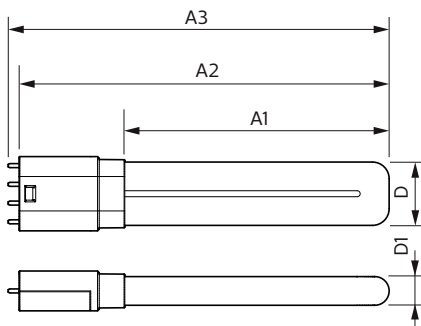
## Genehmigung und Anwendung

|                                 |  |
|---------------------------------|--|
| Energieeffizienzklasse          | E  |
| Energiesparendes Produkt        | Ja   |
| Zeichen & Zertifikate           | RoHS-Konformität TÜV CE-<br>Kennzeichnung KEMA Keur-Zertifikat |
| Energieverbrauch kWh/1.000 Std. | 8 kWh  |
| EPREL Registrierungsnummer      | 1370820  |

## Produktinformationen

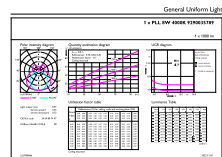
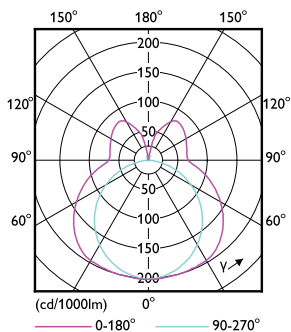
|                                 |                                   |
|---------------------------------|-----------------------------------|
| Gesamt-Produktcode              | 871951448678200                   |
| Bestell-Produktname             | CorePro LED PLL HF 8W 840 4P 2G11 |
| Bestellcode                     | 48678200                          |
| Anzahl pro Verpackung           | 1                                 |
| Zähler - Pakete pro Außenkarton | 10                                |
| Material-Nr. (12NC)             | 929003578902                      |
| Gesamtbezeichnung des Produkts  | CorePro LED PLL HF 8W 840 4P 2G11 |
| EAN Umverpackung                | 8719514486799                     |

## Abmessungsskizzen



| Product                           | D1    | D2 | A1     | A2     | A3     |
|-----------------------------------|-------|----|--------|--------|--------|
| CorePro LED PLL HF 8W 840 4P 2G11 | 17 mm |    | 155 mm | 217 mm | 224 mm |

## Photometrische Daten

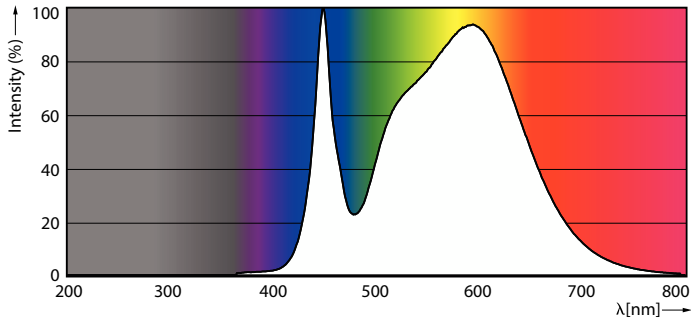


Light Distribution Diagram

General uniform lighting - CorePro LED PLL HF 8W 840 4P 2G11

# CorePro LED PLL

## Photometrische Daten

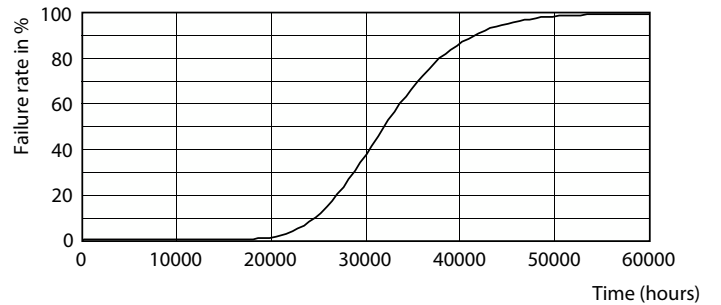


Spectral Power Distribution Colour

## Lebensdauer



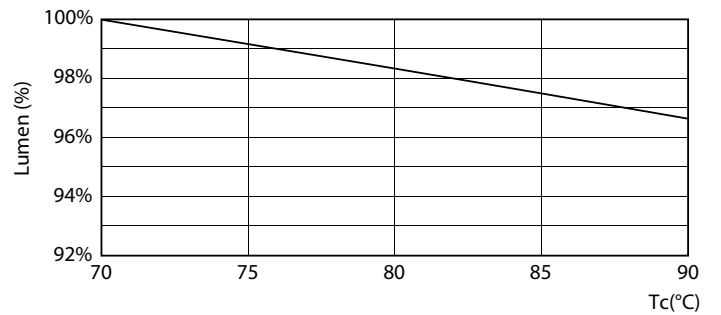
Life Expectancy Diagram



Life Expectancy Diagram - CorePro LED PLL HF 8W 840 4P 2G11



Life Expectancy Diagram



Lumen Maintenance Diagram

# CorePro LED PLL

## Lebensdauer



Lumen Maintenance Diagram - CorePro LED PLL HF 8W 840 4P 2G11

