



TrueForce MAS LED HPL

MAS LED HPL M 5.6Klm 33.5W 830 E40 FR G

Die Philips MAS LED HPL für die Straßenbeleuchtung bietet eine einfache und sich schnell amortisierende LED-Lösung für den Austausch von HPL und SON Lampen. Der Betrieb der MAS LED HPL ist direkt an 220-240V Netzspannung - durch das Umgehen des Vorschaltgeräts können noch größere Energieersparnisse realisiert werden.

Hinweise

- Nur für den direkten Netzbetrieb an 220-240V geeignet
- Beim Wechsel auf TrueForce muss überprüft werden, ob die in den Vorschriften geforderten Beleuchtungsstärken eingehalten werden. Wir weisen darauf hin, dass die Gesamtenergieeffizienz und Lichtverteilung einer Anlage von der Bauart der Anlage bestimmt werden.
- Nur geeignet für vertikale Brennlagern
- Schutzart IP40, Schutzart der Leuchte sollte mind. IP54 betragen

Produkt Daten

Allgemeine Informationen	
Socket	E40 [E40]
Nennlebensdauer	50.000 Stunde(n)
Schaltzyklus	50.000
Beleuchtungstechnologie	LED
EU RoHS-konform	Ja
Referenz für Lichtstrommessung	Sphere
Lichttechnische Daten	
Farbcode	830 [CCT of 3000K]
Ausstrahlungswinkel (Nom)	300 Grad
Lichtstrom	5.600 lm

Lichtfarbe	Weiß (WH)
Ähnlichste Farbtemperatur (Nom)	3000 K
Nennlichtausbeute (nom.)	167 lm/W
Farbkonsistenz	<6
Farbwiedergabeindex (CRI)	80
Restlichtstrom am Ende der Nennlebensdauer (Nom.)	70 %
Flackerwert (PstLM)	1
Stroboskopeffektwert (SVM)	1,6
Photobiologische Sicherheit gemäß EN 62471	RGO

TrueForce MAS LED HPL

Betrieb und Elektrik

Netzfrequenz	50 to 60 Hz
Eingangsfrequenz	50 bis 60 Hz
Energieverbrauch	33,5 W
Lampenstrom (Nom)	150 mA
Äquivalente Leistung	200 W
Startzeit (Nom)	0,5 s
Aufwärmzeit bis 60 % Licht	45 s
Leistungsfaktor (Bruchteil)	0.9
Spannung (Nom)	220-240 V

Temperatur

Umgebungstemperaturbereich	-20 °C bis 45 °C
Gehäusetemperatur (Nom)	65 °C

Lichtregelung und Dimmen

Dimmbar	Nein
---------	------

Mechanik und Gehäuse

Kolbenausführung	Matt
Kolbenmaterial	Glas

Kolbenform	Röhre, einseitig gesockelt
------------	----------------------------

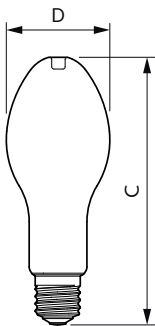
Genehmigung und Anwendung

Energieeffizienzklasse	C
Energieverbrauch kWh/1.000 Std.	34 kWh
EPREL Registrierungsnummer	1363714

Produktdaten

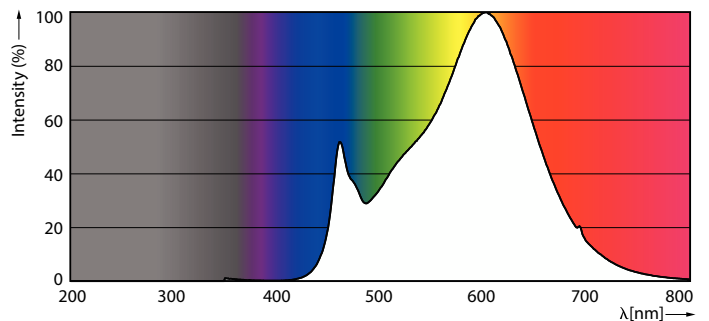
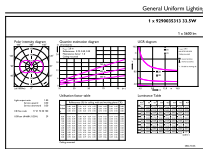
Gesamt-Produktcode	871951445205300
Bestell-Produktname	MAS LED HPL M 5.6Klm 33.5W 830 E40 FR G
Bestellcode	45205300
Anzahl pro Verpackung	1
Zähler - Pakete pro Außenkarton	6
Material-Nr. (12NC)	929003531302
Gesamtbezeichnung des Produkts	MAS LED HPL M 5.6Klm 33.5W 830 E40 FR G
EAN Umverpackung	8719514452060

Abmessungsskizzen



Product	D	C
MAS LED HPL M 5.6Klm 33.5W 830 E40 FR G	91 mm	238 mm

Photometrische Daten

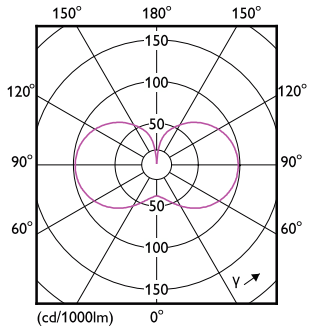


General uniform lighting - MAS LED HPL M 5.6Klm 33.5W 830 E40 FR G

Spectral Power Distribution Colour

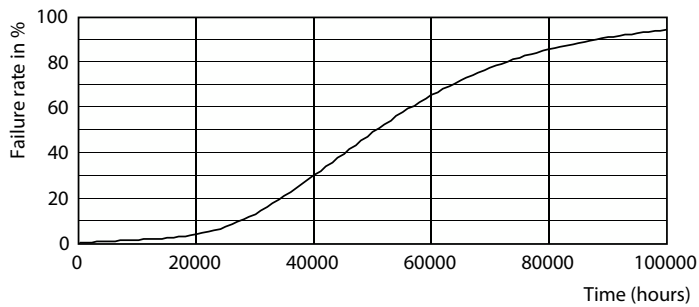
TrueForce MAS LED HPL

Photometrische Daten

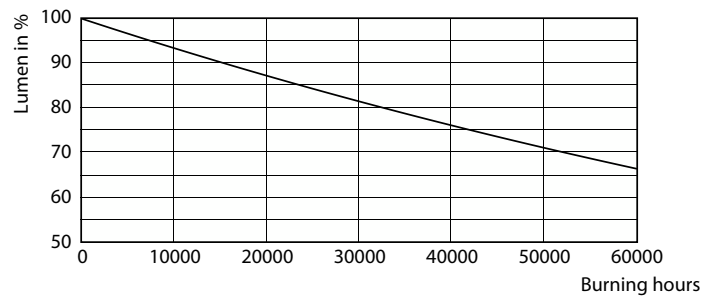


Light Distribution Diagram

Lebensdauer



Life Expectancy Diagram - MAS LED HPL M 5.6Klm 33.5W 830 E40 FR G



Lumen Maintenance Diagram - MAS LED HPL M 5.6Klm 33.5W 830 E40 FR G

