



TrueForce MAS LED HPL



MAS LED HPL M 6Klm 33.5W 840 E27 FR G

Die Philips MAS LED HPL für die Straßenbeleuchtung bietet eine einfache und sich schnell amortisierende LED-Lösung für den Austausch von HPL und SON Lampen. Der Betrieb der MAS LED HPL ist direkt an 220-240V Netzspannung - durch das Umgehen des Vorschaltgeräts können noch größere Energieersparnisse realisiert werden.

Hinweise

- Nur für den direkten Netzbetrieb an 220-240V geeignet
- Beim Wechsel auf TrueForce muss überprüft werden, ob die in den Vorschriften geforderten Beleuchtungsstärken eingehalten werden. Wir weisen darauf hin, dass die Gesamtenergieeffizienz und Lichtverteilung einer Anlage von der Bauart der Anlage bestimmt werden.
- Nur geeignet für vertikale Brennlagern
- Schutzart IP40, Schutzart der Leuchte sollte mind. IP54 betragen

Produkt Daten

| Allgemeine Informationen | |
|--------------------------------|--------------------|
| Socket | E27 [E27] |
| Nennlebensdauer | 50.000 Stunde(n) |
| Schaltzyklus | 50.000 |
| Beleuchtungstechnologie | LED |
| Referenz für Lichtstrommessung | Sphere |
| EU RoHS-konform | Ja |
| Lichttechnische Daten | |
| Farbcode | 840 [CCT of 4000K] |
| Ausstrahlungswinkel (Nom) | 300 Grad |
| Lichtstrom | 6.000 lm |

| | |
|---|---------------|
| Lichtfarbe | Kaltweiß (CW) |
| Ähnlichste Farbtemperatur (Nom) | 4000 K |
| Nennlichtausbeute (nom.) | 179 lm/W |
| Farbkonsistenz | <6 |
| Farbwiedergabeindex (CRI) | 80 |
| Restlichtstrom am Ende der Nennlebensdauer (Nom.) | 70 % |
| Flackerwert (PstLM) | 1 |
| Stroboskopeffektwert (SVM) | 1,6 |
| Photobiologische Sicherheit gemäß EN 62471 | RGO |

TrueForce MAS LED HPL

Betrieb und Elektrik

| | |
|-----------------------------|--------------|
| Netzfrequenz | 50 to 60 Hz |
| Eingangsfrequenz | 50 bis 60 Hz |
| Energieverbrauch | 33,5 W |
| Lampenstrom (Nom) | 150 mA |
| Äquivalente Leistung | 200 W |
| Startzeit (Nom) | 0,5 s |
| Aufwärmzeit bis 60 % Licht | 45 s |
| Leistungsfaktor (Bruchteil) | 0.9 |
| Spannung (Nom) | 220-240 V |

Temperatur

| | |
|----------------------------|------------------|
| Umgebungstemperaturbereich | -20 °C bis 45 °C |
| Gehäusetemperatur (Nom) | 65 °C |

Lichtregelung und Dimmen

| | |
|---------|------|
| Dimmbar | Nein |
|---------|------|

Mechanik und Gehäuse

| | |
|------------------|------|
| Kolbenausführung | Matt |
| Kolbenmaterial | Glas |

| | |
|------------|----------------------------|
| Kolbenform | Röhre, einseitig gesockelt |
|------------|----------------------------|

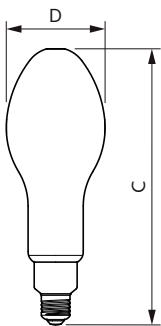
Genehmigung und Anwendung

| | |
|---------------------------------|---------|
| Energieeffizienzklasse | C |
| Energieverbrauch kWh/1.000 Std. | 34 kWh |
| EPREL Registrierungsnummer | 1363716 |

Produktdaten

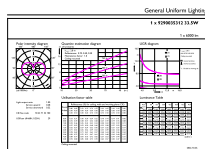
| | |
|---------------------------------|---------------------------------------|
| Gesamt-Produktcode | 871951445203900 |
| Bestell-Produktname | MAS LED HPL M 6Klm 33.5W 840 E27 FR G |
| Bestellcode | 45203900 |
| Anzahl pro Verpackung | 1 |
| Zähler - Pakete pro Außenkarton | 6 |
| Material-Nr. (12NC) | 929003531202 |
| Gesamtbezeichnung des Produkts | MAS LED HPL M 6Klm 33.5W 840 E27 FR G |
| EAN Umverpackung | 8719514452046 |

Abmessungsskizzen

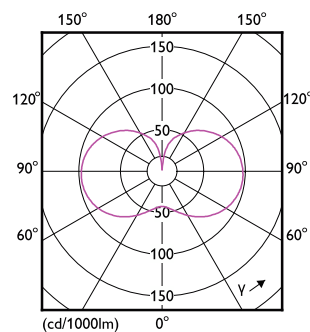


| Product | D | C |
|---------------------------------------|-------|--------|
| MAS LED HPL M 6Klm 33.5W 840 E27 FR G | 91 mm | 249 mm |

Photometrische Daten



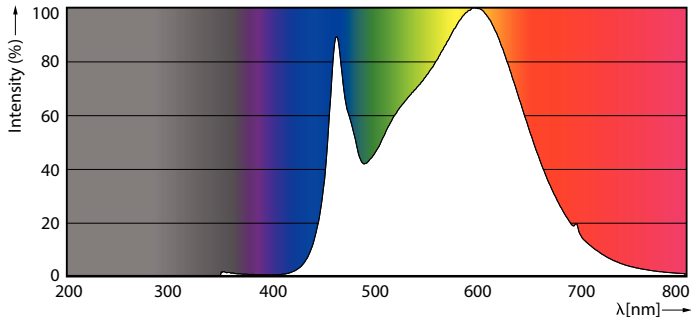
General uniform lighting - MAS LED HPL M 6Klm 33.5W 840 E27 FR G



Light Distribution Diagram

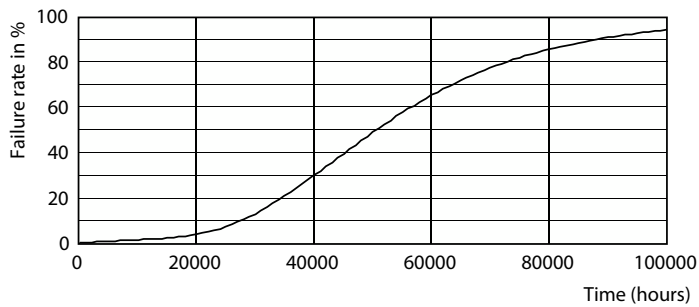
TrueForce MAS LED HPL

Photometrische Daten

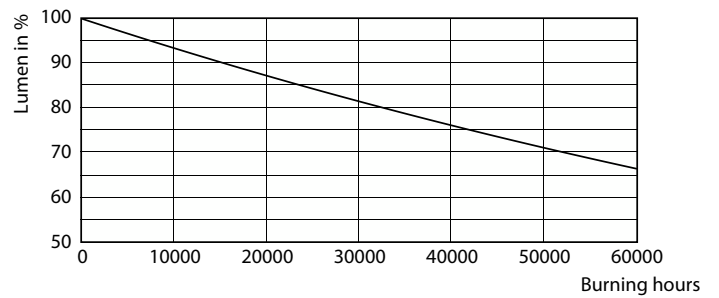


Spectral Power Distribution Colour

Lebensdauer



Life Expectancy Diagram - MAS LED HPL M 6Klm 33.5W 840 E27 FR G



Lumen Maintenance Diagram - MAS LED HPL M 6Klm 33.5W 840 E27 FR G

