



TrueForce MAS LED HPL

MAS LED HPL M 3Klm 19W 840 E27 FR G

Die Philips MAS LED HPL für die Straßenbeleuchtung bietet eine einfache und sich schnell amortisierende LED-Lösung für den Austausch von HPL und SON Lampen. Der Betrieb der MAS LED HPL ist direkt an 220-240V Netzspannung - durch das Umgehen des Vorschaltgeräts können noch größere Energieersparnisse realisiert werden.

Hinweise

- Nur für den direkten Netzbetrieb an 220-240V geeignet
- Beim Wechsel auf TrueForce muss überprüft werden, ob die in den Vorschriften geforderten Beleuchtungsstärken eingehalten werden. Wir weisen darauf hin, dass die Gesamtenergieeffizienz und Lichtverteilung einer Anlage von der Bauart der Anlage bestimmt werden.
- Nur geeignet für vertikale Brennlagern
- Schutzart IP40, Schutzart der Leuchte sollte mind. IP54 betragen

Produkt Daten

Allgemeine Informationen	
Socket	E27 [E27]
Nennlebensdauer	50.000 Stunde(n)
Schaltzyklus	50.000
Beleuchtungstechnologie	LED
EU RoHS-konform	Ja
Referenz für Lichtstrommessung	Sphere

Lichttechnische Daten	
Farbcode	840 [CCT of 4000K]
Ausstrahlungswinkel (Nom)	300 Grad
Lichtstrom	3.100 lm

Lichtfarbe	Kaltweiß (CW)
Ähnlichste Farbtemperatur (Nom)	4000 K
Nennlichtausbeute (nom.)	163 lm/W
Farbkonsistenz	<6
Farbwiedergabeindex (CRI)	80
Restlichtstrom am Ende der Nennlebensdauer (Nom.)	70 %
Flackerwert (PstLM)	1
Stroboskopeffektwert (SVM)	2
Photobiologische Sicherheit gemäß EN 62471	RGO

TrueForce MAS LED HPL

Betrieb und Elektrik

Netzfrequenz	50 to 60 Hz
Eingangsfrequenz	50 bis 60 Hz
Energieverbrauch	19 W
Lampenstrom (Nom)	89 mA
Äquivalente Leistung	80 W
Startzeit (Nom)	0,5 s
Aufwärmzeit bis 60 % Licht	45 s
Leistungsfaktor (Bruchteil)	0.9
Spannung (Nom)	220-240 V

Temperatur

Umgebungstemperaturbereich	-20 °C bis 45 °C
Gehäusetemperatur (Nom)	60 °C

Lichtregelung und Dimmen

Dimmbar	Nein
---------	------

Mechanik und Gehäuse

Kolbenausführung	Matt
Kolbenmaterial	Glas

Kolbenform	Röhre, einseitig gesockelt
------------	----------------------------

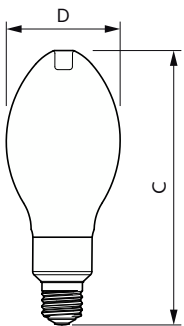
Genehmigung und Anwendung

Energieeffizienzklasse	C
Energieverbrauch kWh/1.000 Std.	19 kWh
EPREL Registrierungsnummer	1363719

Produktdaten

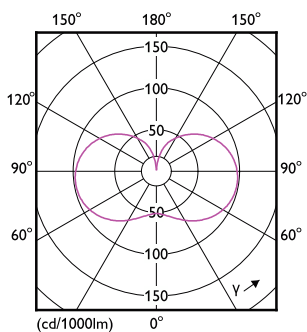
Gesamt-Produktcode	871951445195700
Bestell-Produktname	MAS LED HPL M 3Klm 19W 840 E27 FR G
Bestellcode	45195700
Anzahl pro Verpackung	1
Zähler - Pakete pro Außenkarton	6
Material-Nr. (12NC)	929003530802
Gesamtbezeichnung des Produkts	MAS LED HPL M 3Klm 19W 840 E27 FR G
EAN Umverpackung	8719514451964

Abmessungsskizzen

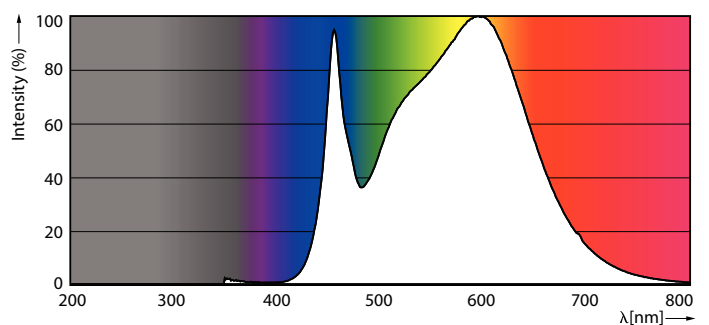


Product	D	C
MAS LED HPL M 3Klm 19W 840 E27 FR G	71 mm	186 mm

Photometrische Daten



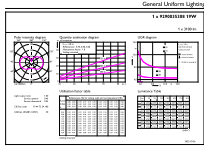
Light Distribution Diagram



Spectral Power Distribution Colour

TrueForce MAS LED HPL

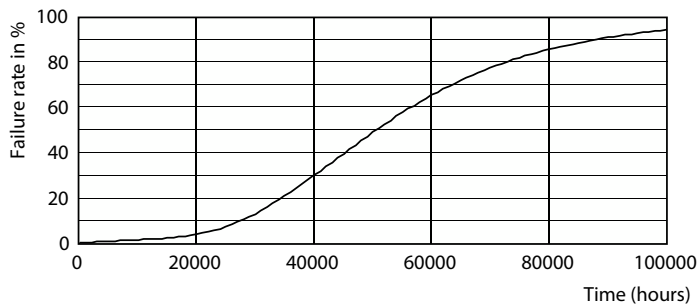
Photometrische Daten



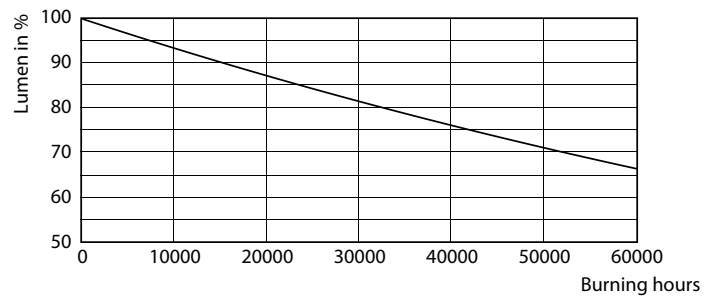
General Parameters 43
Photometry 44
Page 10

General uniform lighting - MAS LED HPL M 3Klm 19W 840 E27 FR G

Lebensdauer



Life Expectancy Diagram - MAS LED HPL M 3Klm 19W 840 E27 FR G



Lumen Maintenance Diagram - MAS LED HPL M 3Klm 19W 840 E27 FR G

