



# TrueForce MAS LED HPL

## MAS LED HPL M 2.8Klm 19W 830E27 FR G

Die Philips MAS LED HPL für die Straßenbeleuchtung bietet eine einfache und sich schnell amortisierende LED-Lösung für den Austausch von HPL und SON Lampen. Der Betrieb der MAS LED HPL ist direkt an 220-240V Netzspannung - durch das Umgehen des Vorschaltgeräts können noch größere Energieersparnisse realisiert werden.

### Hinweise

- Nur für den direkten Netzbetrieb an 220-240V geeignet
- Beim Wechsel auf TrueForce muss überprüft werden, ob die in den Vorschriften geforderten Beleuchtungsstärken eingehalten werden. Wir weisen darauf hin, dass die Gesamtenergieeffizienz und Lichtverteilung einer Anlage von der Bauart der Anlage bestimmt werden.
- Nur geeignet für vertikale Brennlagern
- Schutzart IP40, Schutzart der Leuchte sollte mind. IP54 betragen

### Produkt Daten

Allgemeine Informationen		Lichtfarbe	
Socket	E27 [E27]		Weiß (WH)
Nennlebensdauer	50.000 Stunde(n)	Ähnlichste Farbtemperatur (Nom)	3000 K
Schaltzyklus	50.000	Nennlichtausbeute (nom.)	150 lm/W
Beleuchtungstechnologie	LED	Farbkonsistenz	<6
Referenz für Lichtstrommessung	Sphere	Farbwiedergabeindex (CRI)	80
EU RoHS-konform	Ja	Restlichtstrom am Ende der Nennlebensdauer (Nom.)	70 %
Lichttechnische Daten		Flackerwert (PstLM)	1
Farbcode	830 [CCT of 3000K]	Stroboskopeffektwert (SVM)	2
Ausstrahlungswinkel (Nom)	300 Grad	Photobiologische Sicherheit gemäß EN 62471	RGO
Lichtstrom	2.850 lm		

# TrueForce MAS LED HPL

## Betrieb und Elektrik

Netzfrequenz	50 to 60 Hz
Eingangsfrequenz	50 bis 60 Hz
Energieverbrauch	19 W
Lampenstrom (Nom)	89 mA
Äquivalente Leistung	80 W
Startzeit (Nom)	0,5 s
Aufwärmzeit bis 60 % Licht	45 s
Leistungsfaktor (Bruchteile)	0.9
Spannung (Nom)	220-240 V

## Temperatur

Umgebungstemperaturbereich	-20 °C bis 45 °C
Gehäusetemperatur (Nom)	60 °C

## Lichtregelung und Dimmen

Dimmbar	Nein
---------	------

## Mechanik und Gehäuse

Kolbenausführung	Matt
Kolbenmaterial	Glas

Kolbenform	Röhre, einseitig gesockelt
------------	----------------------------

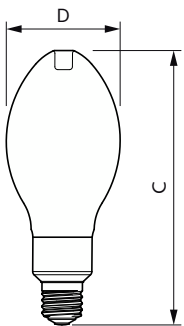
## Genehmigung und Anwendung

Energieeffizienzklasse	D
Energieverbrauch kWh/1.000 Std.	19 kWh
EPREL Registrierungsnummer	1363715

## Produktdaten

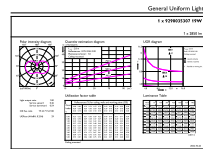
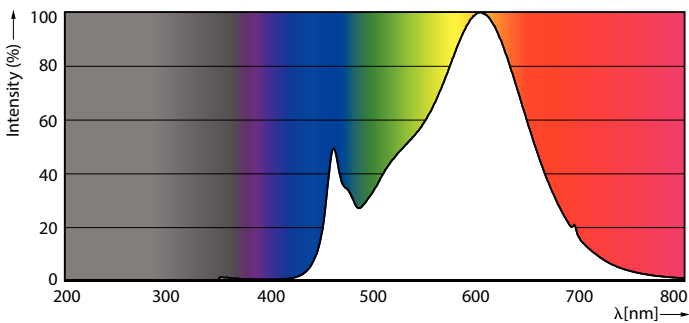
Gesamt-Produktcode	871951445193300
Bestell-Produktname	MAS LED HPL M 2.8Klm 19W 830E27 FR G
Bestellcode	45193300
Anzahl pro Verpackung	1
Zähler - Pakete pro Außenkarton	6
Material-Nr. (12NC)	929003530702
Gesamtbezeichnung des Produkts	MAS LED HPL M 2.8Klm 19W 830E27 FR G
EAN Umverpackung	8719514451940

## Abmessungsskizzen



Product	D	C
MAS LED HPL M 2.8Klm 19W 830E27 FR G	71 mm	186 mm

## Photometrische Daten

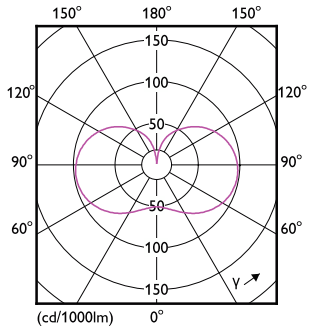


Spectral Power Distribution Colour

General uniform lighting - MAS LED HPL M 2.8Klm 19W 830E27 FR G

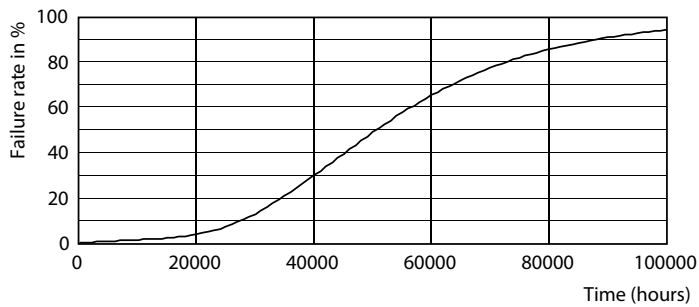
# TrueForce MAS LED HPL

## Photometrische Daten

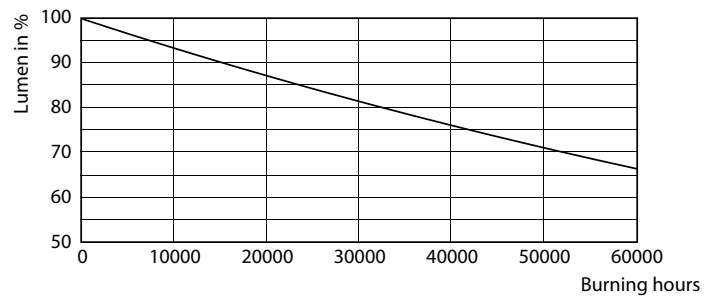


Light Distribution Diagram

## Lebensdauer



Life Expectancy Diagram - MAS LED HPL M 2.8Klm 19W 830E27 FR G



Lumen Maintenance Diagram - MAS LED HPL M 2.8Klm 19W 830E27 FR G

