



MASTER Value LEDtube T8



MASTER LEDtube VLE 1500mm UO 23W 840 T8

Die Philips MASTER Value LEDtube KVG/VVG eignen sich hervorragend als Alternative für herkömmliche T8- Leuchtstofflampen am KVG/VVG und ermöglichen erhebliche Energieeinsparungen. Es gibt Ausführungen in zwei unterschiedlichen Lichtstromklassen, um auch anspruchsvollen Anforderungen gerecht zu werden: High Output (HO): bis zu 3.100 Lumen, Ultra Output (UO): bis zu 3.700 Lumen.

Hinweise

- Lampe ist in trockenen Umgebungen einzusetzen und nur in Verbindung mit einer für den Anwendungsbereich zugelassenen Leuchte zu betreiben
- Beim Wechsel auf LEDtube muss überprüft werden, ob die in den Vorschriften geforderten Beleuchtungsstärken eingehalten werden. Wir weisen darauf hin, dass die Gesamtenergieeffizienz und Lichtverteilung einer Anlage von der Bauart der Anlage bestimmt werden
- Ein LEDtube Ersatz-Starter ist jeweils in der Handelsverpackung der KVG/VVG Versionen enthalten
- LEDtube für KVG/VVG können auch an 230V betrieben werden
- Die MASTER Value LEDtubes sind nicht dimmbar
- Installationshinweise, abrufbar unter www.philips.de/LEDtube, sind zu beachten
- KVG/VVG Version ausschließlich für Betrieb am konventionellen Vorschaltgerät oder 230V geeignet
- Nicht für Gleichspannung und/ oder elektronische Schalter geeignet

Produkt Daten

Allgemeine Eigenschaften	
Lighting Technology	LED
Referenz für die Flussmessung	Sphere
Schaltzyklus	200.000
Nominelle Nutzlebensdauer	60.000 Stunde(n)
Sockel	G13 [Medium Bi-Pin Fluorescent]

Lichttechnische Daten	
Farbcode	840 [CCT of 4000K]
Ausstrahlungswinkel (Nom)	190 Grad
Lichtstrom	3.700 lm
Lichtfarbe	Kaltweiß (CW)
Ähnlichste Farbtemperatur (Nom)	4000 K
Lichtleistung (spezifiziert) (Nom)	160 lm/W

MASTER Value LEDtube T8

Farbkonsistenz	<6
Farbwiedergabeindex (CRI)	80
Restlichtstrom am Ende der Nennlebensdauer (Nom.)	70 %
Flackerwert (PstLM)	1
Wert für stroboskopischen Effekt (SVM)	0,9

Elektrische Kenndaten

Netzfrequenz	50 to 60 Hz
Eingangsfrequenz	50 bis 60 Hz
Stromverbrauch	23 W
Startzeit (Nom)	0,5 s
Anlaufzeit, bis 60 % der maximalen Helligkeit erreicht sind	0,5 s
Leistungsfaktor (Anteil)	0,9
Spannung (Nom)	220-240 V

Temperaturkenndaten

Umgebungstemperaturbereich	-20 °C bis 45 °C
Gehäusetemperatur (max)	65 °C

Dimmen

Dimmbar	Nein
---------	------

Mechanische Kenndaten

Lampenausführung	Matt
Kolbenmaterial	Glas

Produktlänge	1500 mm
Kolbenform	Röhre, doppelseitig gesockelt

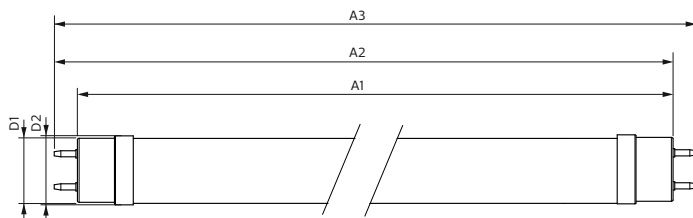
Zulassungen und Anwendungseigenschaften

Energieeffizienzklasse	C
Energiesparendes Produkt	Ja
Prüfzeichen	RoHS-Konformität TÜV CE-Kennzeichnung KEMA Keur-Zertifikat
Energieverbrauch kWh/1.000 Std.	23 kWh
EPREL Registrierungsnummer	1095875
CE-Zeichen	Ja
EU RoHS-konform	Ja

Produktinformationen

Full EOC	871951431688100
Bestell-Produktname	MAS LEDtube VLE 1500mm UO 23W 840 T8
Bestellcode	31688100
Anzahl pro Verpackung	1
SAP-Zähler - Pakete pro Außenkarton	10
Materialnummer (12NC)	929002998002
Gesamtbezeichnung des Produkts	MASTER LEDtube VLE 1500mm UO 23W 840 T8
EAN Umverpackung	8719514316898

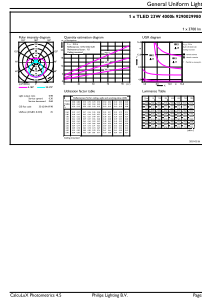
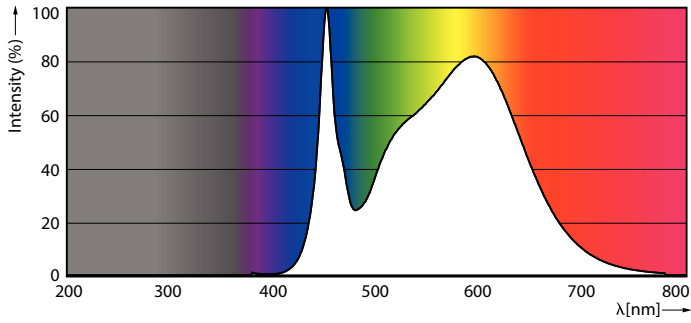
Abmessungsskizzen



Product	D1	D2	A1	A2	A3
MAS LEDtube VLE 1500mm UO 23W 840 T8	25,8 mm	28 mm	1.498,8 mm	1.505,9 mm	1.513 mm

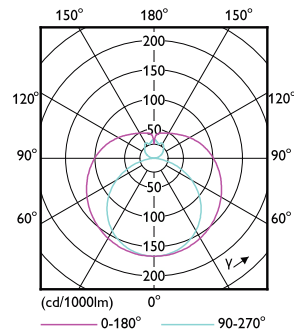
MASTER Value LEDtube T8

Photometrische Daten



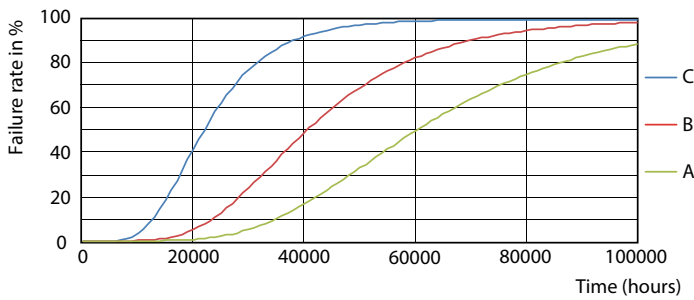
Spectral Power Distribution Colour - MAS LEDtube VLE 1500mm UO 23W 840 T8

General uniform lighting - MAS LEDtube VLE 1500mm UO 23W 840 T8

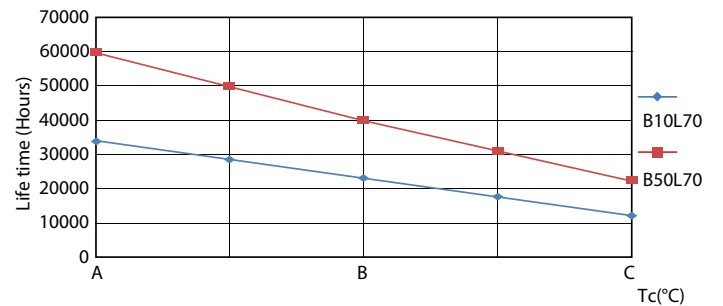


Light Distribution Diagram - MAS LEDtube VLE 1500mm UO 23W 840 T8

Lebensdauer



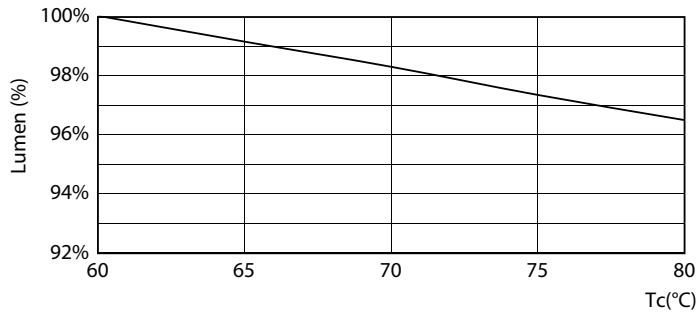
Life Expectancy Diagram - MAS LEDtube VLE 1500mm UO 23W 840 T8



Life Expectancy Diagram - MAS LEDtube VLE 1500mm UO 23W 840 T8

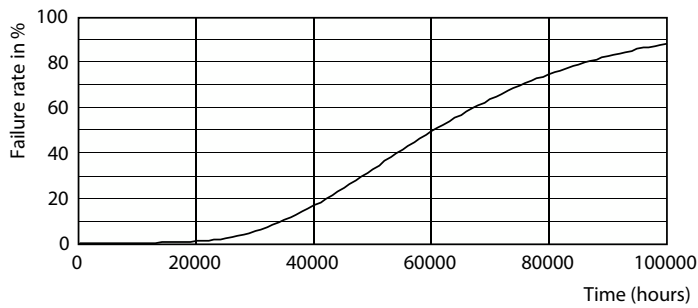
MASTER Value LEDtube T8

Lebensdauer



Lumen Maintenance Diagram - MAS LEDtube VLE 1500mm UO 23W 840 T8

Lumen Maintenance Diagram - MAS LEDtube VLE 1500mm UO 23W 840 T8



Life Expectancy Diagram - MAS LEDtube VLE 1500mm UO 23W 840 T8

