

MASTER Value LEDtube T8



MASTER LEDtube VLE 1200mm UO 15.5W 840 T8

Die Philips MASTER Value LEDtube KVG/VVG eignen sich hervorragend als Alternative für herkömmliche T8- Leuchtstofflampen am KVG/VVG und ermöglichen erhebliche Energieeinsparungen. Es gibt Ausführungen in zwei unterschiedlichen Lichtstromklassen, um auch anspruchsvollen Anforderungen gerecht zu werden: High Output (HO): bis zu 3.100 Lumen, Ultra Output (UO): bis zu 3.700 Lumen.

Hinweise

- Lampe ist in trockenen Umgebungen einzusetzen und nur in Verbindung mit einer für den Anwendungsbereich zugelassenen Leuchte zu betreiben
- Beim Wechsel auf LEDtube muss überprüft werden, ob die in den Vorschriften geforderten Beleuchtungsstärken eingehalten werden. Wir weisen darauf hin, dass die Gesamtenergieeffizienz und Lichtverteilung einer Anlage von der Bauart der Anlage bestimmt werden
- Ein LEDtube Ersatz-Starter ist jeweils in der Handelsverpackung der KVG/VVG Versionen enthalten
- LEDtube für KVG/VVG können auch an 230V betrieben werden
- Die MASTER Value LEDtubes sind nicht dimmbar
- Installationshinweise, abrufbar unter www.philips.de/LEDtube, sind zu beachten
- KVG/VVG Version ausschließlich für Betrieb am konventionellen Vorschaltgerät oder 230V geeignet
- Nicht für Gleichspannung und/ oder elektronische Schalter geeignet

Produkt Daten

Allgemeine Informationen	
Socket	G13 [Medium Bi-Pin Fluorescent]
Nennlebensdauer	60.000 Stunde(n)
Schaltzyklus	200.000
Beleuchtungstechnologie	LED
Referenz für Lichtstrommessung	Sphere

Lichttechnische Daten	
Farbcode	840 [CCT of 4000K]
Ausstrahlungswinkel (Nom)	190 Grad
Lichtstrom	2.500 lm
Lichtfarbe	Kaltweiß (CW)
Ähnlichste Farbtemperatur (Nom)	4000 K
Nennlichtausbeute (nom.)	161 lm/W

MASTER Value LEDtube T8

Farbkonsistenz	<6
Farbwiedergabeindex (CRI)	80
Restlichtstrom am Ende der Nennlebensdauer (Nom.)	70 %
Flackerwert (PstLM)	1
Stroboskopeffektwert (SVM)	0,4
Photobiologische Sicherheit gemäß EN 62471	RG0

Betrieb und Elektrik

Netzfrequenz	50 to 60 Hz
Eingangsfrequenz	50 bis 60 Hz
Energieverbrauch	15,5 W
Startzeit (Nom)	0,5 s
Aufwärmzeit bis 60 % Licht	0.5 s
Leistungsfaktor (Bruchteil)	0.9
Spannung (Nom)	220-240 V
LED-Alternative zu Leuchtstofflampenleistung	36 W

Temperatur

Umgebungstemperaturbereich	-20 °C bis 45 °C
Gehäusetemperatur (Nom)	60 °C

Lichtregelung und Dimmen

Dimmbar	Nein
---------	------

Mechanik und Gehäuse

Kolbenausführung	Matt
------------------	------

Kolbenmaterial	Glas
Produktlänge	1.200 mm
Kolbenform	Röhre, doppelseitig gesockelt

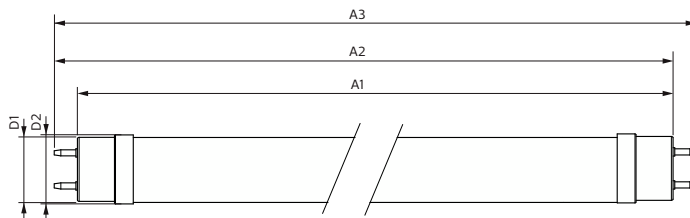
Genehmigung und Anwendung

Energieeffizienzklasse	C
Energiesparendes Produkt	Ja
Zeichen & Zertifikate	RoHS-Konformität TÜV CE-Kennzeichnung KEMA Keur-Zertifikat
Energieverbrauch kWh/1.000 Std.	16 kWh
EPREL Registrierungsnummer	1095872
CE-Zeichen	Ja
EU RoHS-konform	Ja

Produktinformationen

Gesamt-Produktcode	871951431682900
Bestell-Produktname	MAS LEDtube VLE 1200mm UO 15.5W 840 T8
Bestellcode	31682900
Anzahl pro Verpackung	1
Zähler - Pakete pro Außenkarton	10
Material-Nr. (12NC)	929002997702
Gesamtbezeichnung des Produkts	MASTER LEDtube VLE 1200mm UO 15.5W 840 T8
EAN Umverpackung	8719514316836

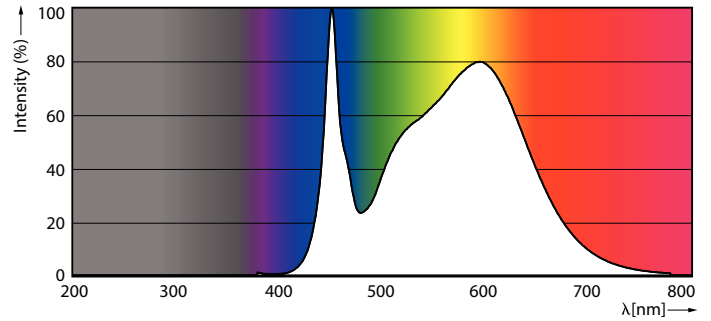
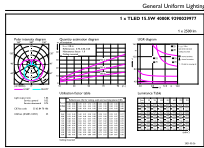
Abmessungsskizzen



Product	D1	D2	A1	A2	A3
MAS LEDtube VLE 1200mm UO 15.5W 840 T8	25,8 mm	28 mm	1.198,2 mm	1.205,3 mm	1.212,4 mm

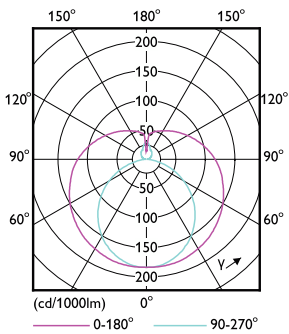
MASTER Value LEDtube T8

Photometrische Daten



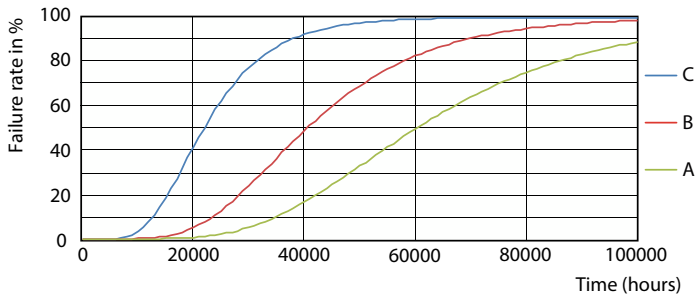
General uniform lighting - MAS LEDtube VLE 1200mm UO 15.5W 840 T8

Spectral Power Distribution Colour - MAS LEDtube VLE 1200mm UO 15.5W 840 T8

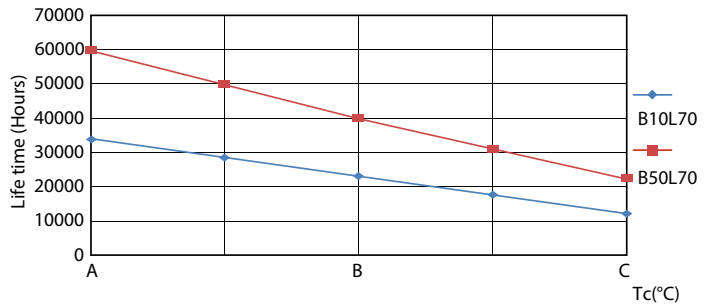


Light Distribution Diagram - MAS LEDtube VLE 1200mm UO 15.5W 840 T8

Lebensdauer



Life Expectancy Diagram - MAS LEDtube VLE 1200mm UO 15.5W 840 T8



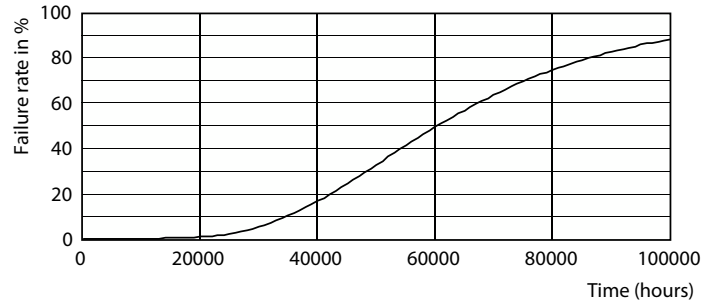
Life Expectancy Diagram - MAS LEDtube VLE 1200mm UO 15.5W 840 T8

MASTER Value LEDtube T8

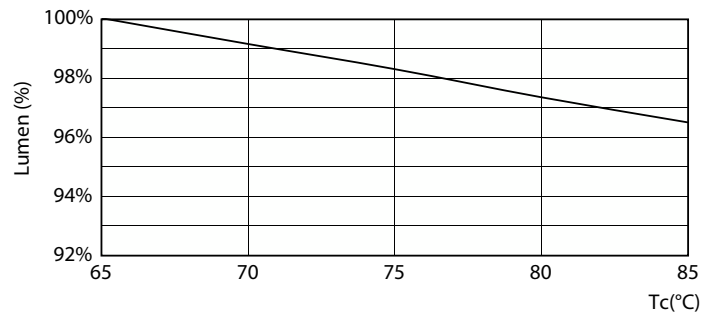
Lebensdauer



Lumen Maintenance Diagram - MAS LEDtube VLE 1200mm UO 15.5W 840 T8



Life Expectancy Diagram - MAS LEDtube VLE 1200mm UO 15.5W 840 T8



Lumen Maintenance Diagram - MAS LEDtube VLE 1200mm UO 15.5W 840 T8

