



MASTER LEDtube T8 KVG/VVG



MASTER LEDtube 1500mm UO 21.7W 865 T8

Die Philips MASTER LEDtube KVG/VVG eignen sich hervorragend als Alternative für herkömmliche T8-Leuchtstofflampen am KVG/VVG und ermöglichen erhebliche Energieeinsparungen. Es gibt Ausführungen in drei unterschiedlichen Lichtstromklassen, um auch anspruchsvollen Anforderungen gerecht zu werden: StandardOutput (SO): bis zu 2.000 Lumen , HighOutput (HO): bis zu 3.100 Lumen , UltraOutput (UO): bis zu 3.700 Lumen.

Hinweise

- Nicht für Gleichspannung und/ oder elektronische Schalter geeignet
- Nicht dimmbar
- KVG/VVG Version ausschließlich für Betrieb am konventionellen Vorschaltgerät oder 230V geeignet
- Beim Wechsel zu LEDtube muss überprüft werden, ob die in den Vorschriften geforderten Beleuchtungsstärken eingehalten werden
- Wir weisen darauf hin, dass die Gesamtenergieeffizienz und Lichtverteilung einer Anlage von der Bauart der Anlage bestimmt werden
- Installationshinweise, abrufbar unter www.philips.de/LEDtube, sind zu beachten
- Alle Philips MASTER LEDtubes T8 verfügen über rotierende Endkappen für die optimale Ausrichtung einstellbar auf 0°/ 22,5°/ 45°/ 67,5°/ 90°
- Ein LEDtube Ersatz-Starter ist jeweils in der Handelsverpackung der KVG/VVG Versionen enthalten
- Flimmerarm nach EU 2019/2020

Produkt Daten

Allgemeine Eigenschaften		Sockel	
Lighting Technology	LED	G13 ROT (Rotating) [Medium Bi-Pin Fluorescent]	
Referenz für die Flussmessung	Sphere	Lichttechnische Daten	
Schaltzyklus	200.000	Farbcode	865 [CCT of 6500K]
Nominelle Nutzlebensdauer	75.000 Stunde(n)		

MASTER LEDtube T8 KVG/VVG

Ausstrahlungswinkel (Nom)	160 Grad
Lichtstrom	3.700 lm
Lichtfarbe	Kühles Tageslicht
Ähnlichste Farbtemperatur (Nom)	6500 K
Lichtleistung (spezifiziert) (Nom)	170 lm/W
Farbkonsistenz	<6
Farbwiedergabeindex (CRI)	80
Restlichtstrom am Ende der Nennlebensdauer (Nom.)	70 %
Flackerwert (PstLM)	1
Wert für stroboskopischen Effekt (SVM)	0,4

Elektrische Kenndaten

Netzfrequenz	50 to 60 Hz
Eingangsfrequenz	50 bis 60 Hz
Stromverbrauch	21,7 W
Startzeit (Nom)	0,5 s
Anlaufzeit, bis 60 % der maximalen Helligkeit erreicht sind	0,5 s
Leistungsfaktor (Anteil)	0,9
Spannung (Nom)	220-240 V

Temperaturkenndaten

Umgebungstemperaturbereich	-20 °C bis 45 °C
Gehäusetemperatur (max)	60 °C

Dimmen

Dimmbar	Nein
---------	------

Mechanische Kenndaten

Lampenausführung	Matt
Kolbenmaterial	Kunststoff
Produktlänge	1.500 mm
Kolbenform	Röhre, doppelseitig gesockelt

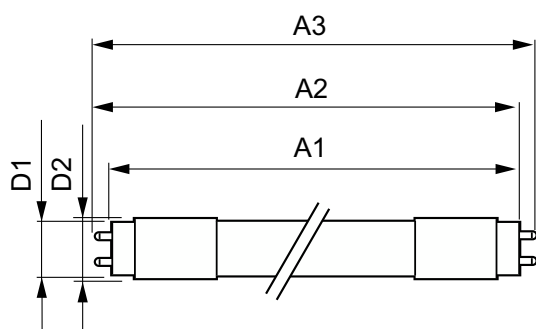
Zulassungen und Anwendungseigenschaften

Energieeffizienzklasse	C
Energiesparendes Produkt	Ja
Prüfzeichen	RoHS-Konformität TÜV CE-Kennzeichnung KEMA Keur-Zertifikat
Energieverbrauch kWh/1.000 Std.	22 kWh
EPREL Registrierungsnummer	1206978
CE-Zeichen	Ja
EU RoHS-konform	Ja

Produktdaten

Full EOC	871951431666900
Bestell-Produktname	MAS LEDtube 1500mm UO 21.7W 865 T8
Bestellcode	31666900
Anzahl pro Verpackung	1
SAP-Zähler - Pakete pro Außenkarton	10
Materialnummer (12NC)	929002998702
Gesamtbezeichnung des Produkts	MASTER LEDtube 1500mm UO 21.7W 865 T8
EAN Umverpackung	87195143166676

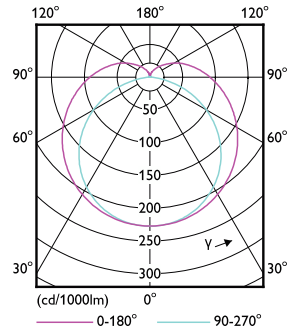
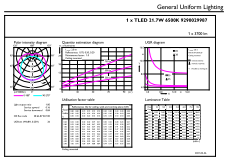
Abmessungsskizzen



Product	D1	D2	A1	A2	A3
MAS LEDtube 1500mm UO 21.7W 865 T8	25,8 mm	28 mm	1.498,8 mm	1.505,9 mm	1.513 mm

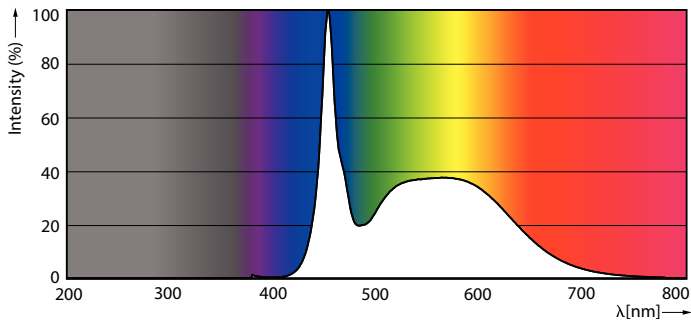
MASTER LEDtube T8 KVG/VVG

Photometrische Daten



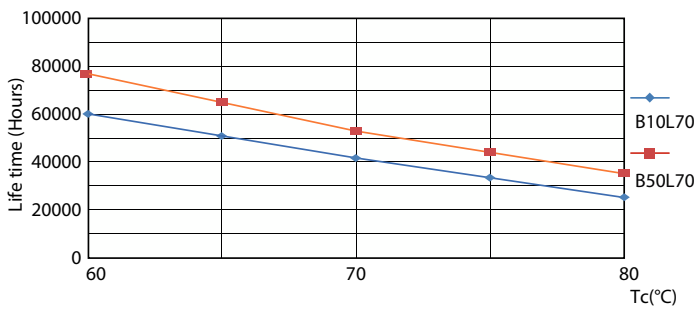
General uniform lighting - MAS LEDtube 1500mm UO 21.7W 865 T8

Light Distribution Diagram - MAS LEDtube 1500mm UO 21.7W 865 T8

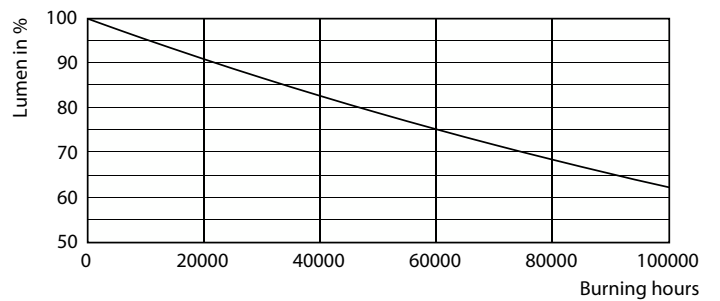


Spectral Power Distribution Colour - MAS LEDtube 1500mm UO 21.7W 865 T8

Lebensdauer



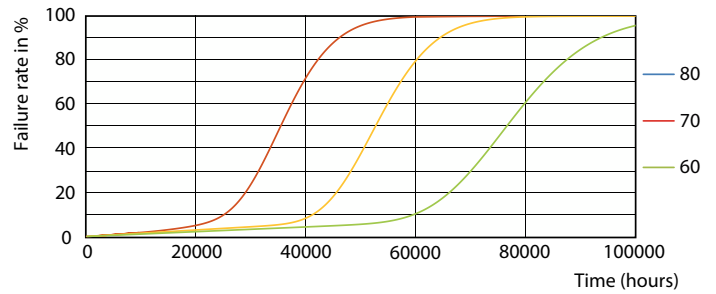
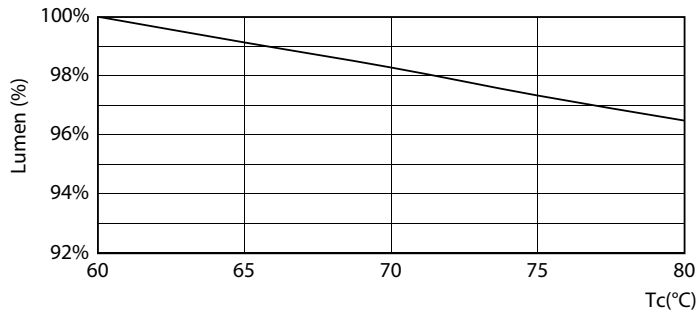
Life Expectancy Diagram - MAS LEDtube 1500mm UO 21.7W 865 T8



Lumen Maintenance Diagram - MAS LEDtube 1500mm UO 21.7W 865 T8

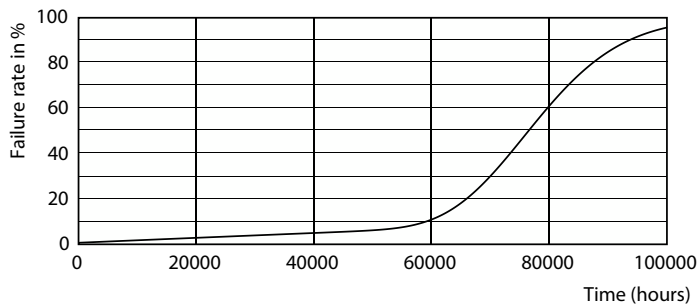
MASTER LEDtube T8 KVG/VVG

Lebensdauer



Lumen Maintenance Diagram - MAS LEDtube 1500mm UO 21.7W 865 T8

Life Expectancy Diagram - MAS LEDtube 1500mm UO 21.7W 865 T8



Life Expectancy Diagram - MAS LEDtube 1500mm UO 21.7W 865 T8

