



MASTER LEDtube T8 KVG/VVG



MASTER LEDtube 1500mm UO 21.7W 840 T8

Die Philips MASTER LEDtube KVG/VVG eignen sich hervorragend als Alternative für herkömmliche T8-Leuchtstofflampen am KVG/VVG und ermöglichen erhebliche Energieeinsparungen. Es gibt Ausführungen in drei unterschiedlichen Lichtstromklassen, um auch anspruchsvollen Anforderungen gerecht zu werden: StandardOutput (SO): bis zu 2.000 Lumen , HighOutput (HO): bis zu 3.100 Lumen , UltraOutput (UO): bis zu 3.700 Lumen.

Hinweise

- Nicht für Gleichspannung und/ oder elektronische Schalter geeignet
- Nicht dimmbar
- KVG/VVG Version ausschließlich für Betrieb am konventionellen Vorschaltgerät oder 230V geeignet
- Beim Wechsel zu LEDtube muss überprüft werden, ob die in den Vorschriften geforderten Beleuchtungsstärken eingehalten werden
- Wir weisen darauf hin, dass die Gesamtenergieeffizienz und Lichtverteilung einer Anlage von der Bauart der Anlage bestimmt werden
- Installationshinweise, abrufbar unter www.philips.de/LEDtube, sind zu beachten
- Alle Philips MASTER LEDtubes T8 verfügen über rotierende Endkappen für die optimale Ausrichtung einstellbar auf 0°/ 22,5°/ 45°/ 67,5°/ 90°
- Ein LEDtube Ersatz-Starter ist jeweils in der Handelsverpackung der KVG/VVG Versionen enthalten
- Flimmerarm nach EU 2019/2020

Produkt Daten

| Allgemeine Informationen | | Beleuchtungstechnologie | |
|--------------------------|--|--------------------------------|--------------------|
| Socket | G13 ROT (Rotating) [Medium Bi-Pin Fluorescent] | LED | |
| | | Referenz für Lichtstrommessung | Sphere |
| Nennlebensdauer | | Lichttechnische Daten | |
| | 75.000 Stunde(n) | Farbcode | 840 [CCT of 4000K] |
| Schaltzyklus | | | |
| | 200.000 | | |

MASTER LEDtube T8 KVG/VVG

| | |
|---|---------------|
| Ausstrahlungswinkel (Nom) | 160 Grad |
| Lichtstrom | 3.700 lm |
| Lichtfarbe | Kaltweiß (CW) |
| Ähnlichste Farbtemperatur (Nom) | 4000 K |
| Nennlichtausbeute (nom.) | 170 lm/W |
| Farbkonsistenz | <6 |
| Farbwiedergabeindex (CRI) | 80 |
| Restlichtstrom am Ende der Nennlebensdauer (Nom.) | 70 % |
| Flackerwert (PstLM) | 0,5 |
| Stroboskopeffektwert (SVM) | 0,2 |
| Photobiologische Sicherheit gemäß EN 62471 | RG0 |

Betrieb und Elektrik

| | |
|--|--------------|
| Netzfrequenz | 50 to 60 Hz |
| Eingangsfrequenz | 50 bis 60 Hz |
| Energieverbrauch | 21,7 W |
| Startzeit (Nom) | 0,5 s |
| Aufwärmzeit bis 60 % Licht | 0,5 s |
| Leistungsfaktor (Bruchteile) | 0,9 |
| Spannung (Nom) | 220-240 V |
| LED-Alternative zu Leuchtstofflampenleistung | 58 W |

Temperatur

| | |
|----------------------------|------------------|
| Umgebungstemperaturbereich | -20 °C bis 45 °C |
| Gehäusetemperatur (Nom) | 60 °C |

Lichtregelung und Dimmen

| | |
|---------|------|
| Dimmbar | Nein |
|---------|------|

Mechanik und Gehäuse

| | |
|------------------|-------------------------------|
| Kolbenausführung | Matt |
| Kolbenmaterial | Kunststoff |
| Produktlänge | 1.500 mm |
| Kolbenform | Röhre, doppelseitig gesockelt |

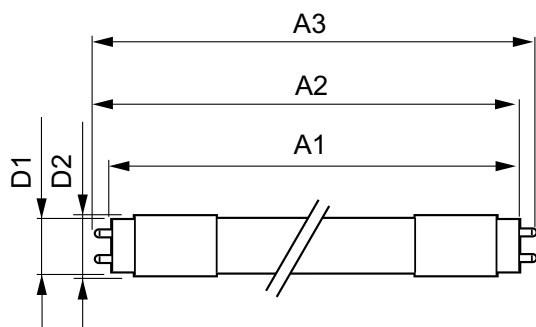
Genehmigung und Anwendung

| | |
|---------------------------------|--|
| Energieeffizienzklasse | C |
| Energiesparendes Produkt | Ja |
| Zeichen & Zertifikate | RoHS-Konformität TÜV CE-Kennzeichnung KEMA Keur-Zertifikat |
| Energieverbrauch kWh/1.000 Std. | 22 kWh |
| EPREL Registrierungsnummer | 1206977 |
| CE-Zeichen | Ja |
| EU RoHS-konform | Ja |

Produktdaten

| | |
|---------------------------------|---------------------------------------|
| Gesamt-Produktcode | 871951431664500 |
| Bestell-Produktname | MAS LEDtube 1500mm UO 21.7W 840 T8 |
| Bestellcode | 31664500 |
| Anzahl pro Verpackung | 1 |
| Zähler - Pakete pro Außenkarton | 10 |
| Material-Nr. (12NC) | 929002998602 |
| Gesamtbezeichnung des Produkts | MASTER LEDtube 1500mm UO 21.7W 840 T8 |
| EAN Umverpackung | 8719514316652 |

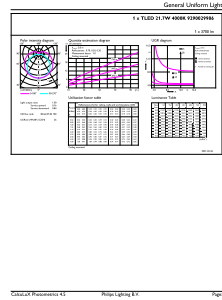
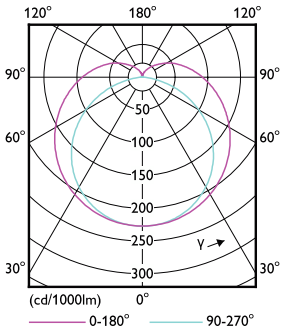
Abmessungsskizzen



| Product | D1 | D2 | A1 | A2 | A3 |
|------------------------------------|---------|-------|------------|------------|----------|
| MAS LEDtube 1500mm UO 21.7W 840 T8 | 25,8 mm | 28 mm | 1.498,8 mm | 1.505,9 mm | 1.513 mm |

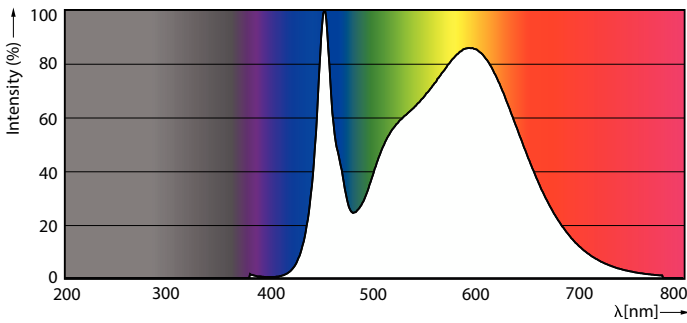
MASTER LEDtube T8 KVG/VVG

Photometrische Daten



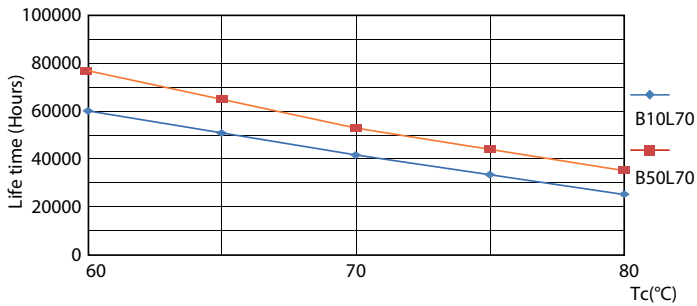
Light Distribution Diagram - MAS LEDtube 1500mm UO 21.7W 840 T8

General uniform lighting - MAS LEDtube 1500mm UO 21.7W 840 T8

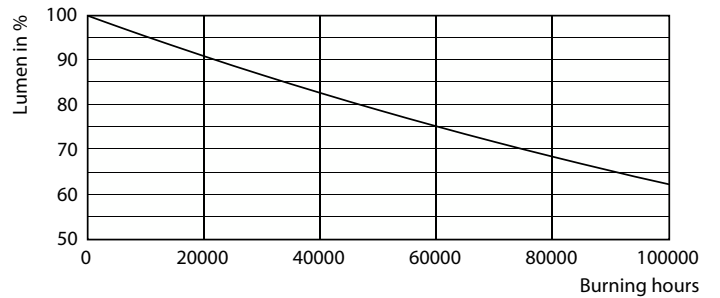


Spectral Power Distribution Colour - MAS LEDtube 1500mm UO 21.7W 840 T8

Lebensdauer



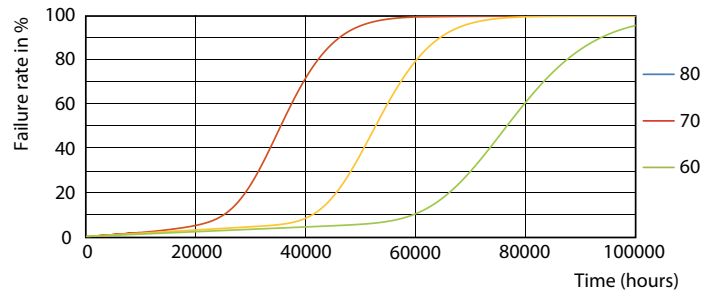
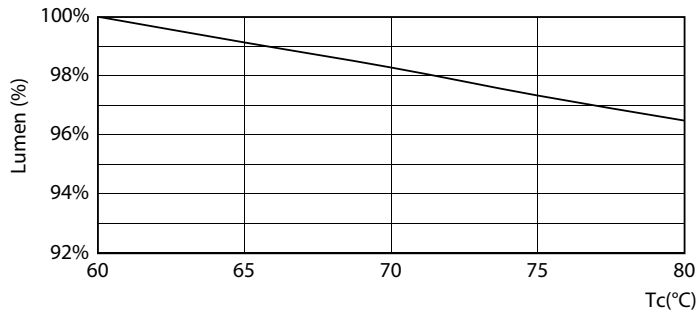
Life Expectancy Diagram - MAS LEDtube 1500mm UO 21.7W 840 T8



Lumen Maintenance Diagram - MAS LEDtube 1500mm UO 21.7W 840 T8

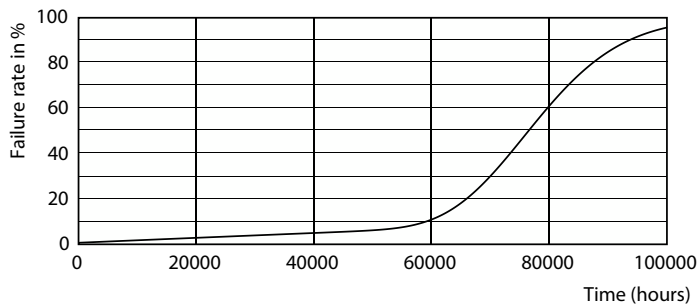
MASTER LEDtube T8 KVG/VVG

Lebensdauer



Lumen Maintenance Diagram - MAS LEDtube 1500mm UO 21.7W 840 T8

Life Expectancy Diagram - MAS LEDtube 1500mm UO 21.7W 840 T8



Life Expectancy Diagram - MAS LEDtube 1500mm UO 21.7W 840 T8

