



MASTER LEDtube T5 230V



MASTER LEDtube 1500mm UO 36W 840 T5

Die Philips MASTER LEDtube T5 220-240V eignen sich hervorragend als Konversionslampe für herkömmliche T5-Leuchtstofflampen und ermöglichen erhebliche Energieeinsparungen gegenüber herkömmlichen T5 Leuchtstofflampen.

Hinweise

- Zertifizierung inkl. Anforderungen aus der Sicherheitsnorm IEC 62776 für zweiseitig gesockelte Lampen (geprüft durch TÜV Süd)
- Beim Wechsel auf LEDtube muss überprüft werden, ob die in den Vorschriften geforderten Beleuchtungsstärken eingehalten werden. Wir
- weisen darauf hin, dass die Gesamtenergieeffizienz und Lichtverteilung einer Anlage von der Bauart der Anlage bestimmt werden.
- Lampe ist in trockenen Umgebungen einzusetzen und nur in Verbindung mit einer für den Anwendungsbereich zugelassenen Leuchte zu
- betreiben
- Bitte beachten Sie die Hinweise zu Konversionslampen (Umverdrahtung) vom ZVEI/VDE unter: <https://www.zvei.org/presse-medien/publikationen/einsatz-von-led-lampen-als-alternative-zu-zweiseitig-gesockelten-leuchtstofflampen-in-leuchten/>

Produkt Daten

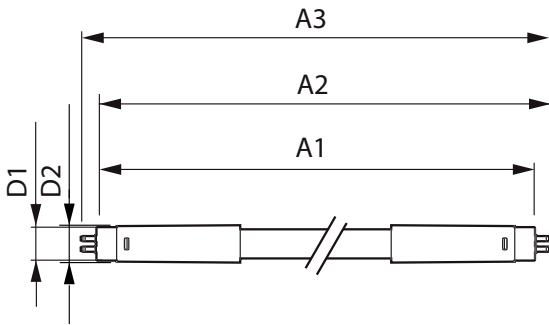
Allgemeine Informationen		Ausstrahlungswinkel (Nom)		200 Grad
Sockel	G5 [G5]	Lichtstrom		5.600 lm
CE-Zeichen	Ja	Lichtfarbe		Kaltweiß (CW)
Nennlebensdauer	50.000 Stunde(n)	Ähnlichste Farbtemperatur (Nom)		4000 K
Schaltzyklus	200.000	Nennlichtausbeute (nom.)		155 lm/W
Beleuchtungstechnologie	LED	Farbkonsistenz		<6
EU RoHS-konform	Ja	Farbwiedergabeindex (CRI)		80
Referenz für Lichtstrommessung	Sphere	Restlichtstrom am Ende der Nennlebensdauer (Nom.)		70 %
Lichttechnische Daten		Flackerwert (PstLM)		1
Farbcode	840 [CCT of 4000K]	Stroboskopeffektwert (SVM)		0,4

MASTER LEDtube T5 230V

Photobiologische Sicherheit gemäß EN 62471	RG0
Betrieb und Elektrik	
Netzfrequenz	50 to 60 Hz
Eingangsfrequenz	50 bis 60 Hz
Energieverbrauch	36 W
Lampenstrom (Nom)	160 mA
Startzeit (Nom)	0,5 s
Aufwärmzeit bis 60 % Licht	0,5 s
Leistungsfaktor (Bruchteile)	0,9
Spannung (Nom)	220-240 V
LED-Alternative zu Leuchtstofflampenleistung	80 W
Temperatur	
Umgebungstemperaturbereich	-20 °C bis 45 °C
Gehäusetemperatur (Nom)	75 °C
Lichtregelung und Dimmen	
Dimmbar	Nein
Mechanik und Gehäuse	
Kolbenausführung	Matt
Kolbenmaterial	Glas
Produktlänge	1.500 mm

Kolbenform	Röhre, doppelseitig gesockelt
Genehmigung und Anwendung	
Energieeffizienzklasse	D
Energiesparendes Produkt	Ja
Zeichen & Zertifikate	RoHS-Konformität TÜV CE- Kennzeichnung KEMA Keur-Zertifikat
Energieverbrauch kWh/1.000 Std.	36 kWh
EPREL Registrierungsnummer	403647
Produktdaten	
Gesamt-Produktcode	871951429052500
Bestell-Produktname	MAS LEDtube 1500mm UO 36W 840 T5
Bestellcode	29052500
Anzahl pro Verpackung	1
Zähler - Pakete pro Außenkarton	10
Material-Nr. (12NC)	929002474902
Gesamtbezeichnung des Produkts	MASTER LEDtube 1500mm UO 36W 840 T5
EAN Umverpackung	8719514290532

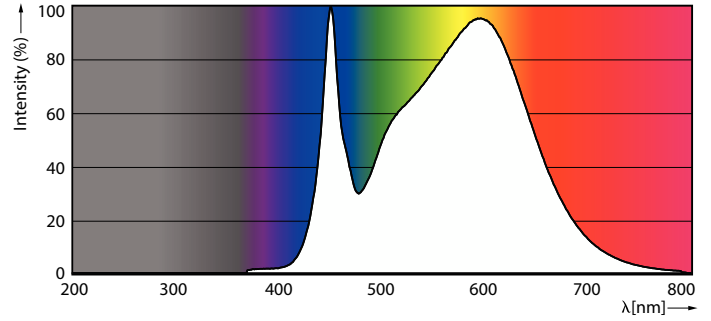
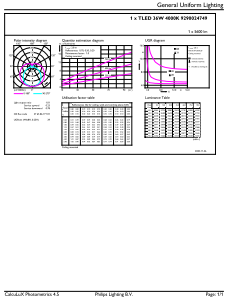
Abmessungsskizzen



Product	D1	D2	A1	A2	A3
MAS LEDtube 1500mm UO 36W 840 T5	15,5 mm	18,8 mm	1.449 mm	1.456,1 mm	1.463,2 mm

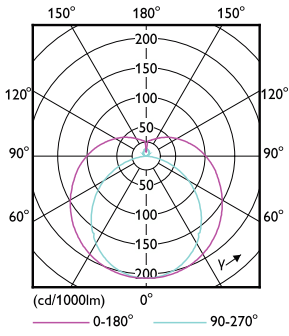
MASTER LEDtube T5 230V

Photometrische Daten



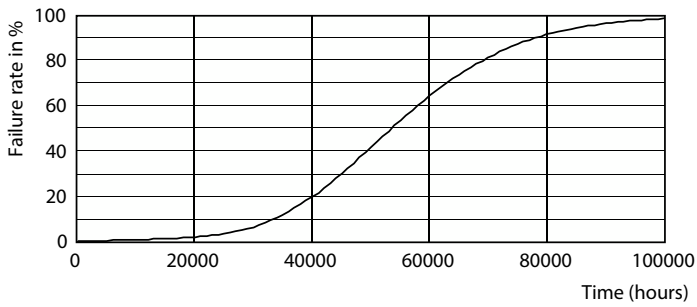
General uniform lighting - MAS LEDtube 1500mm UO 36W 840 T5

Spectral Power Distribution Colour - MAS LEDtube 1500mm UO 36W 840 T5

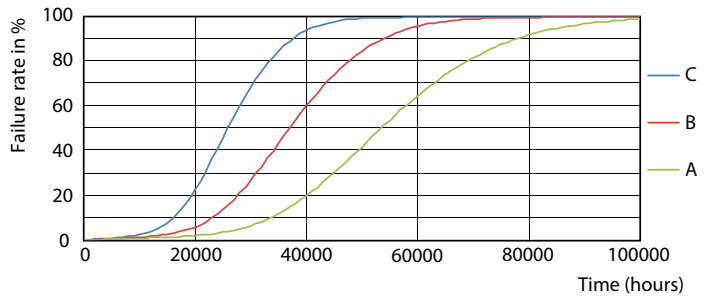


Light Distribution Diagram - MAS LEDtube 1500mm UO 36W 840 T5

Lebensdauer



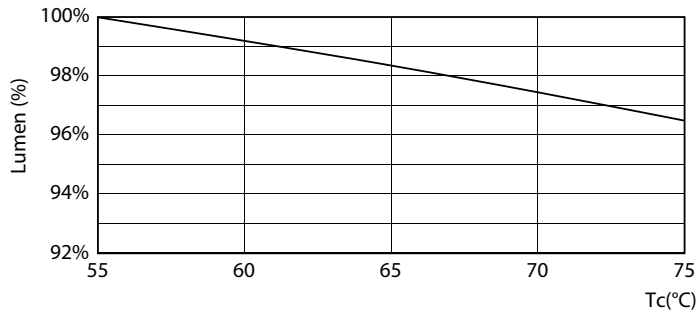
Life Expectancy Diagram - MAS LEDtube 1500mm UO 36W 840 T5



Life Expectancy Diagram

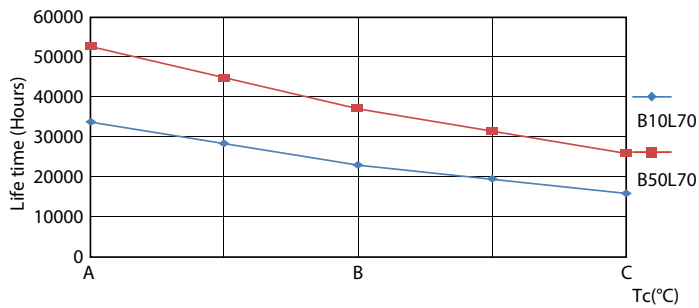
MASTER LEDtube T5 230V

Lebensdauer



Lumen Maintenance Diagram - MAS LEDtube 1500mm UO 36W 840 T5

Lumen Maintenance Diagram - MAS LEDtube 1500mm UO 36W 840 T5



Life Expectancy Diagram

