



MASTER LEDtube T5 InstantFit EVG



Master LEDtube HF 1500mm HE 20W 865 T5

Die Philips MASTER LEDtube T5 HF InstantFit EVG eignen sich hervorragend als Alternative für herkömmliche T5-Leuchtstofflampen und ermöglichen erhebliche Energieeinsparungen gegenüber herkömmlichen T5 Leuchtstofflampen. LEDtubes bieten die schnellste und einfachste Möglichkeit zur Umrüstung vorhandener Leuchten. auf LED-Technologie. Die Installation ist sicher und durch den direkten Lampenwechsel absolut einfach.

Hinweise

- Zertifizierung inkl. Anforderungen aus der Sicherheitsnorm IEC 62776 für zweiseitig gesockelte Lampen (geprüft durch TÜV Süd)
- Beim Wechsel auf LEDtube muss überprüft werden, ob die in den Vorschriften geforderten Beleuchtungsstärken eingehalten werden. Wir weisen darauf hin, dass die Gesamtenergieeffizienz und Lichtverteilung einer Anlage von der Bauart der Anlage bestimmt werden.
- LEDtube für EVG sind nicht für den Betrieb an 230V geeignet
- Lampe ist in trockenen Umgebungen einzusetzen und nur in Verbindung mit einer für den Anwendungsbereich zugelassenen Leuchte zu betreiben
- Die InstantFit EVG ist mit gängigen EVGs von Markenherstellern kompatibel. Bitte prüfen Sie vor Installation die Kompatibilität mit der Kompatibilitätsliste unter www.philips.de/LEDtube

Produkt Daten

Allgemeine Informationen	
Sockel	G5 [G5]
CE-Zeichen	Ja
Nennlebensdauer	60.000 Stunde(n)
Schaltzyklus	50.000
Beleuchtungstechnologie	LED
EU RoHS-konform	Ja

Referenz für Lichtstrommessung	Sphere
Lichttechnische Daten	
Farbcode	865 [CCT of 6500K]
Ausstrahlungswinkel (Nom)	200 Grad
Lichtstrom	3.000 lm
Lichtfarbe	Kühles Tageslicht
Ähnlichste Farbtemperatur (Nom)	6500 K

MASTER LEDtube T5 InstantFit EVG

Nennlichtausbeute (nom.)	150 lm/W
Farbkonsistenz	<6
Farbwiedergabeindex (CRI)	80
Restlichtstrom am Ende der Nennlebensdauer (Nom.)	70 %
Photobiologische Sicherheit gemäß EN 62471	RGO

Betrieb und Elektrik

Netzfrequenz	30K to 100K Hz
Eingangsfrequenz	30 K bis 100 K Hz
Energieverbrauch	20 W
Startzeit (Nom)	0,5 s
Aufwärmzeit bis 60 % Licht	0,5 s
Leistungsfaktor (Bruchteil)	0,92
Spannung (Nom)	80-130 V
LED-Alternative zu Leuchtstofflampenleistung	35 W

Temperatur

Umgebungstemperaturbereich	-20 °C bis 45 °C
Gehäusetemperatur (Nom)	65 °C

Lichtregelung und Dimmen

Dimmbar	Ja – Kompatibilität mit Vorschaltgeräten prüfen
---------	--

Mechanik und Gehäuse

Kolbenausführung	Matt
------------------	------

Kolbenmaterial	Glas
Produktlänge	1.500 mm
Kolbenform	Röhre, doppelseitig gesockelt

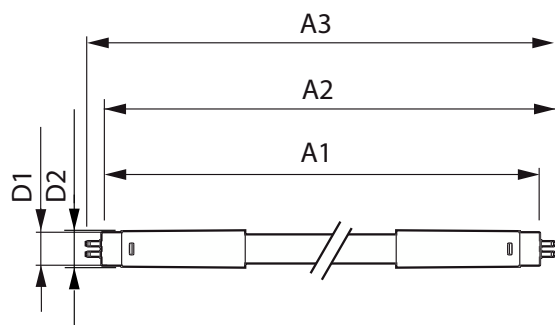
Genehmigung und Anwendung

Energieeffizienzklasse	D
Energiesparendes Produkt	Ja
Zeichen & Zertifikate	RoHS-Konformität TÜV CE- Kennzeichnung KEMA Keur-Zertifikat
Energieverbrauch kWh/1.000 Std.	20 kWh
EPREL Registrierungsnummer	1384139

Produktinformationen

Gesamt-Produktcode	871869674339300
Bestell-Produktname	MAS LEDtube HF 1500mm HE 20W 865 T5
Bestellcode	74339300
Anzahl pro Verpackung	1
Zähler - Pakete pro Außenkarton	10
Material-Nr. (12NC)	929001391502
Gesamtbezeichnung des Produkts	Master LEDtube HF 1500mm HE 20W 865 T5
EAN Umverpackung	8718696743409

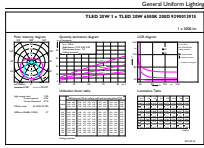
Abmessungsskizzen



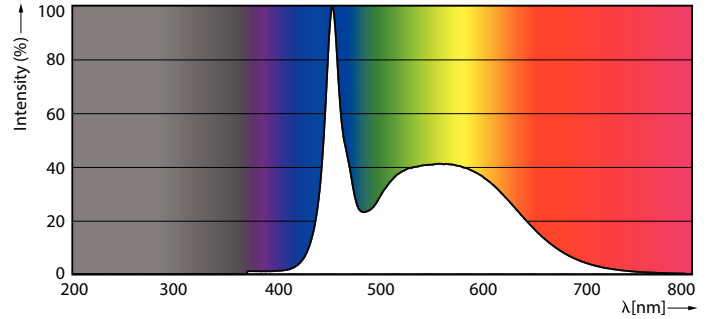
Product	D1	D2	A1	A2	A3
MAS LEDtube HF 1500mm HE 20W 865 T5	15,5 mm	18,8 mm	1.449 mm	1.456,1 mm	1.463,2 mm

MASTER LEDtube T5 InstantFit EVG

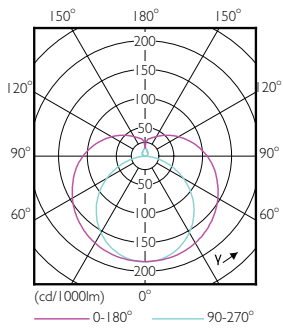
Photometrische Daten



General uniform lighting - MAS LEDtube HF 1500mm HE 20W 865 T5

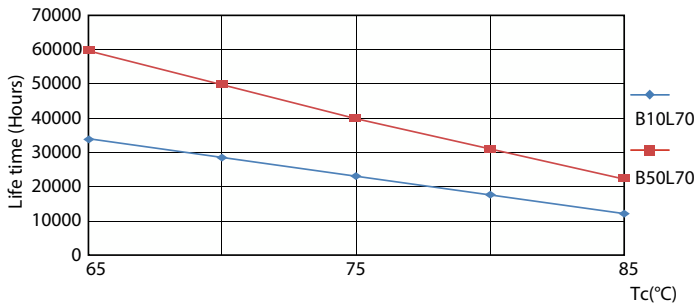


Spectral Power Distribution Colour - MAS LEDtube HF 1500mm HE 20W 865 T5

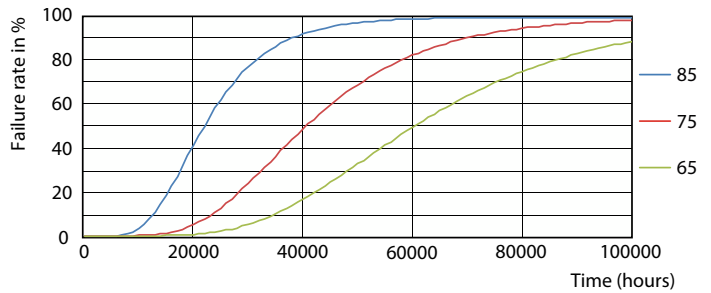


Light Distribution Diagram - MAS LEDtube HF 1500mm HE 20W 865 T5

Lebensdauer



Life Expectancy Diagram - MAS LEDtube HF 1500mm HE 20W 865 T5



Life Expectancy Diagram - MAS LEDtube HF 1500mm HE 20W 865 T5

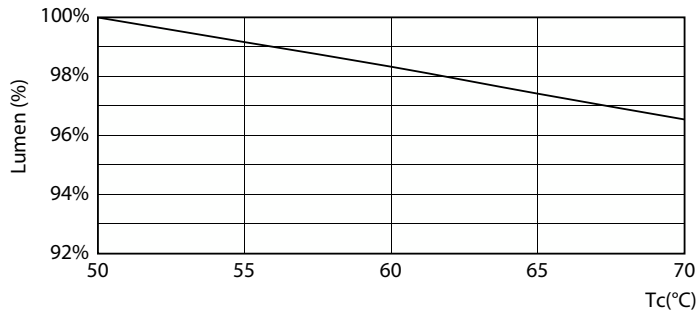
MASTER LEDtube T5 InstantFit EVG

Lebensdauer



Lumen Maintenance Diagram - MAS LEDtube HF 1500mm HE 20W 865 T5

Life Expectancy Diagram - MAS LEDtube HF 1500mm HE 20W 865 T5



Lumen Maintenance Diagram - MAS LEDtube HF 1500mm HE 20W 865 T5

