



# CorePro LED PLL



## CorePro LED PLL HF 16.5W 830 4P 2G11

Die CorePro LED PLL Familie ist eine hervorragende LED Alternative für herkömmliche konventionelle Kompaktleuchtstofflampen. Die CorePro LED PLL LED sind wie die konventionellen PL-L/ TC-L Kompaktleuchtstofflampen am EVG (HF) zu betreiben. Mit dieser innovativen LED-Lösung können Sie hohe Energieeinsparungen im Vergleich zu herkömmlichen konventionellen Lösungen erzielen.

### Hinweise

- Beim Wechsel auf PLL LED muss überprüft werden, ob die in den Vorschriften geforderten Beleuchtungsstärken eingehalten werden. Wir weisen darauf hin, dass die Gesamtenergieeffizienz und Lichtverteilung einer Anlage von der Bauart der Anlage bestimmt werden.
- PLL LED für EVG sind nicht für den Betrieb an 230V geeignet
- Lampe ist in trockenen Umgebungen einzusetzen und nur in Verbindung mit einer für den Anwendungsbereich zugelassenen Leuchte zu betreiben
- Die CorePro PLL LED ist mit gängigen EVGs von Markenherstellern kompatibel. Bitte prüfen Sie vor Installation die Kompatibilität mit den getesteten EVGs auf der Kompatibilitätsliste unter [www.philips.de/LEDtube](http://www.philips.de/LEDtube)

### Produkt Daten

Allgemeine Informationen	
Sockel	2G11 [2G11]
CE-Zeichen	Ja
Nennlebensdauer	30.000 Stunde(n)
Schaltzyklus	50.000
Beleuchtungstechnologie	LED
EU RoHS-konform	Ja
Referenz für Lichtstrommessung	Sphere
Lichttechnische Daten	
Farbcode	830 [CCT of 3000K]

Ausstrahlungswinkel (Nom)	160 Grad
Lichtstrom	2.000 lm
Lichtfarbe	Weiß (WH)
Ähnlichste Farbtemperatur (Nom)	3000 K
Nennlichtausbeute (nom.)	121,00 lm/W
Farbkonsistenz	<6
Farbwiedergabeindex (CRI)	83
Restlichtstrom am Ende der Nennlebensdauer (Nom.)	70 %
Photobiologische Sicherheit gemäß EN 62471	RG0

# CorePro LED PLL

## Betrieb und Elektrik

Netzfrequenz	39000-71000 Hz
Eingangsfrequenz	39000-71000 Hz
Energieverbrauch	16,5 W
Startzeit (Nom)	0,5 s
Aufwärmzeit bis 60 % Licht	0.5 s
Leistungsfaktor (Bruchteil)	0.9
Spannung (Nom)	53-77 V
LED-Alternative zu Leuchtstofflampenleistung	36 W

## Temperatur

Umgebungstemperaturbereich	-20 °C bis 45 °C
Gehäusetemperatur (Nom)	70 °C

## Lichtregelung und Dimmen

Dimmbar	Nein
---------	------

## Mechanik und Gehäuse

Kolbenmaterial	Glas
Produktlänge	400 mm
Kolbenform	Röhre, einseitig gesockelt

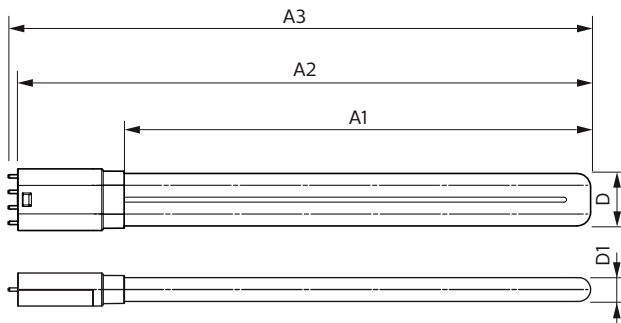
## Genehmigung und Anwendung

Energieeffizienzklasse	E
Energiesparendes Produkt	Ja
Zeichen & Zertifikate	TÜV CE-Kennzeichnung RoHS-Konformität KEMA Keur-Zertifikat
Energieverbrauch kWh/1.000 Std.	17 kWh
EPREL Registrierungsnummer	387352

## Produktdaten

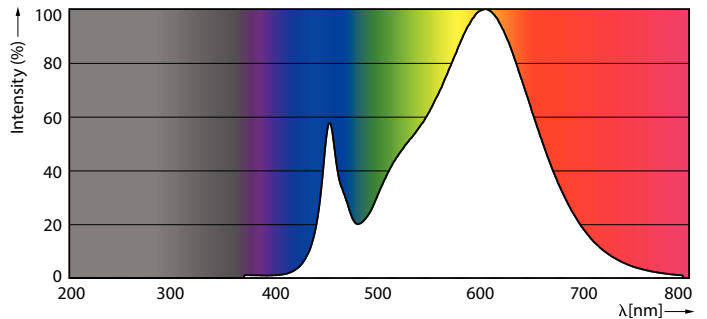
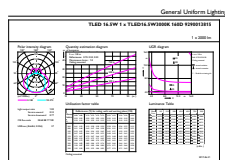
Gesamt-Produktcode	871869673966200
Bestell-Produktname	CorePro LED PLL HF 16.5W 830 4P 2G11
Bestellcode	73966200
Anzahl pro Verpackung	1
Zähler - Pakete pro Außenkarton	10
Material-Nr. (12NC)	929001381502
Gesamtbezeichnung des Produkts	CorePro LED PLL HF 16.5W 830 4P 2G11
EAN Umverpackung	8718696739679

## Abmessungsskizzen



Product	D1	D2	A1	A2	A3
CorePro LED PLL HF 16.5W 830 4P 2G11	43,6 mm	23,4 mm	329,5 mm	405 mm	411,6 mm

## Photometrische Daten

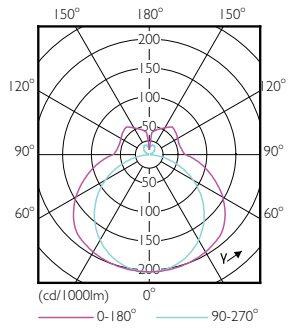


General uniform lighting - CorePro LED PLL HF 16.5W 830 4P 2G11

Spectral Power Distribution Colour - CorePro LED PLL HF 16.5W 830 4P 2G11

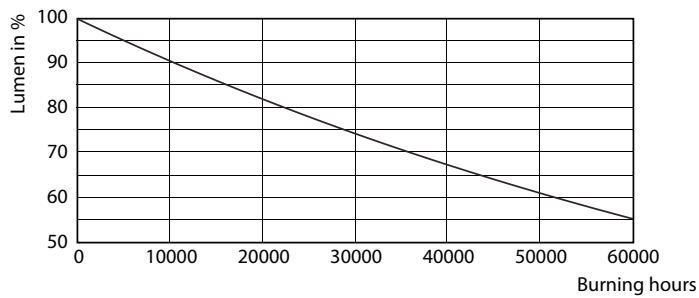
# CorePro LED PLL

## Photometrische Daten

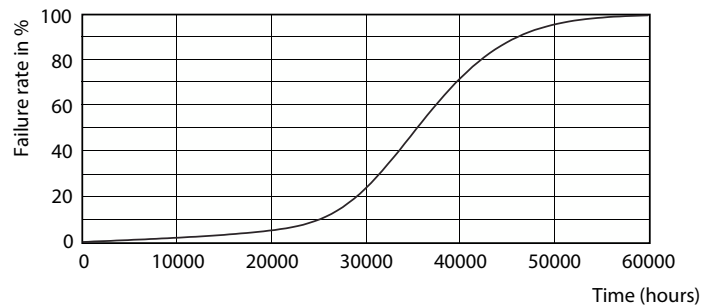


Light Distribution Diagram - CorePro LED PLL HF 16.5W 830 4P 2G11

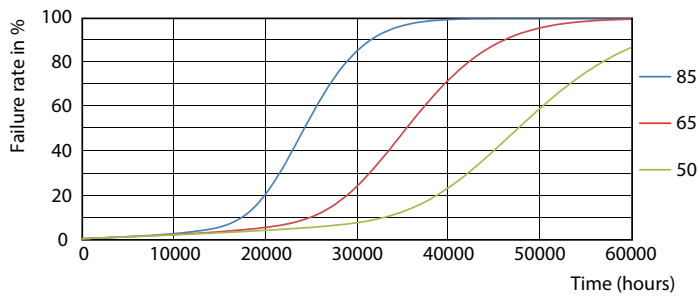
## Lebensdauer



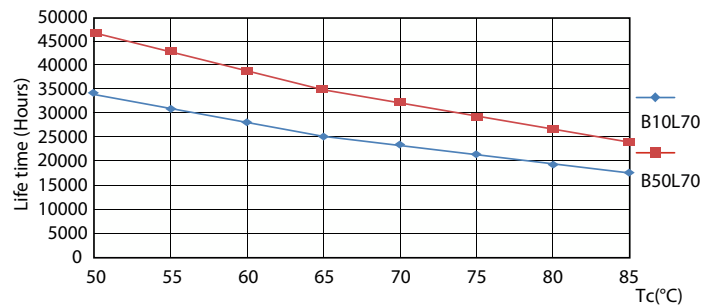
Lumen Maintenance Diagram - CorePro LED PLL HF 16.5W 830 4P 2G11



Life Expectancy Diagram - CorePro LED PLL HF 16.5W 830 4P 2G11



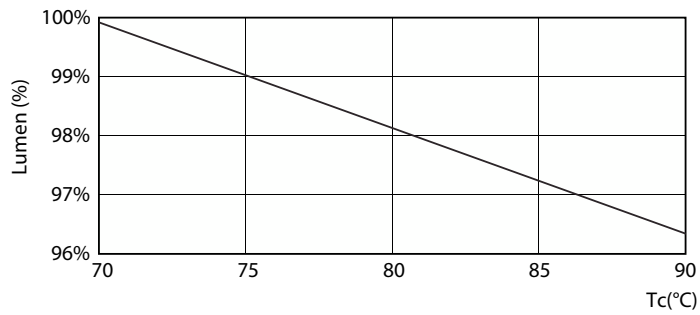
Life Expectancy Diagram - CorePro LED PLL HF 16.5W 830 4P 2G11



Life Expectancy Diagram - CorePro LED PLL HF 16.5W 830 4P 2G11

## CorePro LED PLL

### Lebensdauer



Lumen Maintenance Diagram - CorePro LED PLL HF 16.5W 830 4P 2G11

