



CorePro LED PLC 4P



CorePro LED PLC 9W 840 4P G24q-3

Die CorePro LED PL-C/PL-T Familie ist eine hervorragende LED Alternative für herkömmliche konventionelle Kompaktleuchtstofflampen. Diese Produktfamilie gibt es als 2 Pin (EM: KVG/VVG für PL-C) sowie als 4 Pin (HF: EVG für PL-C und PL-T) Version. Mit dieser innovativen LED-Lösung können Sie hohe Energieeinsparungen im Vergleich zu herkömmlichen konventionellen Lösungen erzielen.

Hinweise

- Nicht dimmbar
- Bitte vor Installation an EVGs (4 Pin) die Kompatibilität unter www.philips.de/ledtube überprüfen
- Nicht für Gleichspannung geeignet
- Nicht für den direkt Betrieb an 230V Netzspannung geeignet

Produkt Daten

Allgemeine Eigenschaften	
Lighting Technology	LED
Referenz für die Flussmessung	Sphere
Schaltzyklus	50.000
Nominelle Nutzlebensdauer	30.000 Stunde(n)
Socket	G24Q-3 [G24q-3]
Lichttechnische Daten	
Farbcode	840 [CCT of 4000K]
Ausstrahlungswinkel (Nom)	120 Grad
Lichtstrom	1.000 lm
Lichtfarbe	Kaltweiß (CW)
Ähnlichste Farbtemperatur (Nom)	4000 K
Lichtleistung (spezifiziert) (Nom)	100,00 lm/W
Farbkonsistenz	<6
Farbwiedergabeindex (CRI)	83

Restlichtstrom am Ende der Nennlebensdauer (Nom.)	70 %
---	------

Elektrische Kenndaten	
Netzfrequenz	30000-80000 Hz
Eingangsfrequenz	30000-80000 Hz
Stromverbrauch	9 W
Startzeit (Nom)	0,5 s
Anlaufzeit, bis 60 % der maximalen Helligkeit erreicht sind	0,5 s
Leistungsfaktor (Anteil)	0,9
Spannung (Nom)	20-50 V

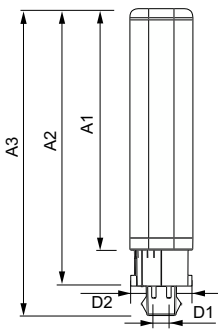
Temperaturkenndaten	
Umgebungstemperaturbereich	-20 °C bis 35 °C

CorePro LED PLC 4P

Gehäusetemperatur (max)	76 °C
Dimmen	
Dimmbar	Nein
Mechanische Kenndaten	
Produktlänge	200 mm
Kolbenform	Röhre, einseitig gesockelt
Zulassungen und Anwendungseigenschaften	
Energieeffizienzklasse	F
Energiesparendes Produkt	Ja
Prüfzeichen	TÜV CE-Kennzeichnung RoHS-Konformität KEMA Keur-Zertifikat
Energieverbrauch kWh/1.000 Std.	9 kWh
EPREL Registrierungsnummer	403551

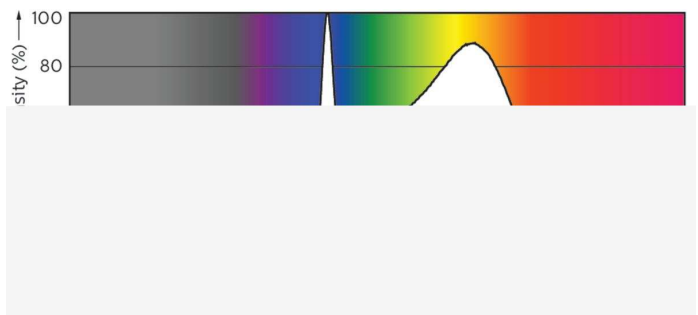
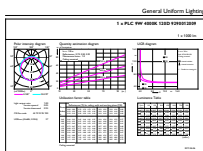
CE-Zeichen	Ja
EU RoHS-konform	Ja
Produktdaten	
Full EOC	871869654117300
Bestell-Produktname	CorePro LED PLC 9W 840 4P G24q-3
Bestellcode	54117300
Anzahl pro Verpackung	1
SAP-Zähler - Pakete pro Außenkarton	10
Materialnummer (12NC)	929001200902
Gesamtbezeichnung des Produkts	CorePro LED PLC 9W 840 4P G24q-3
EAN Umverpackung	8718696541180

Abmessungsskizzen



Product	D1	D2	A1	A2	A3
CorePro LED PLC 9W 840 4P G24q-3	24,3 mm	28,4 mm	128,8 mm	148 mm	163,6 mm

Photometrische Daten

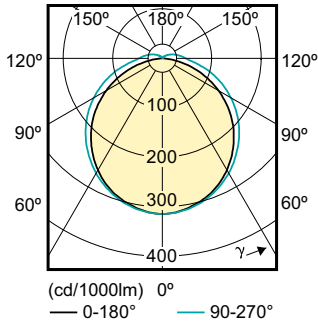


General uniform lighting - CorePro LED PLC 9W 840 4P G24q-3

Spectral Power Distribution Colour - CorePro LED PLC 9W 840 4P G24q-3

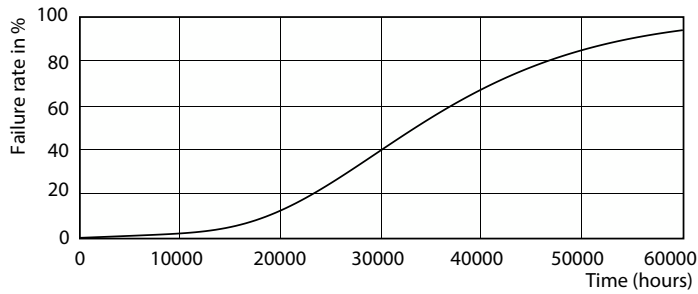
CorePro LED PLC 4P

Photometrische Daten

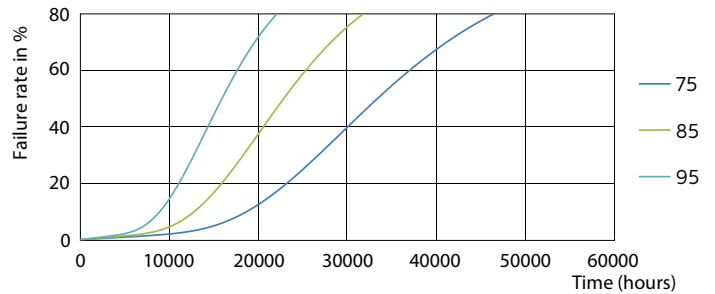


Light Distribution Diagram - CorePro LED PLC 9W 840 4P G24q-3

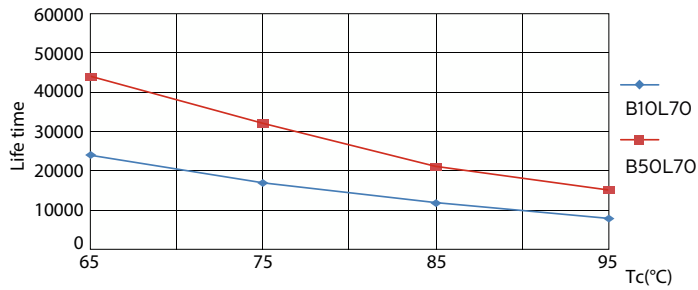
Lebensdauer



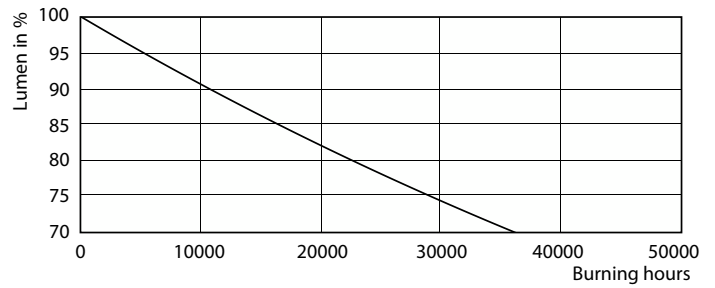
Life Expectancy Diagram - CorePro LED PLC 9W 840 4P G24q-3



Life Expectancy Diagram - CorePro LED PLC 9W 840 4P G24q-3



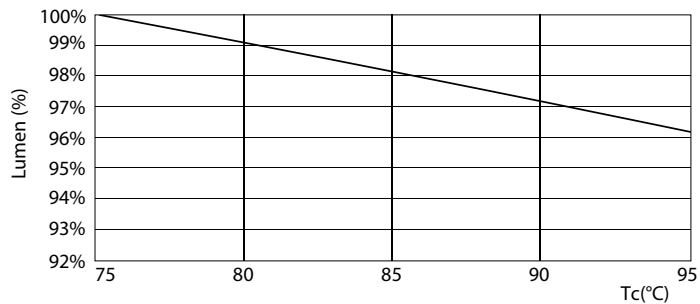
Life Expectancy Diagram - CorePro LED PLC 9W 840 4P G24q-3



Lumen Maintenance Diagram - CorePro LED PLC 9W 840 4P G24q-3

CorePro LED PLC 4P

Lebensdauer



Lumen Maintenance Diagram - CorePro LED PLC 9W 840 4P G24q-3

