

PRODUKTDATENBLATT

DULUX L LED HF & AC Mains 12 W/4000 K

OSRAM DULUX® L LED HF & AC MAINS | LED-Ersatz für KLLni, mit 4pol. Stecksockel 2G11 zum Betrieb am EVG oder Netzspannung



Anwendungsgebiete

- Büros, öffentliche Einrichtungen
- Geschäfte
- Hotels, Restaurants
- Industrie
- Außenanwendungen nur in geeigneten Leuchten

Produktvorteile

- Einfacher, schneller und sicherer Lampenaustausch
- Einfacher Austausch dank ähnlichem Design wie herkömmliche Kompaktleuchtstofflampen
- Geringer Energieverbrauch
- Betrieb direkt an 230 V Netzspannung möglich

Produkteigenschaften

- LED-Ersatz für herkömmliche Kompaktleuchtstofflampen in EVG Leuchten oder an Netzspannung
- Einseitiger 4-Stift-Stecksockel 2G11
- Kurze und kompakte Stecksockellampe in 2-Rohr-Technik
- Schutzart: IP20
- Lebensdauer: bis zu 30.000 h
- Quecksilberfreie Lampen



TECHNISCHE DATEN

Elektrische Daten

| | |
|---------------------------------------------|-------------------|
| Nennleistung | 12 W |
| Bemessungsleistung | 12.00 W |
| Nennspannung | 220...240 V |
| Leistungsaufnahme der herkömml. Lampe | 24 W |
| Nennstrom | 53 mA |
| Stromart | Wechselstrom (AC) |
| Einschaltstrom | 25 A |
| Betriebsfrequenz | 50/60 Hz |
| Netzfrequenz | 50/60 Hz |
| Max. Anz. Lampen an Sicherungsa 10 A (B) | 170 |
| Max. Anz. Lampen an Sicherungsaus. 16 A (B) | 270 |
| Oberschwingungsgehalt | ≤ 30 % |
| Netzleistungsfaktor λ | > 0,90 |

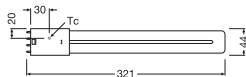
Photometrische Daten

| | |
|----------------------------------------------|-----------|
| Lichtstrom | 1500 lm |
| Nennnutzlichtstrom 90° | 1500 lm |
| Lichtausbeute | 125 lm/W |
| Lichtstromerhalt am Ende der Nennlebensdauer | 0.70 |
| Lichtfarbe (Bezeichnung) | Kalt weiß |
| Farbtemperatur | 4000 K |
| Farbwiedergabeindex Ra | 80 |
| Lichtfarbe | 840 |
| Standardabweichung des Farbabgleichs | ≤6 sdc |
| Flimmer-Messgröße (Pst LM) | 1.0 |
| Messgröße für Stroboskop-Effekte (SVM) | 0.4 |

Lichttechnische Daten

| | |
|---------------------------|----------|
| Ausstrahlungswinkel | 140 ° |
| Aufwärmzeit (60 %) | < 0.50 s |
| Startzeit | < 0.5 s |
| Bemessungshalbwertswinkel | 140.00 ° |

Maße & Gewicht



| | |
|----------------------------------------|-----------|
| Gesamtlänge | 321.00 mm |
| Länge | 321.00 mm |
| Breite (einschließlich runde Leuchten) | 44,00 mm |
| Länge (einschließlich runde Leuchten) | 44,00 mm |
| Durchmesser | 44,00 mm |
| Maximaler Durchmesser | 44 mm |
| Produktgewicht | 150,00 g |

Temperaturen & Betriebsbedingungen

| | |
|-------------------------------------|--------------|
| Umgebungstemperaturbereich | -20...+50 °C |
| Maximale Temperatur am Messpunkt tc | 75 °C |

Lebensdauer

| | |
|-----------------------------------------|---------|
| Nennlebensdauer | 30000 h |
| Anzahl der Schaltzyklen | 200000 |
| Lichtstromerhalt am Ende der Wartung | 0.70 |
| Bem.-Lampenüberlebensfaktor bei 6.000 h | ≥ 0.90 |

Zusätzliche Produktdaten

| | |
|-----------------------------|--------|
| Sockel (Normbezeichnung) | 2G11 |
| Quecksilbergehalt der Lampe | 0.0 mg |
| Quecksilberfrei | Ja |
| Bauform / Ausführung | Matt |

Einsatzmöglichkeiten

| | |
|---------|------|
| Dimmbar | Nein |
|---------|------|

Zertifikate & Standards

| | |
|------------------------|-----------------|
| Energieeffizienzklasse | E 1) |
| Energieverbrauch | 12.00 kWh/1000h |
| Schutzart | IP20 |
| Normen | CE / EAC |

| | |
|---------------------------------------------|-----|
| Photobiologische Risikogruppe gemäß EN62778 | RG0 |
|---------------------------------------------|-----|

1) Energy efficiency class (EEC) on a scale of A++ (highest efficiency) to E (lowest efficiency)

Länderspezifische Informationen

| | |
|---------------|-----------------|
| Bestellnummer | DULUX L24LED 12 |
|---------------|-----------------|



Daten gemäß der Verordnung zur Energieverbrauchskennzeichnung EU 2019/2015

| | |
|---------------------------------------------------------------|----------------|
| Verwendete Beleuchtungstechnologie | LED |
| Ungebündeltes oder gebündeltes Licht | NDLS |
| Netzspannung / Nicht direkt an die Netzspannung angeschlossen | MLS |
| Sockel der Lichtquelle (oder anderes el. Schnittstelle) | 2G11 |
| Vernetzte Lichtquelle (CLS) | Nein |
| Farblich abstimmbare Lichtquelle | Nein |
| Hülle | Nein |
| Lichtquelle mit hoher Leuchtdichte | Nein |
| Blendschutzschild | Nein |
| Ähnliche Farbtemperatur | SINGLE_VALUE |
| Farbwertanteil x | 0.381 |
| Farbwertanteil y | 0.379 |
| Halbwertswinkel | SPHERE_360 |
| Lebensdauerfaktor | 0.90 |
| Verschiebungsfaktor | 0.90 |
| LED Lichtquelle ersetzt eine Leuchtstofflichtquelle | not applicable |
| EPREL ID | 604663 |
| Model number | AC35197 |

Sicherheitshinweise

- Überprüfen Sie immer das neueste Update der Kompatibilitätsliste, die unter www.ledvance.de/evg-kompatibilitaet verfügbar ist.

DOWNLOADS

| DOWNLOADS | |
|-------------------------------------------------------------------------------------|------------------------------------------------------|
|  | IES file (IES) DULUX L24LED 12W840 230VHF2G1 |
|  | LDT file (Eulumdat) DULUX L24LED 12W840 230VHF2G1 |

VERPACKUNGSINFORMATIONEN

| EAN | Verpackungseinheit (Stück pro Einheit) | Abmessungen (Länge x Breite x Höhe) | Bruttogewicht | Volumen |
|---------------|----------------------------------------|-------------------------------------|---------------|----------------------|
| 4058075559233 | Faltschachtel 1 | 47 mm x 27 mm x 373 mm | 237.00 g | 0.47 dm ³ |
| 4058075559240 | Versandschachtel 10 | 379 mm x 100 mm x 147 mm | 2527.00 g | 5.57 dm ³ |

Die genannten Produktnummern beschreiben die kleinste bestellbare Mengeneinheit. Eine Versandeinheit kann mehrere Einzelprodukte beinhalten. Als Bestellmenge verwenden Sie bitte das Ein- oder Mehrfache einer Versandeinheit.

Haftungsausschluss

Änderungen und Irrtümer vorbehalten. Vergewissern Sie sich, dass Sie immer den neuesten Stand verwenden.