

PRODUKTDATENBLATT

CONNECTOR BOX 5POLE L/N/PE/D+/D- 4x

CONNECTOR BOX | Anschlussboxen für Einbauleuchten



Produktvorteile

- Werkzeugloser elektrischer Anschluss dank Push-Button-Anschlussklemme
- Durchverdrahtung mit enthaltener Anschlussbox möglich

Produkteigenschaften

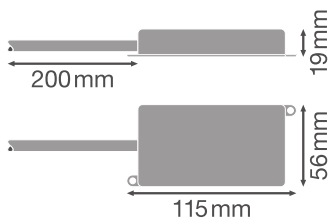
- 5-polige Anschlussklemme enthalten
- Passt zu schaltbaren Einbauleuchten der elektrischen Schutzklasse II (L/N Version)
- Passt zu DALI Einbauleuchten (L/N/PE/D+/D-Version)



TECHNISCHE DATEN

Maße & Gewicht

| | |
|----------------|----------|
| Durchmesser | - mm |
| Länge | 115,0 mm |
| Breite | 56,0 mm |
| Höhe | 19,0 mm |
| Produktgewicht | 60,00 g |



Materialien & Farben

| | |
|--------------|------|
| Produktfarbe | Weiß |
|--------------|------|

DOWNLOADS

DOWNLOADS



Ausschreibungstexte
Tender Text 4058075473034



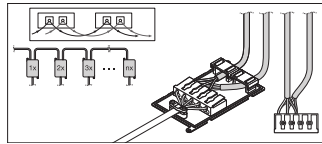
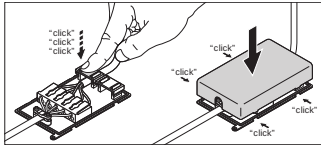
Declarations of conformity
CONNECTOR BOX 5POLE

VERPACKUNGSMATERIALIEN

| EAN | Verpackungseinheit (Stück pro Einheit) | Abmessungen (Länge x Breite x Höhe) | Bruttogewicht | Volumen |
|---------------|--|-------------------------------------|---------------|-----------------------|
| 4058075473034 | BAG 4 | 320 mm x 220 mm x 20 mm | 244.00 g | 1.41 dm ³ |
| 4058075473041 | Versandschachtel 40 | 335 mm x 235 mm x 245 mm | 2868.00 g | 19.29 dm ³ |

Die genannten Produktnummern beschreiben die kleinste bestellbare Mengeneinheit. Eine Versandeinheit kann mehrere Einzelprodukte beinhalten. Als Bestellmenge verwenden Sie bitte das Ein- oder Mehrfache einer Versandeinheit.

WEITERE KATALOGINFORMATIONEN



Haftungsausschluss

Änderungen und Irrtümer vorbehalten. Vergewissern Sie sich, dass Sie immer den neuesten Stand verwenden.