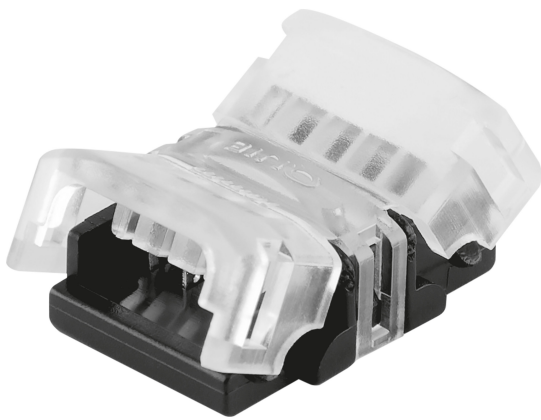


PRODUKTDATENBLATT

LS AY SUP -CSD/P3

Connectors for LED Strips TW LED Strips | Verbinder für professionelle TW LED-Bänder



Anwendungsgebiete

- Allgemeine Innenbeleuchtung

Produktvorteile

- Einfache Installation des Verbinders, keine manuelle Verdrahtung notwendig
- Werkzeuglose Installation

TECHNISCHE DATEN

Elektrische Daten

Nennspannung	0...36 V
Nennstrom	5000 mA

Maße & Gewicht

Länge	19,6 mm
Breite	14,6 mm
Breite (einschließlich runde Leuchten)	14,6 mm
Höhe	7,7 mm
Länge (einschließlich runde Leuchten)	7,7 mm
Leitungsquerschnitt eingangsseitig	0.35...0.75 mm ²
Produktgewicht	1,8 g

Farben & Materialien

Produktfarbe	Transparent
--------------	-------------

Temperaturen & Betriebsbedingungen

Umgebungstemperaturbereich	-20...+55 °C
Betriebstemperaturbereich	-20...+55 °C

Zertifikate & Standards

Schutzart	IP00
-----------	------

LOGISTISCHE DATEN

Lagertemperaturbereich	-35...+85 °C
------------------------	--------------

Daten gemäß der Verordnung zur Energieverbrauchskennzeichnung EU 2019/2015

Ähnliche Farbtemperatur	RANGE
-------------------------	-------

DOWNLOADS

DOWNLOADS



Catalogs
LEDVANCE LED Strip System - Wave 2 - Fall 2020 (EN)

VERPACKUNGSMITTEL

EAN	Verpackungseinheit (Stück pro Einheit)	Abmessungen (Länge x Breite x Höhe)	Bruttogewicht	Volumen
4058075451353	BAG 2	80 mm x 120 mm x 5 mm	4.60 g	0.05 dm ³

EAN	Verpackungseinheit (Stück pro Einheit)	Abmessungen (Länge x Breite x Höhe)	Bruttogewicht	Volumen
4058075451360	Versandschachtel 100	120 mm x 100 mm x 120 mm	278.00 g	1.44 dm ³
4058075451377	SHIPPING BOX FOR 5TH-LEVEL 1,000	525 mm x 140 mm x 270 mm	3171.00 g	19.85 dm ³

Die genannten Produktnummern beschreiben die kleinste bestellbare Mengeneinheit. Eine Versandeinheit kann mehrere Einzelprodukte beinhalten. Als Bestellmenge verwenden Sie bitte das Ein- oder Mehrfache einer Versandeinheit.

Haftungsausschluss

Änderungen und Irrtümer vorbehalten. Vergewissern Sie sich, dass Sie immer den neuesten Stand verwenden.