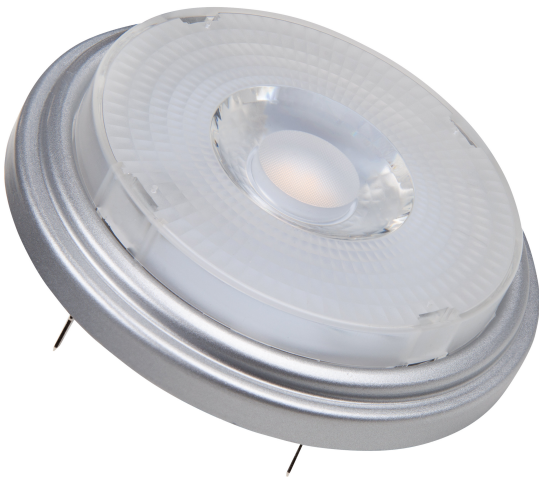


# PRODUKTDATENBLATT

## PPRO AR111 50 24 ° 7.3 W/2700 K G53

PARATHOM® PRO AR111 | Niedervolt-LED-Reflektorlampen AR111 mit Retrofit-Stecksocket



### Anwendungsgebiete

- Verkaufs- und Ausstellungenräume
- Anwendungen im Haushalt
- Anwendung im Gewerbe
- Akzentbeleuchtung
- Einsatz im Außenbereich nur in Außenleuchten (mindestens IP65)

### Produktvorteile

- Einfacher, schneller und sicherer Lampenaustausch ohne Umverdrahtung
- Design, Abmessungen, Lichtstrom vergleichbar mit einer Glüh- oder Halogenlampe
- Geringer Wartungsaufwand durch lange Lebensdauer
- Keine UV- und IR-nahen Anteile im Lichtstrahl
- Stufenloses Dimmen
- Sehr hohe Dimmerkompatibilität, siehe auch [www.ledvance.de/dim](http://www.ledvance.de/dim)
- Kompatibel mit vielen handelsüblichen elektronischen Vorschaltgeräten (siehe auch Kompatibilitätsliste)
- Sofort 100 % Licht, keine Aufwärmzeit

### Produkteigenschaften

- LED-Alternative zu Niedervolthalogenlampen
- Hohe Farbkonsistenz:  $\leq 4$  SDCM
- Dimmbar
- Sockel: G53
- Excellente Farbwiedergabe ( $R_a: 97$ )



- Lebensdauer: bis zu 40.000 h

## TECHNISCHE DATEN

### Elektrische Daten

Nennleistung	7,3 W
Bemessungsleistung	7.30 W
Nennspannung	12 V
Leistungsaufnahme der herkömml. Lampe	50 W
Nennstrom	0,68 A
Stromart	Wechselstrom (AC)
Einschaltstrom	10 A
Betriebsfrequenz	50...60 Hz
Netzfrequenz	50...60 Hz
Max. Anz. Lampen an Sicherungs 10 A (B)	6
Max. Anz. Lampen an Sicherungsaut. 16 A (B)	10
Netzleistungsfaktor $\lambda$	0,60

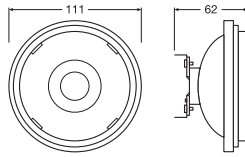
### Photometrische Daten

Lichtstärke	1600 cd
Lichtstrom	450 lm
Nennnutzlichtstrom 90°	450 lm
Lichtausbeute	64 lm/W
Lichtstromerhalt am Ende der Nennlebensdauer	0.70
Lichtfarbe (Bezeichnung)	Warm weiß
Farbtemperatur	2700 K
Farbwiedergabeindex Ra	97
Lichtfarbe	927
Standardabweichung des Farbabgleichs	$\leq 4$ sdc
Bemessungsspitzenlichtstärke	1600 cd
Bemessungs-LLMF bei 6.000 h	0.80

### Lichttechnische Daten

Ausstrahlungswinkel	24 °
Aufwärmzeit (60 %)	< 0.10 s
Startzeit	< 0.1 s
Bemessungshalbwertswinkel	24.00 °

### Maße & Gewicht



Gesamtlänge	62.00 mm
Länge	62.00 mm
Breite (einschließlich runde Leuchten)	111,0 mm
Länge (einschließlich runde Leuchten)	111,0 mm
Durchmesser	111,0 mm
Maximaler Durchmesser	111 mm
Produktgewicht	155,00 g

### Temperaturen & Betriebsbedingungen

Umgebungstemperaturbereich	-20...+40 °C
Maximale Temperatur am Messpunkt tc	86 °C

### Lebensdauer

Nennlebensdauer	40000 h
Anzahl der Schaltzyklen	100000
Lichtstromerhalt am Ende der Wartung	0.70
Bem.-Lampenüberlebensfaktor bei 6.000 h	≥ 0.90

### Zusätzliche Produktdaten

Sockel (Normbezeichnung)	G53
Quecksilbergehalt der Lampe	0.0 mg
Quecksilberfrei	Ja

Anmerkung zum Produkt	Alle technischen Parameter gelten für die ganze Lampe / Aufgrund des komplexen Herstellungsprozesses von Leuchtdioden stellen die angegebenen typischen Werte der technischen LED-Parameter nur rein statistische Größen dar, die nicht notwendigerweise den tatsächlichen technischen Parametern jedes einzelnen Produkts, das vom typischen Wert abweichen kann, entsprechen.
-----------------------	---

### Einsatzmöglichkeiten

Dimmbar	Ja
---------	----

### Zertifikate & Standards

Energieeffizienzklasse	A <sup>1)</sup>
Energieverbrauch	8.00 kWh/1000h
Schutzart	IP20
Normen	CE / CB / EAC
Photobiologische Risikogruppe gemäß EN62778	RG1

<sup>1)</sup> Energy efficiency class (EEC) on a scale of A++ (highest efficiency) to E (lowest efficiency)




### Länderspezifische Informationen

Bestellnummer	LPAR111 5024 7,
---------------	-----------------

### Daten gemäß der Verordnung zur Energieverbrauchskennzeichnung EU 2019/2015

Sockel der Lichtquelle (oder anderes el. Schnittstelle)	G53
Ähnliche Farbtemperatur	SINGLE_VALUE

### DOWNLOADS

DOWNLOADS	
	Certificates 20 09 0013 11.09.2020 DRIVER
	Certificates EAEC N RU D-DE.MYu62.B.00943 20 06.03.2020-05.03.2025
	Certificates EAEC N RU D-DE.MYu62.B.02266 20 24.09.2020-23.09.2025

### VERPACKUNGSMITTEL

EAN	Verpackungseinheit (Stück pro Einheit)	Abmessungen (Länge x Breite x Höhe)	Bruttogewicht	Volumen
4058075448469	Faltschachtel 1	113 mm x 66 mm x 113 mm	186.00 g	0.84 dm <sup>3</sup>
4058075448476	Versandschachtel 6	238 mm x 208 mm x 123 mm	1286.00 g	6.09 dm <sup>3</sup>

Die genannten Produktnummern beschreiben die kleinste bestellbare Mengeneinheit. Eine Versandeinheit kann mehrere Einzelprodukte beinhalten. Als Bestellmenge verwenden Sie bitte das Ein- oder Mehrfache einer Versandeinheit.

### Referenzen / Verweise

- Zur Konformität des Dimmens siehe [www.ledvance.de/dim](http://www.ledvance.de/dim)
- Zur Garantie siehe [www.ledvance.de/garantie](http://www.ledvance.de/garantie)
- Für weitere Produkte und aktuelle Informationen zum Thema LED-Lampen siehe [www.ledvance.de/ledlampen](http://www.ledvance.de/ledlampen)

– Mehr Informationen unter [www.ledvance.de/niedervolt-led-lampen](http://www.ledvance.de/niedervolt-led-lampen)

---

### Haftungsausschluss

Änderungen und Irrtümer vorbehalten. Vergewissern Sie sich, dass Sie immer den neuesten Stand verwenden.