

PRODUKTDATENBLATT

PL PFM 600 30 W/3000 K

PANEL PERFORMANCE 600 | Quadratische Einlege-Leuchte, werkzeuglose Installation, für 600 x 600 mm Deckensysteme



Anwendungsgebiete

- Direkter Ersatz für Leuchten mit Leuchtstofflampen
- Büroräume, Konferenzräume
- Empfangsbereiche, Eingangsbereiche, Korridore, Aufzüge
- Geeignet für Deckeneinbausysteme mit einem Rastermaß von 600 x 600 mm

Produktvorteile

- Werkzeugloser elektrischer Anschluss dank Push-Button-Anschlussklemme
- Durchverdrahtung mit enthaltener Anschlussbox möglich
- Energieeinsparung dank hoher Systemlichtausbeute: bis zu 120 lm/W
- Komfortables Licht und hohe Farbkonsistenz
- Erweiterte Dienstleistungen wie Stromverbrauchsüberwachung und Fernwartung möglich bei DALI Versionen
- Externer Treiber für erweiterte Flexibilität und einfache Installation
- Flimmerarmes Licht dank speziellem elektronischen Vorschaltgerät
- Sicherheitsbeleuchtung möglich mit LEDVANCE Emergency Conversion Box
- 5 Jahre Garantie

Produkteigenschaften

- Rahmen aus stranggepresstem Aluminium
- Polystyrol-Diffuser
- 3-polige Anschlussklemme, Kabelquerschnitt bis zu 3 x 2,5 mm² (25 W und 30 W Versionen)



- 5-polige Anschlussklemme, Kabelquerschnitt bis zu 5 x 2,5 mm² (36 W Versionen und DALI Typen)
- Leuchtenversionen mit IoT-fähigem DALI-2 Treiber verfügbar
- Lebensdauer (L80/B10): bis zu 60.000 h (bei 25 °C)

TECHNISCHE DATEN

Elektrische Daten

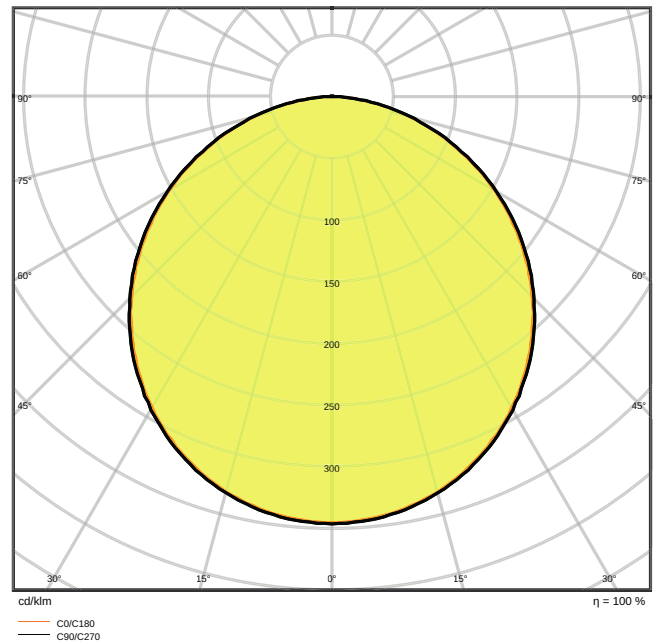
| | |
|---|----------------------|
| Nennleistung | 30,00 W |
| Nennspannung | 220...240 V |
| Netzfrequenz | 50...60 Hz |
| Nennstrom | 135 mA |
| Einschaltstrom | 30 A |
| Einschaltstromdauer T_{h50} | 200 μ s |
| Max. Anz. Leucht. an Sicherungsaut. B16 A | 15 |
| Max. Anz. Leucht. an Sicherungsaut. C10 A | 13 |
| Max. Anz. Leucht. an Sicherungsaut. C16 A | 21 |
| Netzleistungsfaktor λ | > 0,95 |
| Oberschwingungsgehalt | < 10 % |
| Schutzklasse | II |
| Betriebsart | Externer LED-Treiber |

Photometrische Daten

| | |
|---|--------------------|
| Lichtstrom | 3600 lm |
| Lichtausbeute | 120 lm/W |
| Farbtemperatur | 3000 K |
| Lichtfarbe (Bezeichnung) | Warm weiß |
| Farbwiedergabeindex Ra | > 80 |
| Standardabweichung des Farbabgleichs | 3 sdc _m |
| Lichtstärke | - |
| Flimmerarm | Ja |
| Flimmer-Messgröße (Pst LM) | - |
| Messgröße für Stroboskop-Effekte (SVM) | - |
| Photobiologische Risikogruppe gemäß EN62778 | RG0 |
| Photobiologische Risikogruppe gemäß EN62471 | RG0 |
| Ausstrahlungswinkel | 120 ° |
| UGR | < 22 |



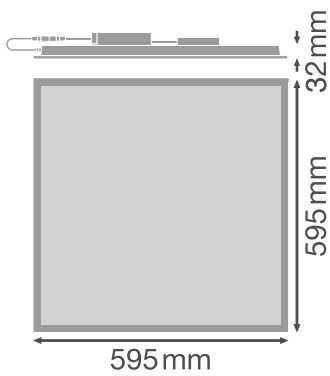
LDC typ cone



LDC typ polar

Maße & Gewicht

| | |
|----------------|-----------|
| Durchmesser | - mm |
| Länge | 595.00 mm |
| Breite | 595.00 mm |
| Höhe | 32.00 mm |
| Produktgewicht | 1600,00 g |



Materialien & Farben

| | |
|--|-----------------|
| Produktfarbe | Weiß |
| Gehäusefarbe | Weiß |
| Gehäusematerial | Aluminium |
| Material Abdeckung | Polystyrol (PS) |
| Material der lichtemittierenden Fläche | Polystyrol |
| Glühdrahtprüfung nach IEC 60695-2-12 | 650 °C |
| Quecksilbergehalt der Lampe | 0.0 mg |

Anwendung & Installation

| | |
|---------------------------------------|-------------------------------|
| Umgebungstemperaturbereich | -10...+50 °C |
| Anschlussart | Schraubenlose Anschlussklemme |
| Schutzart | IP40/IP20 |
| Schutzklasse IK (Stoßfestigkeitsgrad) | IK02 |
| Dimmbar | Nein |
| Montageart | Einbau/Abgehängt/Anbau |
| Montageort | Decke / Wand |
| Einbaulänge | 575 mm |
| Einbaubreite | 575 mm |
| Einbaudurchmesser | - mm |
| LED-Modul austauschbar | Nicht austauschbar |

Lebensdauer

| | |
|-------------------------------|----------|
| Lebensdauer L70/B50 bei 25 °C | 100000 h |
| Lebensdauer L80/B10 bei 25 °C | 60000 h |
| Lebensdauer L90/B10 bei 25 °C | 35000 h |
| Anzahl der Schaltzyklen | 50000 |

Vorschaltgerät

| | |
|----------------------------|-----------------------------------|
| ECG - Ausgangs-Rippelstrom | < 5 % |
| Empfohlenes Vorschaltgerät | OSRAM OTI DALI 50/220-240/1A4 NFC |








Zertifikate & Standards

| | |
|--|----------------------|
| Normen | CE / CB / ENEC / EAC |
| Leuchte mit begrenzter Oberflächentemperatur "D-Zeichen" | Nein |
| Ballwurfsicher | Nein |

TECHNISCHE AUSSTATTUNG

- Zubehör für verschiedene Einbaumöglichkeiten erhältlich
- Anschlussbox mit 3-poliger oder 5-poliger Anschlussklemme enthalten
- Sicherungsseil für Leuchten enthalten
- Sicherheitsklemmen enthalten
- Externes Vorschaltgerät enthalten

DOWNLOADS

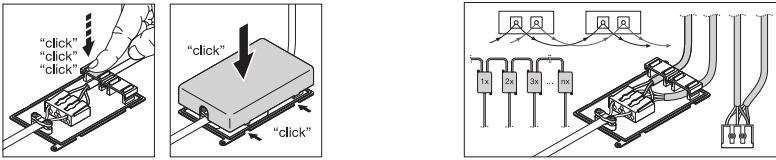
| DOWNLOADS | |
|---|--|
|  | User instruction PANEL PERFORMANCE 600/625 |
|  | Ausschreibungstexte Tender Text 4058075440234 |
|  | Declarations of conformity PL PFM 600_625 |
|  | IES file (IES) PL PFM 600 30W 3000K IES |
|  | LDT file (Eulumdat) PL PFM 600 30W 3000K LDT |
|  | UGR file (UGR table) PL PFM 600 30W 3000K LDT |
|  | Packaging insert Legal insert |

VERPACKUNGSMITTEL

| EAN | Verpackungseinheit (Stück pro Einheit) | Abmessungen (Länge x Breite x Höhe) | Bruttogewicht | Volumen |
|---------------|--|-------------------------------------|---------------|-----------------------|
| 4058075440234 | Faltschachtel 1 | 52 mm x 622 mm x 694 mm | 2085.00 g | 22.45 dm ³ |
| 4058075440241 | Versandschachtel 4 | 640 mm x 220 mm x 710 mm | 9635.00 g | 99.97 dm ³ |

Die genannten Produktnummern beschreiben die kleinste bestellbare Mengeneinheit. Eine Versandeinheit kann mehrere Einzelprodukte beinhalten. Als Bestellmenge verwenden Sie bitte das Ein- oder Mehrfache einer Versandeinheit.

WEITERE KATALOGINFORMATIONEN



Referenzen / Verweise

– Zur Garantie siehe www.ledvance.de/garantie

Haftungsausschluss

Änderungen und Irrtümer vorbehalten. Vergewissern Sie sich, dass Sie immer den neuesten Stand verwenden.