

# PRODUKTDATENBLATT

## LN INDV D/I 1200 42 W 3000 K

LINEAR IndiviLED® DIRECT/INDIRECT | Hängeleuchte für Einzel- oder Lichtbandanwendungen



### Anwendungsgebiete

- Direkter Ersatz für Leuchten mit Leuchtstofflampen
- Büroräume, Schulen
- Allgemeine Innenbeleuchtung
- Korridore, Eingangsbereiche
- Nahtlose Lichtbänder
- Shopbeleuchtung

### Produktvorteile

- Homogene Lichtverteilung und reduzierte Blendwirkung dank der IndiviLED®-Optik
- Erhöhter Lichtkomfort mit direkter und indirekter Abstrahlcharakteristik
- Die Produktfamilie bietet umfassende Lösungen für unterschiedlichste Anwendungsgebiete
- Bis zu 50 % Energieersparnis verglichen mit T5-Lichtleisten
- Robustes Gehäuse mit IK06
- Versionen mit DALI-EVG verfügbar
- 5 Jahre Garantie

### Produkteigenschaften

- Jede LED mit individueller Linse und Reflektor für UGR < 16 und homogene Lichtverteilung
- Indirekte Beleuchtung mit 850 lm
- Abgehängte Montage mit Abhängeset



- Verbindbar in ein nahtloses Lichtband mithilfe eines mechanischen Verbinders (bei Anbau- oder Abhängemontage)
- Versionen mit Länge 1200 oder 1500 mm verfügbar
- Lichtstrom bis zu 6550 lm
- Lichtausbeute: bis zu 120 lm/W
- Anfängliche Farbkonsistenz: 3 SDCM (Schwellwerteinheit)
- Glühdrahtprüfung nach IEC 60695-2-12: 850 °C
- Lebensdauer (L70/B50): 60.000 h (bei 25 °C)

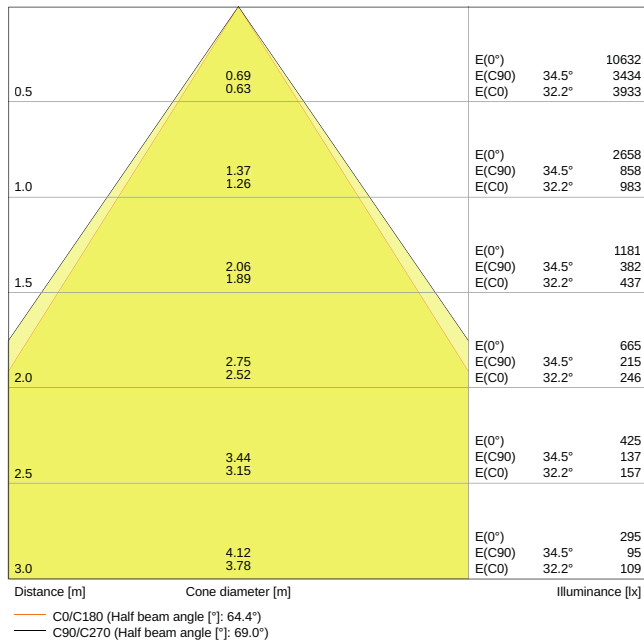
## TECHNISCHE DATEN

### Elektrische Daten

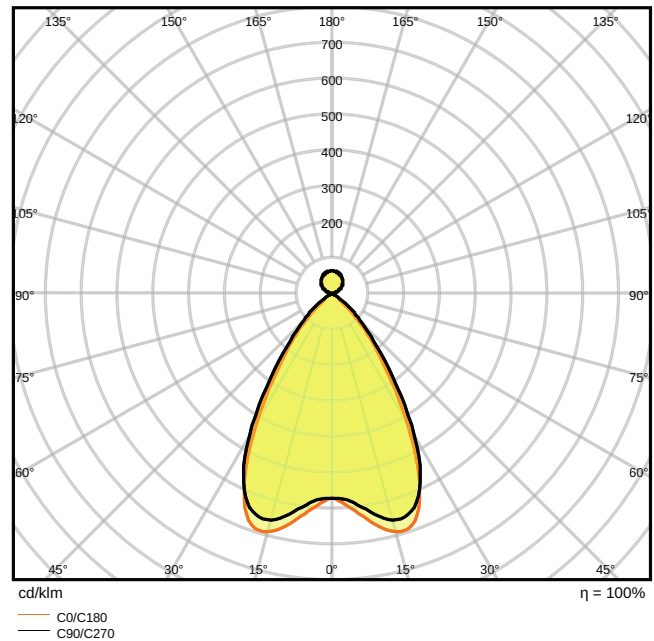
Nennleistung	42,00 W
Nennspannung	220...240 V
Netzfrequenz	50...60 Hz
Nennstrom	230 mA
Einschaltstrom	30 A
Einschaltstromdauer $T_{h50}$	100 $\mu$ s
Max. Anz. Leucht. an Sicherungsaut. B16 A	25
Max. Anz. Leucht. an Sicherungsaut. C10 A	20
Max. Anz. Leucht. an Sicherungsaut. C16 A	32
Netzleistungsfaktor $\lambda$	> 0,90
Oberschwingungsgehalt	$\leq$ 18 %
Schutzklasse	I
Betriebsart	Integrierter LED-Treiber

### Photometrische Daten

Lichtstrom	4650 lm
Lichtausbeute	110 lm/W
Farbtemperatur	3000 K
Lichtfarbe (Bezeichnung)	Warm weiß
Farbwiedergabeindex Ra	$\geq$ 80
Standardabweichung des Farbabgleichs	3 sdc <sub>m</sub>
Flimmerarm	Ja
Flimmer-Messgröße (Pst LM)	-
Messgröße für Stroboskop-Effekte (SVM)	-
Photobiologische Risikogruppe gemäß EN62778	RG1
Photobiologische Risikogruppe gemäß EN62471	RG0
Ausstrahlungswinkel	70 °
UGR	< 16



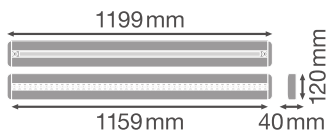
LDC typ cone



LDC typ polar

### Maße & Gewicht

Durchmesser	- mm
Länge	1199.00 mm
Breite	120.00 mm
Höhe	40.00 mm
Produktgewicht	2600,00 g



### Materialien & Farben

Produktfarbe	Weiß
Gehäusefarbe	Weiß

Gehäusematerial	Aluminium
Material Abdeckung	Aluminium
Material der lichtemittierenden Fläche	Polykarbonat (PC)
Glühdrahtprüfung nach IEC 60695-2-12	650 °C
Quecksilbergehalt der Lampe	0.0 mg

### Anwendung & Installation

Umgebungstemperaturbereich	-20...+45 °C
Anschlussart	Schraubenloser Anschluss
Schutzart	IP20
Schutzklasse IK (Stoßfestigkeitsgrad)	IK06
Dimmbar	Nein
Montageart	Abgehängt
Montageort	Decke
Einbaudurchmesser	- mm
LED-Modul austauschbar	Nicht austauschbar

### Lebensdauer

Lebensdauer L70/B50 bei 25 °C	60000 h
Lebensdauer L80/B10 bei 25 °C	50000 h
Lebensdauer L90/B10 bei 25 °C	35000 h
Anzahl der Schaltzyklen	100000

### Zertifikate & Standards

Normen	CE / CB / TÜV SÜD / EAC
Leuchte mit begrenzter Oberflächentemperatur "D-Zeichen"	Nein
Ballwurfsicher	Nein

### TECHNISCHE AUSSTATTUNG

- Deckenanschlußdose verfügbar
- Abhängeset verfügbar
- Mechanischer Verbinder verfügbar
- Durchgangsverdrahtungs-Set verfügbar

### DOWNLOADS

## DOWNLOADS



User instruction  
LINEAR IndiviLED



Ausschreibungstexte  
Tender Text 4058075109728



Declarations of conformity  
CE LN IndiviLED



On-Pack-Info  
Legal Insert Linear LED INDV D/I



LDT file (Eulumdat)  
LN INDV DI 1200 42W 3000K



R3D file (Relux 3D Model)  
Linear Indiviled Direct Indirect 1200



M3D file (3D Model)  
LINEAR\_IndiviLED\_DIRECT\_INDIRECT\_1200



ULD file (DIALux)  
LINEARIndiviLEDDIRECTINDIRECT120042W3000K



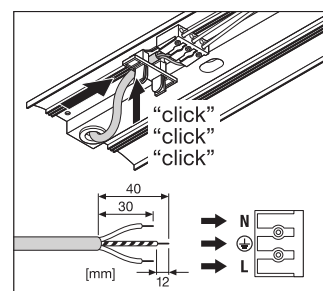
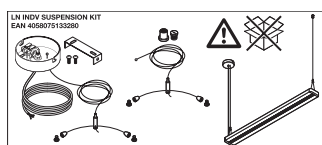
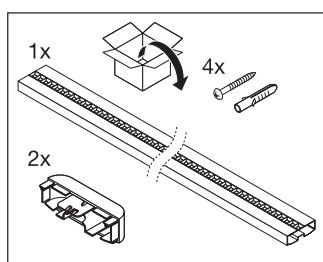
UGR file (UGR table)  
LN INDV DI 1200 42W 3000K

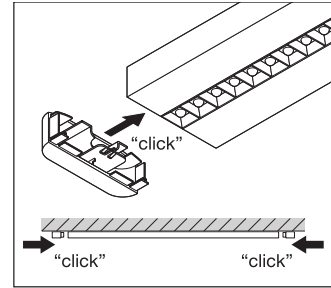
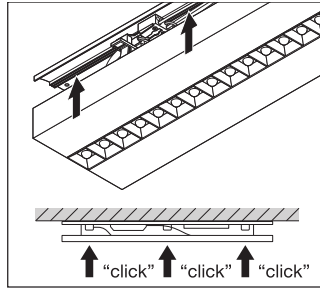
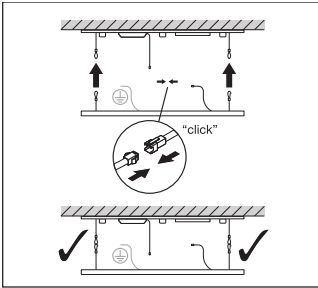
## VERPACKUNGSMITTEL

EAN	Verpackungseinheit (Stück pro Einheit)	Abmessungen (Länge x Breite x Höhe)	Bruttogewicht	Volumen
4058075109728	Faltschachtel 1	132 mm x 1,334 mm x 52 mm	2393.00 g	9.16 dm <sup>3</sup>
4058075109735	Versandschachtel 4	1,357 mm x 207 mm x 169 mm	12102.00 g	47.47 dm <sup>3</sup>

Die genannten Produktnummern beschreiben die kleinste bestellbare Mengeneinheit. Eine Versandeinheit kann mehrere Einzelprodukte beinhalten. Als Bestellmenge verwenden Sie bitte das Ein- oder Mehrfache einer Versandeinheit.

## WEITERE KATALOGINFORMATIONEN





## Referenzen / Verweise

- Zur Garantie siehe [www.ledvance.de/garantie](http://www.ledvance.de/garantie)

## Haftungsausschluss

Änderungen und Irrtümer vorbehalten. Vergewissern Sie sich, dass Sie immer den neuesten Stand verwenden.