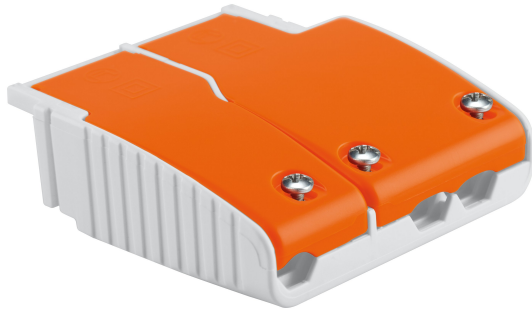


PRODUKTDATENBLATT

OT CABLE CLAMP B-STYLE LP TL

OPTOTRONIC® Cable Clamp | Treiberzubehör



Anwendungsgebiete

- Downlights, flat luminaires
- Suitable for different cable types
- Suitable for indoor installations

Produktvorteile

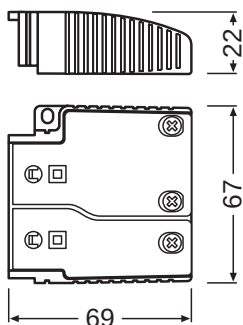
- Simple and quick cable mounting
- Sufficient space for cable connection
- Cost-effective and space-saving solution (TL version)
- Free cable connection thanks to open flaps
- Immediate installation thanks to pre-assembled cable clamps

Produkteigenschaften

- Easy to install and flexible cable clamps
- Separate cable clamps for primary and secondary side
- Pre-fixed, captive screws
- Through-looping (TL version)

TECHNISCHE DATEN

Maße & Gewicht



Länge	50,0 mm
Breite	67,0 mm
Breite (einschließlich runde Leuchten)	67,0 mm
Höhe	22,0 mm
Länge (einschließlich runde Leuchten)	22,0 mm
Produktgewicht	35,00 g

Temperaturen & Betriebsbedingungen

Max. Gehäusetemperatur im Fehlerfall	110 °C
Zulässige rel. Luftfeuchte beim Betrieb	5...85 % ¹⁾

¹⁾ max. 56 d/y bei 85%



LOGISTISCHE DATEN

Lagertemperaturbereich	-40...+85 °C
------------------------	--------------

Daten gemäß der Verordnung zur Energieverbrauchskennzeichnung EU 2019/2015

Ähnliche Farbtemperatur	RANGE
-------------------------	-------

DOWNLOADS

DOWNLOADS	
	User instruction OT CABLE CLAMP B-STYLE LP
	CAD data CAD data IGS OT Cable Clamp B-Style LP

DOWNLOADS



CAD data
CAD data STEP OT Cable Clamp B-Style LP



CAD data PDF
CAD data PDF OT Cable Clamp B-Style LP

VERPACKUNGSMFORMATIONEN

EAN	Verpackungseinheit (Stück pro Einheit)	Abmessungen (Länge x Breite x Höhe)	Bruttogewicht	Volumen
4052899530997	Unverpackt 1			
4052899531000	Versandschachtel 20	256 mm x 146 mm x 82 mm	777.00 g	3.06 dm ³

Die genannten Produktnummern beschreiben die kleinste bestellbare Mengeneinheit. Eine Versandeinheit kann mehrere Einzelprodukte beinhalten. Als Bestellmenge verwenden Sie bitte das Ein- oder Mehrfache einer Versandeinheit.

Haftungsausschluss

Änderungen und Irrtümer vorbehalten. Vergewissern Sie sich, dass Sie immer den neuesten Stand verwenden.