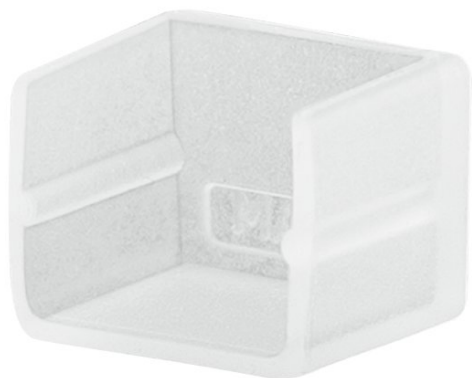


PRODUKTDATENBLATT FX-DCS -G1-ECT-KIT20

LINEARlight FLEX® DIFFUSE | Zubehör für LINEARlight FLEX®



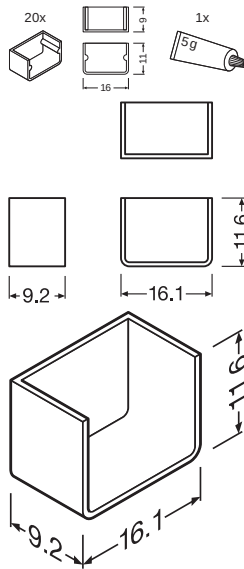
Produktvorteile

Product benefits

- Short installation time (CONNECTsystem)

TECHNISCHE DATEN

Maße & Gewicht




Länge	9,2 mm
Breite	16,1 mm
Breite (einschließlich runde Leuchten)	16,1 mm
Höhe	11,6 mm
Länge (einschließlich runde Leuchten)	11,6 mm
Produktgewicht	34,6 g

Daten gemäß der Verordnung zur Energieverbrauchskennzeichnung EU 2019/2015

Ähnliche Farbtemperatur	RANGE
-------------------------	-------

DOWNLOADS

DOWNLOADS	
	Advertisements Light is freedom of design (EN)

VERPACKUNGSMITTEL

EAN	Verpackungseinheit (Stück pro Einheit)	Abmessungen (Länge x Breite x Höhe)	Bruttogewicht	Volumen
4052899452107	BAG 1	100 mm x 100 mm x 30 mm	37.60 g	0.30 dm ³

EAN	Verpackungseinheit (Stück pro Einheit)	Abmessungen (Länge x Breite x Höhe)	Bruttogewicht	Volumen
4052899452114	Versandschachtel 10	200 mm x 200 mm x 110 mm	496.00 g	4.40 dm ³

Die genannten Produktnummern beschreiben die kleinste bestellbare Mengeneinheit. Eine Versandeinheit kann mehrere Einzelprodukte beinhalten. Als Bestellmenge verwenden Sie bitte das Ein- oder Mehrfache einer Versandeinheit.

Haftungsausschluss

Änderungen und Irrtümer vorbehalten. Vergewissern Sie sich, dass Sie immer den neuesten Stand verwenden.