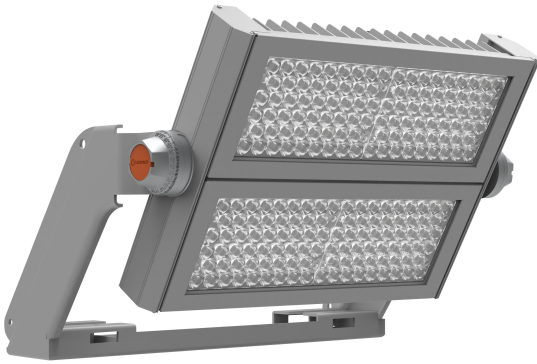


PRODUKTDATENBLATT

FL MAX LUM P 600W 757 ASYM50x110WAL

FLOODLIGHT MAX 600W LUMINAIRE HEAD | Hochleistungsscheinwerfer für die Großflächen- und Sportstättenbeleuchtung, bis 82 klm



Anwendungsgebiete

- Außenanwendung (IP66)
- Beleuchtung von großen Flächen
- Sportstätten
- Baustellen
- Direkter Ersatz für Leuchten, die HID-Lampen verwenden

Produktvorteile

- Extrem lichtstark, robust und langlebig
- Bis zu 45 % Energieersparnis verglichen mit Leuchten, die herkömmliche Entladungslampen nutzen
- Einfaches Dimmen auf 50% mittels Verdrahtung
- Kein Lichtaustritt im oberen Halbraum (ULOR 0%) bei 0° Aufneigung
- Optimierte Produktlogistik, Leuchtenköpfe und Netzteile werden separat verpackt
- Flimmerarmes Licht
- 5 Jahre Garantie

Produkteigenschaften

- Modularer Hochleistungsscheinwerfer mit bis zu 135 lm/W
- Gemeinsame oder separate Installation mit Floodlight Max Netzteil
- Erhältlich mit 10°, 30° und 60° symmetrischer Lichtverteilung, sowie 50°x110° asymmetrischer Abstrahlcharakteristik
- Montagebügel mit Rotationsbereich von bis zu 180°
- Abdeckscheibe aus hochtransparentem, gehärtetem Glas



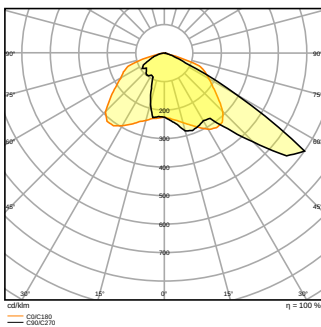
TECHNISCHE DATEN

Elektrische Daten

Nennleistung	600,00 W
Nennspannung	180 V
Nennstrom	3160 mA
Schutzklasse	II
Betriebsart	Integrierter LED-Treiber

Photometrische Daten

Lichtstrom	82000 lm
Lichtausbeute	137 lm/W
Farbtemperatur	5700 K
Lichtfarbe (Bezeichnung)	Kaltes Tageslicht
Farbwiedergabeindex Ra	≥70
Standardabweichung des Farbabgleichs	< 5 sdc _m
Lichtstärke	-
Flimmerarm	Ja
Flimmer-Messgröße (Pst LM)	-
Messgröße für Stroboskop-Effekte (SVM)	-
Photobiologische Risikogruppe gemäß EN62778	RG2
Ausstrahlungswinkel	50 ° x 110 °



Maße & Gewicht

Durchmesser	- mm
Länge	472.00 mm

Breite	591.00 mm
Höhe	279.00 mm
Produktgewicht	15800,00 g
Kabellänge	1300 mm

Materialien & Farben

Produktfarbe	Weißaluminium
Gehäusefarbe	Weißaluminium
Gehäusematerial	Aluminium
Material Abdeckung	Glas
Material der lichtemittierenden Fläche	Glas
Glühdrahtprüfung nach IEC 60695-2-12	650 °C
Quecksilbergehalt der Lampe	0.0 mg

Anwendung & Installation

Umgebungstemperaturbereich	-30...+50 °C
Lagertemperaturbereich	-40...+70 °C
Anschlussart	Anschlussklemme, 3-polig (L, N, PE)
Schutzart	IP66
Schutzklasse IK (Stoßfestigkeitsgrad)	IK08
Dimmbar	Nein
Montageart	Anbau
Montageort	Wand / Mast / Boden
Einbaulänge	- mm
Einbaubreite	- mm
Einbaudurchmesser	- mm
Justierbar	Ja
LED-Modul austauschbar	Nicht austauschbar

Lebensdauer

Lebensdauer L70/B50 bei 25 °C	100000 h
Lebensdauer L80/B10 bei 25 °C	75000 h

Lebensdauer L90/B10 bei 25 °C	50000 h
Anzahl der Schaltzyklen	100000

Zertifikate & Standards

Normen	CE / CB / ENEC / EAC
Leuchte mit begrenzter Oberflächentemperatur "D-Zeichen"	Nein
Ballwurfsicher	Nein





TECHNISCHE AUSSTATTUNG

- Betrieb nur mit offiziellem 600 W Netzteil GTIN(EAN) 4058075580718
- Zielhilfe in Vorbereitung
- Blende zur Begrenzung des vorderen Abstrahlwinkels in Vorbereitung

Sicherheitshinweise

- Floodlight Max Leuchten dürfen ausschließlich mit den offiziellen Floodlight Max Netzteilen, wie in der Bedienungsanleitung aufgelistet, betrieben werden.
- Wird das Produkt an nur einem Punkt befestigt und über >3m Höhe installiert, so ist aus Sicherheitsgründen eine zusätzliche Befestigung von Leuchte und Bügel (z.B. ein Sicherungsseil) zu verwenden.
- Die Leuchte muss so positioniert werden, dass ein dauerhaftes Starren in die eingeschaltete Lichtquelle, aus einer Distanz von weniger als 4 m nicht zu erwarten ist.

DOWNLOADS

DOWNLOADS	
	User instruction FL MAX P
	User instruction FLOODLIGHT MAX
	IES file (IES) FL MAX LUM P 600W 757 ASYM50x110WAL
	LDT file (Eulumdat) FL MAX LUM P 600W 757 ASYM50x110WAL

VERPACKUNGSMITTEL

EAN	Verpackungseinheit (Stück pro Einheit)	Abmessungen (Länge x Breite x Höhe)	Bruttogewicht	Volumen
4058075580619	Versandschachtel 1	619 mm x 619 mm x 238 mm	15800.00 g	91.19 dm ³

Die genannten Produktnummern beschreiben die kleinste bestellbare Mengeneinheit. Eine Versandeinheit kann mehrere Einzelprodukte beinhalten. Als Bestellmenge verwenden Sie bitte das Ein- oder Mehrfache einer Versandeinheit.

WEITERE KATALOGINFORMATIONEN

Referenzen / Verweise

- Zur Garantie siehe www.ledvance.de/garantie
-

Haftungsausschluss

Änderungen und Irrtümer vorbehalten. Vergewissern Sie sich, dass Sie immer den neuesten Stand verwenden.