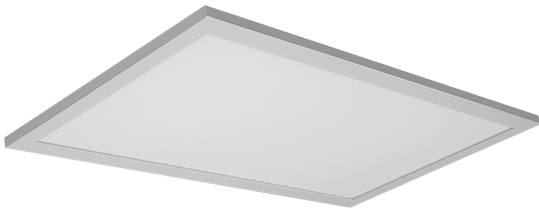


# PRODUKTDATENBLATT

## SMART + WIFI PLANON PLUS 600X300

SMART+ PLANON PLUS TUNABLE WHITE | Pannelleuchten mit mit WiFi-Technologie



## TECHNISCHE DATEN

### Elektrische Daten

Nennleistung	22,00 W
Nennspannung	220...240 V
Nennstrom	140 mA
Netzfrequenz	50...60 Hz
Netzleistungsfaktor $\lambda$	> 0,90
Betriebsart	Netzspannung

### Photometrische Daten

Lichtfarbe (Bezeichnung)	Tunable White
Standardabweichung des Farbabgleichs	< 6 sdc <sub>m</sub>
Nennlichtstrom	1600 lm
Lichtstrom	1600 lm
Lichtausbeute	73 lm/W
Farbtemperatur	3000...6500 K
Farbwiedergabeindex Ra	≥80

### Lichttechnische Daten

Ausstrahlungswinkel	110 °
---------------------	-------

### Maße & Gewicht



Produktgewicht	2040,00 g
Länge	595.00 mm
Breite	300.00 mm
Breite (einschließlich runde Leuchten)	300.00 mm
Höhe	56.00 mm
Länge (einschließlich runde Leuchten)	56.00 mm

### Lebensdauer

Anzahl der Schaltzyklen	15000
-------------------------	-------

### Farben & Materialien

Produktfarbe	Weiß
Gehäusefarbe	Weiß
Gehäusematerial	Aluminium
Material Abdeckung	Polymethylmethacrylat (PMMA)
Material der lichtemittierenden Fläche	PMMA

### Temperaturen & Betriebsbedingungen

Umgebungstemperaturbereich	-20...+40 °C
----------------------------	--------------

### Zusätzliche Produktdaten

Anmerkung zum Produkt	Zurücksetzen auf Werkseinstellungen durch Einschalten des Produktes für drei Sekunden, Ausschalten für ebenfalls drei Sekunden und fünfmaliger Wiederholung dieses Vorgangs. / Verfügbar ab Januar 2021
Montageort	Decke

### Einsatzmöglichkeiten

Dimmbar	Ja
Anschlussart	Anschlussklemme, 2-polig (L, N)
Kompatible Smart-Home-Technologie	Google Assistant / Amazon Alexa
LED-Modul austauschbar	Nicht austauschbar



### Zertifikate & Standards

Normen	CE / EAC / REACH / RoHS
Schutzklasse	II
Schutzart	IP20

### Daten gemäß der Verordnung zur Energieverbrauchskennzeichnung EU 2019/2015

Ähnliche Farbtemperatur	RANGE
-------------------------	-------

### DOWNLOADS

DOWNLOADS	
	User instruction SMART WIFI PLANON PLUS UI
	Declarations of conformity SMART WIFI PLANON PLUS 60X30 TW LEDV

---

**VERPACKUNGSINFORMATIONEN**

EAN	Verpackungseinheit (Stück pro Einheit)	Abmessungen (Länge x Breite x Höhe)	Bruttogewicht	Volumen
4058075525368	Faltschachtel 1	76 mm x 623 mm x 326 mm	2505.00 g	15.44 dm <sup>3</sup>
4058075525375	Versandschachtel 3	672 mm x 281 mm x 385 mm	8073.00 g	72.70 dm <sup>3</sup>

Die genannten Produktnummern beschreiben die kleinste bestellbare Mengeneinheit. Eine Versandeinheit kann mehrere Einzelprodukte beinhalten. Als Bestellmenge verwenden Sie bitte das Ein- oder Mehrfache einer Versandeinheit.

---

**Haftungsausschluss**

Änderungen und Irrtümer vorbehalten. Vergewissern Sie sich, dass Sie immer den neuesten Stand verwenden.