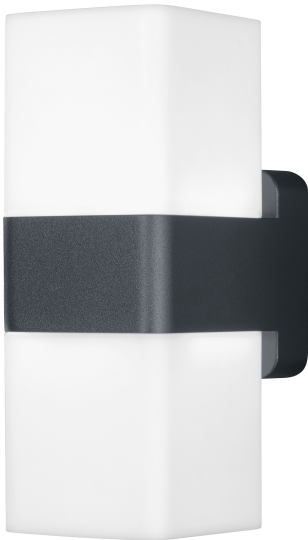


# PRODUKTDATENBLATT

## SMART+ WIFI CUBE Updown

SMART+ CUBE MULTICOLOR | Leuchten mit WiFi-Technologie



### Anwendungsgebiete

- Allgemeinbeleuchtung
- Gärten
- Terrassen, Balkone

### Produktvorteile

- Einfache und schnelle Installation
- Farbenreiche Gartenbeleuchtung mit smarten Steuerungsmöglichkeiten
- Vereint die Funktionalität von Allgemeinbeleuchtung und Stimmungsbeleuchtung

### Produkteigenschaften

- Steuerbar über LEDVANCE SMART+ WiFi App (mit mindestens Android 4.4 oder iOS 9.0)
- Steuerung über Google Assistant oder Amazon Alexa möglich
- RGB-Farbsteuerung, ca. 16 Mio. Farbmöglichkeiten einstellbar
- Dimmbar
- Farbtemperatur: 3.000 K (Warm White)
- Netzwerkprotokoll: WiFi
- Schutzart: IP44



## TECHNISCHE DATEN

### Elektrische Daten

Nennleistung	13,50 W
Nennspannung	220...240 V
Nennstrom	63,8 mA
Netzfrequenz	50...60 Hz
Netzleistungsfaktor $\lambda$	> 0,5
Betriebsart	Netzspannung

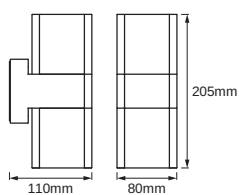
### Photometrische Daten

Lichtfarbe (Bezeichnung)	RGBW
Standardabweichung des Farbgleichs	< 6 sdc <sub>m</sub>
Nennlichtstrom	900 lm
Lichtstrom	900 lm
Lichtausbeute	67 lm/W
Farbtemperatur	3000 K
Farbwiedergabeindex Ra	≥ 80

### Lichttechnische Daten

Ausstrahlungswinkel	315.00 °
Startzeit	< 0.5 s

### Maße & Gewicht



Produktgewicht	630,00 g
Länge	110.00 mm
Breite	80.00 mm
Breite (einschließlich runde Leuchten)	80.00 mm
Höhe	205.00 mm

Länge (einschließlich runde Leuchten)	205.00 mm
---------------------------------------	-----------

### Lebensdauer

Anzahl der Schaltzyklen	12500
-------------------------	-------

### Farben & Materialien

Produktfarbe	Dunkelgrau
Gehäusefarbe	Dunkelgrau
Gehäusematerial	Aluminium
Material Abdeckung	Polycarbonat (PC)

### Temperaturen & Betriebsbedingungen

Umgebungstemperaturbereich	-20...+40 °C
----------------------------	--------------

### Zusätzliche Produktdaten

Anmerkung zum Produkt	Zurücksetzen auf Werkseinstellungen durch Einschalten des Produktes für drei Sekunden, Ausschalten für ebenfalls drei Sekunden und fünfmaliger Wiederholung dieses Vorgangs.
Montageort	Wand

### Einsatzmöglichkeiten

Dimmbar	Ja
Anschlussart	Anschlussklemme, 3-polig (L, N, PE)
Kompatible Smart-Home-Technologie	Google Assistant / Amazon Alexa
LED-Modul austauschbar	Nicht austauschbar

### Zertifikate & Standards

Normen	CE / EAC / REACH / RoHS
Schutzklasse	I
Schutzart	IP44

### Daten gemäß der Verordnung zur Energieverbrauchskennzeichnung EU 2019/2015



Ähnliche Farbtemperatur	SINGLE_VALUE
Verschiebungsfaktor	0.70

## TECHNISCHE AUSSTATTUNG

- Inklusive Montageschrauben und Dübel
- Steuerung über App oder Sprachsteuerung erfordert kompatibles Smart-Home-System
- Für die Steuerung über LEDVANCE SMART + WiFi App ist ein Smartphone oder Tablet erforderlich

---

**DOWNLOADS**

DOWNLOADS	
	User instruction SMART OUTD WIFI CUBE
	Declarations of conformity CE_SMART OUTD WIFI CUBEUPDOWN RGBW DG

---

**VERPACKUNGSMFORMATIONEN**

EAN	Verpackungseinheit (Stück pro Einheit)	Abmessungen (Länge x Breite x Höhe)	Bruttogewicht	Volumen
4058075478077	Faltschachtel 1	87 mm x 212 mm x 124 mm	682.00 g	2.29 dm <sup>3</sup>
4058075478084	Versandschachtel 4	360 mm x 230 mm x 140 mm	3015.00 g	11.59 dm <sup>3</sup>

---

Die genannten Produktnummern beschreiben die kleinste bestellbare Mengeneinheit. Eine Versandeinheit kann mehrere Einzelprodukte beinhalten. Als Bestellmenge verwenden Sie bitte das Ein- oder Mehrfache einer Versandeinheit.

---

**Haftungsausschluss**

Änderungen und Irrtümer vorbehalten. Vergewissern Sie sich, dass Sie immer den neuesten Stand verwenden.