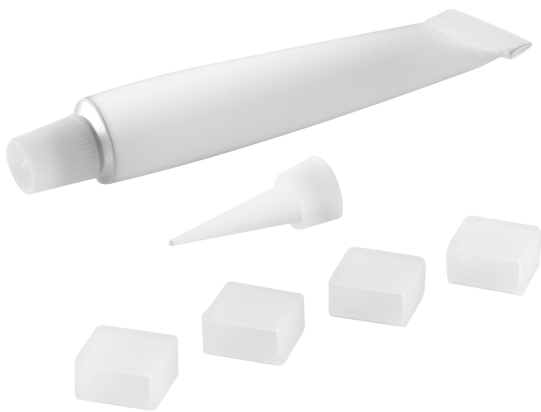


# PRODUKTDATENBLATT

## LS AY SUP -12/SE/P SIL-SEAL

Connectors for LED Strips TW LED Strips | Verbinder für professionelle TW LED-Bänder



---

### Anwendungsgebiete

- Allgemeine Innenbeleuchtung

---

### Produktvorteile

- Einfache Installation des Verbinders, keine manuelle Verdrahtung notwendig
- Werkzeuglose Installation

## TECHNISCHE DATEN

### Maße & Gewicht

Länge	13,0 mm
Breite	10,0 mm
Breite (einschließlich runde Leuchten)	10,0 mm
Höhe	6,0 mm
Länge (einschließlich runde Leuchten)	6,0 mm
Produktgewicht	3,2 g

### Daten gemäß der Verordnung zur Energieverbrauchskennzeichnung EU 2019/2015

Ähnliche Farbtemperatur	RANGE
-------------------------	-------

## DOWNLOADS

### DOWNLOADS



Catalogs  
LEDVANCE LED Strip System - Wave 2 - Fall 2020 (EN)

## VERPACKUNGSMFORMATIONEN

EAN	Verpackungseinheit (Stück pro Einheit)	Abmessungen (Länge x Breite x Höhe)	Bruttogewicht	Volumen
4058075451568	BAG 4	80 mm x 120 mm x 5 mm	13.80 g	0.05 dm <sup>3</sup>
4058075451575	Versandschachtel 200	180 mm x 100 mm x 180 mm	769.00 g	3.24 dm <sup>3</sup>
4058075451582	SHIPPING BOX FOR 5TH-LEVEL 2,000	520 mm x 380 mm x 210 mm	8457.00 g	41.50 dm <sup>3</sup>

Die genannten Produktnummern beschreiben die kleinste bestellbare Mengeneinheit. Eine Versandeinheit kann mehrere Einzelprodukte beinhalten. Als Bestellmenge verwenden Sie bitte das Ein- oder Mehrfache einer Versandeinheit.

### Haftungsausschluss

Änderungen und Irrtümer vorbehalten. Vergewissern Sie sich, dass Sie immer den neuesten Stand verwenden.