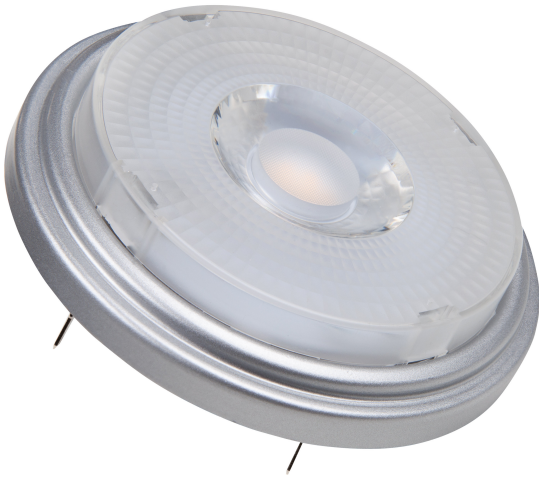


# PRODUKTDATENBLATT

## SST AR111 50 40 ° 7.3 W/2700 K G53

### GLOWdim

PARATHOM® PRO AR111 | Niedervolt-LED-Reflektorlampen AR111 mit Glowdim Effekt



#### Anwendungsgebiete

- Verkaufs- und Ausstellungenräume
- Anwendungen im Haushalt
- Anwendung im Gewerbe
- Akzentbeleuchtung
- Einsatz im Außenbereich nur in Außenleuchten (mindestens IP65)

#### Produktvorteile

- Immer passende Lichtstimmung durch Verändern der Lichtfarbe von Warmweiß zu extra Warmweiß beim dimmen
- Einfacher, schneller und sicherer Lampenaustausch ohne Umverdrahtung
- Design, Abmessungen, Lichtstrom vergleichbar mit einer Glüh- oder Halogenlampe
- Geringer Wartungsaufwand durch lange Lebensdauer
- Keine UV- und IR-nahen Anteile im Lichtstrahl
- Stufenloses Dimmen
- Sehr hohe Dimmerkompatibilität, siehe auch [www.ledvance.de/dim](http://www.ledvance.de/dim)
- Kompatibel mit vielen handelsüblichen elektronischen Vorschaltgeräten (siehe auch Kompatibilitätsliste)
- Sofort 100 % Licht, keine Aufwärmzeit

#### Produkteigenschaften

- LED-Alternative zu Niedervolthalogenlampen
- Dimmbar



- Sockel: G53
- Excellente Farbwiedergabe ( $R_a$ : 97)
- Lebensdauer: bis zu 40.000 h

## TECHNISCHE DATEN

### Elektrische Daten

Nennleistung	7,3 W
Bemessungsleistung	7.30 W
Nennspannung	12 V
Leistungsaufnahme der herkömml. Lampe	50 W
Nennstrom	0,68 A
Stromart	Wechselstrom (AC)
Einschaltstrom	10 A
Betriebsfrequenz	50...60 Hz
Netzfrequenz	50...60 Hz
Max. Anz. Lampen an Sicherungs 10 A (B)	6
Max. Anz. Lampen an Sicherungsaut. 16 A (B)	10
Netzleistungsfaktor $\lambda$	> 0,50

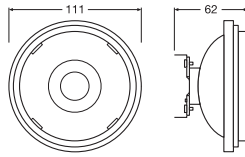
### Photometrische Daten

Lichtstärke	1250 cd
Lichtstrom	450 lm
Nennnutzlichtstrom 90°	450 lm
Lichtausbeute	64 lm/W
Lichtstromerhalt am Ende der Nennlebensdauer	0.70
Lichtfarbe (Bezeichnung)	Warm weiß
Farbtemperatur	2700 K
Farbwiedergabeindex Ra	90
Lichtfarbe	927
Standardabweichung des Farbabgleichs	$\leq 4$ sdcM
Bemessungsspitzenlichtstärke	1250 cd
Bemessungs-LLMF bei 6.000 h	0.80

### Lichttechnische Daten

Ausstrahlungswinkel	40 °
Aufwärmzeit (60 %)	< 0.10 s
Startzeit	< 0.1 s
Bemessungshalbwertswinkel	40.00 °

### Maße & Gewicht



Gesamtlänge	62.00 mm
Länge	62.00 mm
Breite (einschließlich runde Leuchten)	111,00 mm
Länge (einschließlich runde Leuchten)	111,00 mm
Durchmesser	111,00 mm
Maximaler Durchmesser	111 mm
Produktgewicht	143,00 g

### Temperaturen & Betriebsbedingungen

Umgebungstemperaturbereich	-20...+40 °C
Maximale Temperatur am Messpunkt tc	83 °C

### Lebensdauer

Nennlebensdauer	40000 h
Anzahl der Schaltzyklen	100000
Lichtstromerhalt am Ende der Wartung	0.70
Bem.-Lampenüberlebensfaktor bei 6.000 h	≥ 0.90

### Zusätzliche Produktdaten

Sockel (Normbezeichnung)	G53
Quecksilbergehalt der Lampe	0.0 mg
Quecksilberfrei	Ja

Anmerkung zum Produkt	Alle technischen Parameter gelten für die ganze Lampe / Aufgrund des komplexen Herstellungsprozesses von Leuchtdioden stellen die angegebenen typischen Werte der technischen LED-Parameter nur rein statistische Größen dar, die nicht notwendigerweise den tatsächlichen technischen Parametern jedes einzelnen Produkts, das vom typischen Wert abweichen kann, entsprechen.
-----------------------	---------------------------------------------------------------------------------------------------------------------------------------------------------------------------------------------------------------------------------------------------------------------------------------------------------------------------------------------------------------------------------

### Einsatzmöglichkeiten

Dimmbar	Ja
---------	----

### Zertifikate & Standards

Energieeffizienzklasse	A <sup>1)</sup>
Energieverbrauch	8.00 kWh/1000h
Schutzart	IP20
Normen	CE / CB / EAC
Photobiologische Risikogruppe gemäß EN62778	RG1

<sup>1)</sup> Energy efficiency class (EEC) on a scale of A++ (highest efficiency) to E (lowest efficiency)




### Länderspezifische Informationen

Bestellnummer	LED111GD5040 7,
---------------	-----------------

### Daten gemäß der Verordnung zur Energieverbrauchskennzeichnung EU 2019/2015

Sockel der Lichtquelle (oder anderes el. Schnittstelle)	G53
Ähnliche Farbtemperatur	SINGLE_VALUE

### DOWNLOADS

DOWNLOADS	
	IES file (IES) AC08741_PPAR111 5040 12W 927 12V G53
	LDT file (Eulumdat) AC08741_PPAR111 5040 12W 927 12V G53
	UGR file (UGR table) LED111GD5040 12W 927 12V G53 FS1 OSRAM

### VERPACKUNGSMITTEL

EAN	Verpackungseinheit (Stück pro Einheit)	Abmessungen (Länge x Breite x Höhe)	Bruttogewicht	Volumen
4058075448940	Faltschachtel 1	113 mm x 66 mm x 113 mm	174.00 g	0.84 dm <sup>3</sup>
4058075448957	Versandschachtel 6	238 mm x 208 mm x 123 mm	1201.00 g	6.09 dm <sup>3</sup>

Die genannten Produktnummern beschreiben die kleinste bestellbare Mengeneinheit. Eine Versandeinheit kann mehrere Einzelprodukte beinhalten. Als Bestellmenge verwenden Sie bitte das Ein- oder Mehrfache einer Versandeinheit.

### Referenzen / Verweise

- Zur Konformität des Dimmens siehe [www.ledvance.de/dim](http://www.ledvance.de/dim)
- Für weitere Produkte und aktuelle Informationen zum Thema LED-Lampen siehe [www.ledvance.de/ledlampen](http://www.ledvance.de/ledlampen)
- Mehr Informationen unter [www.ledvance.de/niedervolt-led-lampen](http://www.ledvance.de/niedervolt-led-lampen)

## Haftungsausschluss

Änderungen und Irrtümer vorbehalten. Vergewissern Sie sich, dass Sie immer den neuesten Stand verwenden.