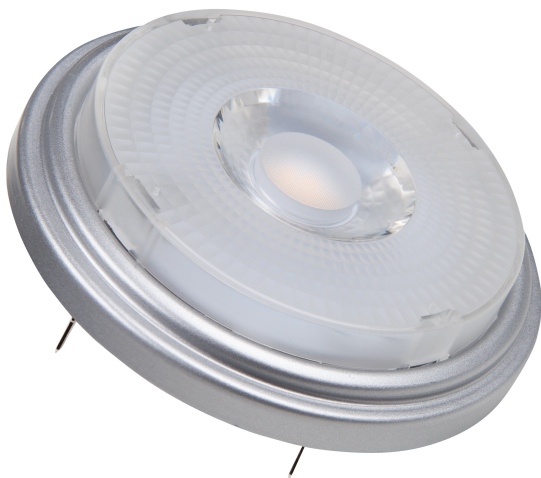


PRODUKTDATENBLATT

PPRO AR111 75 24 ° 11.5 W/3000 K G53

PARATHOM® PRO AR111 | Niedervolt-LED-Reflektorlampen AR111 mit Retrofit-Stecksockel



Anwendungsgebiete

- Verkaufs- und Ausstellungenräume
- Anwendungen im Haushalt
- Anwendung im Gewerbe
- Akzentbeleuchtung
- Einsatz im Außenbereich nur in Außenleuchten (mindestens IP65)

Produktvorteile

- Einfacher, schneller und sicherer Lampenaustausch ohne Umverdrahtung
- Design, Abmessungen, Lichtstrom vergleichbar mit einer Glüh- oder Halogenlampe
- Geringer Wartungsaufwand durch lange Lebensdauer
- Keine UV- und IR-nahen Anteile im Lichtstrahl
- Stufenloses Dimmen
- Sehr hohe Dimmerkompatibilität, siehe auch www.ledvance.de/dim
- Kompatibel mit vielen handelsüblichen elektronischen Vorschaltgeräten (siehe auch Kompatibilitätsliste)
- Sofort 100 % Licht, keine Aufwärmzeit

Produkteigenschaften

- LED-Alternative zu Niedervolthalogenlampen
- Hohe Farbkonsistenz: ≤ 4 SDCM
- Dimmbar
- Sockel: G53
- Excellente Farbwiedergabe ($R_a: 97$)



- Lebensdauer: bis zu 40.000 h

TECHNISCHE DATEN

Elektrische Daten

| | |
|---|-------------------|
| Nennleistung | 11,5 W |
| Bemessungsleistung | 11.50 W |
| Nennspannung | 12 V |
| Leistungsaufnahme der herkömml. Lampe | 75 W |
| Nennstrom | 1,1 A |
| Stromart | Wechselstrom (AC) |
| Einschaltstrom | 18 A |
| Betriebsfrequenz | 50...60 Hz |
| Netzfrequenz | 50...60 Hz |
| Max. Anz. Lampen an Sicherungs 10 A (B) | 4 |
| Max. Anz. Lampen an Sicherungsaut. 16 A (B) | 6 |
| Netzleistungsfaktor λ | > 0,70 |

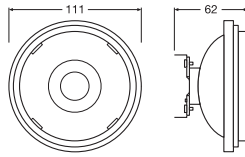
Photometrische Daten

| | |
|--|---------------|
| Lichtstärke | 2000 cd |
| Lichtstrom | 800 lm |
| Nennnutzlichtstrom 90° | 800 lm |
| Lichtausbeute | 72 lm/W |
| Lichtstromerhalt am Ende der Nennlebensdauer | 0.70 |
| Lichtfarbe (Bezeichnung) | Warm weiß |
| Farbtemperatur | 3000 K |
| Farbwiedergabeindex Ra | 97 |
| Lichtfarbe | 930 |
| Standardabweichung des Farbabgleichs | ≤ 4 sdcn |
| Bemessungsspitzenlichtstärke | 2000 cd |
| Bemessungs-LLMF bei 6.000 h | 0.80 |

Lichttechnische Daten

| | |
|---------------------------|----------|
| Ausstrahlungswinkel | 24 ° |
| Aufwärmzeit (60 %) | < 0.10 s |
| Startzeit | < 0.1 s |
| Bemessungshalbwertswinkel | 24.00 ° |

Maße & Gewicht



| | |
|--|----------|
| Gesamtlänge | 62.00 mm |
| Länge | 62.00 mm |
| Breite (einschließlich runde Leuchten) | 110,7 mm |
| Länge (einschließlich runde Leuchten) | 110,7 mm |
| Durchmesser | 110,7 mm |
| Maximaler Durchmesser | 111 mm |
| Produktgewicht | 160,00 g |

Temperaturen & Betriebsbedingungen

| | |
|-------------------------------------|--------------|
| Umgebungstemperaturbereich | -20...+40 °C |
| Maximale Temperatur am Messpunkt tc | 83 °C |

Lebensdauer

| | |
|---|---------|
| Nennlebensdauer | 40000 h |
| Anzahl der Schaltzyklen | 100000 |
| Lichtstromerhalt am Ende der Wartung | 0.70 |
| Bem.-Lampenüberlebensfaktor bei 6.000 h | ≥ 0.90 |

Zusätzliche Produktdaten

| | |
|-----------------------------|--------|
| Sockel (Normbezeichnung) | G53 |
| Quecksilbergehalt der Lampe | 0.0 mg |
| Quecksilberfrei | Ja |

| | |
|-----------------------|---|
| Anmerkung zum Produkt | Alle technischen Parameter gelten für die ganze Lampe / Aufgrund des komplexen Herstellungsprozesses von Leuchtdioden stellen die angegebenen typischen Werte der technischen LED-Parameter nur rein statistische Größen dar, die nicht notwendigerweise den tatsächlichen technischen Parametern jedes einzelnen Produkts, das vom typischen Wert abweichen kann, entsprechen. |
|-----------------------|---|

Einsatzmöglichkeiten

| | |
|---------|----|
| Dimmbar | Ja |
|---------|----|

Zertifikate & Standards

| | |
|---|-----------------|
| Energieeffizienzklasse | A ¹⁾ |
| Energieverbrauch | 13.00 kWh/1000h |
| Schutzart | IP20 |
| Normen | CE / CB / EAC |
| Photobiologische Risikogruppe gemäß EN62778 | RG1 |

¹⁾ Energy efficiency class (EEC) on a scale of A++ (highest efficiency) to E (lowest efficiency)




Länderspezifische Informationen

| | |
|---------------|-----------------|
| Bestellnummer | LPAR111 7524 11 |
|---------------|-----------------|

Daten gemäß der Verordnung zur Energieverbrauchskennzeichnung EU 2019/2015

| | |
|---|--------------|
| Sockel der Lichtquelle (oder anderes el. Schnittstelle) | G53 |
| Ähnliche Farbtemperatur | SINGLE_VALUE |

DOWNLOADS

| DOWNLOADS | |
|--|---|
|  | Certificates 20 09 0013 11.09.2020 DRIVER |
|  | Certificates EAEC N RU D-DE.MYu62.B.00943 20 06.03.2020-05.03.2025 |
|  | Certificates EAEC N RU D-DE.MYu62.B.02266 20 24.09.2020-23.09.2025 |

VERPACKUNGSMITTEL

| EAN | Verpackungseinheit (Stück pro Einheit) | Abmessungen (Länge x Breite x Höhe) | Bruttogewicht | Volumen |
|---------------|--|-------------------------------------|---------------|----------------------|
| 4058075448902 | Faltschachtel 1 | 113 mm x 66 mm x 113 mm | 191.00 g | 0.84 dm ³ |
| 4058075448919 | Versandschachtel 6 | 238 mm x 208 mm x 123 mm | 1314.00 g | 6.09 dm ³ |

Die genannten Produktnummern beschreiben die kleinste bestellbare Mengeneinheit. Eine Versandeinheit kann mehrere Einzelprodukte beinhalten. Als Bestellmenge verwenden Sie bitte das Ein- oder Mehrfache einer Versandeinheit.

Referenzen / Verweise

- Zur Konformität des Dimmens siehe www.ledvance.de/dim
- Zur Garantie siehe www.ledvance.de/garantie
- Für weitere Produkte und aktuelle Informationen zum Thema LED-Lampen siehe www.ledvance.de/ledlampen

– Mehr Informationen unter www.ledvance.de/niedervolt-led-lampen

Haftungsausschluss

Änderungen und Irrtümer vorbehalten. Vergewissern Sie sich, dass Sie immer den neuesten Stand verwenden.