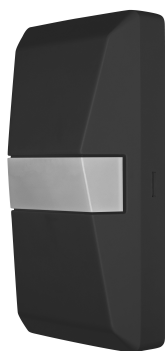


# PRODUKTDATENBLATT

## ENDURA PRO UPDOWN SENSOR 10W 840 IP55 DG

ENDURA® PRO UPDOWN SENSOR | Aussenwand-Sensorleuchten in moderner Form mit Lichtaustritt oben und unten



---

### Anwendungsgebiete

- Außenbereiche
- Anstrahlung von Fassaden
- Arkadengänge

---

### Produktvorteile

- Dekorativer Wandstrahler
- Einfache und schnelle Installation

---

### Produkteigenschaften

- 4 Einstellmöglichkeiten wählbar (Licht 6h permanent an, stand-by, Einschalten bei Bewegung oder Dämmerung)
- Schutzart: IP55
- Stoßfestigkeit: IK05
- Schutzklasse: II



## TECHNISCHE DATEN

### Elektrische Daten

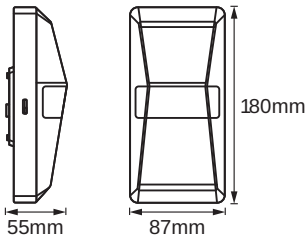
Nennleistung	10,00 W
Nennspannung	220...240 V
Netzfrequenz	50...60 Hz
Nennstrom	55 mA
Einschaltstrom	4 A
Einschaltstromdauer $T_{h50}$	< 10 $\mu$ s
Max. Anz. Leucht. an Sicherungsaut. B16 A	150
Max. Anz. Leucht. an Sicherungsaut. C10 A	120
Max. Anz. Leucht. an Sicherungsaut. C16 A	192
Netzleistungsfaktor $\lambda$	> 0,85
Schutzklasse	II
Betriebsart	Netzspannung

### Photometrische Daten

Lichtstrom	1000 lm
Lichtausbeute	91 lm/W
Farbtemperatur	4000 K
Lichtfarbe (Bezeichnung)	Kalt weiß
Farbwiedergabeindex Ra	$\geq 80$
Standardabweichung des Farbabgleichs	$\leq 6$ sdc
Photobiologische Risikogruppe gemäß EN62778	RG1
Photobiologische Risikogruppe gemäß EN62471	RG1
Ausstrahlungswinkel	60 ° x 85 °

### Maße & Gewicht

Länge	87.00 mm
Breite	55.00 mm
Höhe	180.00 mm
Produktgewicht	312,00 g



### Materialien & Farben

Produktfarbe	Dark grey
Gehäusefarbe	Dunkelgrau
Gehäusematerial	Polycarbonat (PC)
Material Abdeckung	Polycarbonat (PC)
Quecksilbergehalt der Lampe	0.0 mg

### Anwendung & Installation

Umgebungstemperaturbereich	-20...+40 °C
Lagertemperaturbereich	-30...+70 °C
Anschlussart	Anschlussklemme, 3-polig (L, N, PE)
Schutzart	IP55
Schutzklasse IK (Stoßfestigkeitsgrad)	IK05
Dimmbar	Nein
Montageart	Anbau
Montageort	Wand
LED-Modul austauschbar	Nicht austauschbar

### Lebensdauer

Lebensdauer L70/B50 bei 25 °C	30000 h
Anzahl der Schaltzyklen	15000

### Sensor

Art des Sensors	Licht / Bewegung
Sensortechnik	Passiv-Infrarot (PIR)
Erfassungswinkel des Sensors	180 °
Sensor-gesteuerte Schaltzeit	5 s...15 min
Erfassungsbereich des Bewegungssensors	12 m

Erfassungsschwelle des Tageslichtsensors	1...1000 lx
--	-------------

## Zertifikate & Standards

Normen	CE / EAC / REACH / RoHS
--------	-------------------------

## DOWNLOADS

### DOWNLOADS



User instruction  
ENDURA PRO UPDOWN



Ausschreibungstexte  
Tender Text 4058075228962

## VERPACKUNGSMFORMATIONEN

EAN	Verpackungseinheit (Stück pro Einheit)	Abmessungen (Länge x Breite x Höhe)	Bruttogewicht	Volumen
4058075228962	Faltschachtel 1	75 mm x 95 mm x 189 mm	351.00 g	1.35 dm <sup>3</sup>
4058075228979	Versandschachtel 6	225 mm x 200 mm x 206 mm	2314.00 g	9.27 dm <sup>3</sup>

Die genannten Produktnummern beschreiben die kleinste bestellbare Mengeneinheit. Eine Versandeinheit kann mehrere Einzelprodukte beinhalten. Als Bestellmenge verwenden Sie bitte das Ein- oder Mehrfache einer Versandeinheit.

## Haftungsausschluss

Änderungen und Irrtümer vorbehalten. Vergewissern Sie sich, dass Sie immer den neuesten Stand verwenden.