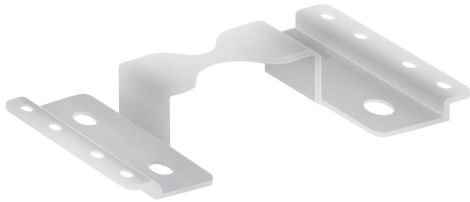


# PRODUKTDATENBLATT

## LN INDV Lightline Connector

LINEAR IndiviLED® LIGHT LINE CONNECTOR | Mechanischer Verbinder für Lichtbandinstallation



---

### Produktvorteile

- Einfache und schnelle Verbindung von Leuchten für Lichtbandinstallationen
- Robuster Verbinder für langen Betrieb

---

### Produkteigenschaften

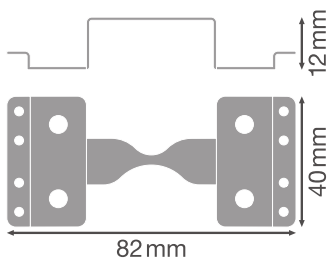
- Mechanischer H-Verbinder aus Stahl mit Schrauben für die Lichtbandverbindung



## TECHNISCHE DATEN

### Maße & Gewicht

Durchmesser	- mm
Länge	82 mm
Breite	40 mm
Höhe	12 mm
Produktgewicht	23,00 g



### Materialien & Farben

Produktfarbe	Stahl
Gehäusematerial	Stahl

### Zertifikate & Standards

Ballwurfsicher	Nein
----------------	------

## DOWNLOADS

### DOWNLOADS



Ausschreibungstexte  
Tender Text 4058075133341

## VERPACKUNGSMATERIALIEN

EAN	Verpackungseinheit (Stück pro Einheit)	Abmessungen (Länge x Breite x Höhe)	Bruttogewicht	Volumen
4058075133341	BAG 1	130 mm x 90 mm x 20 mm	28.00 g	0.23 dm <sup>3</sup>
4058075133358	Beutel 4			

EAN	Verpackungseinheit (Stück pro Einheit)	Abmessungen (Länge x Breite x Höhe)	Bruttogewicht	Volumen
4058075173866	Versandschachtel 240	210 mm x 300 mm x 170 mm	7591.00 g	10.71 dm <sup>3</sup>

Die genannten Produktnummern beschreiben die kleinste bestellbare Mengeneinheit. Eine Versandeinheit kann mehrere Einzelprodukte beinhalten. Als Bestellmenge verwenden Sie bitte das Ein- oder Mehrfache einer Versandeinheit.

---

### Haftungsausschluss

Änderungen und Irrtümer vorbehalten. Vergewissern Sie sich, dass Sie immer den neuesten Stand verwenden.