

PRODUKTDATENBLATT

SPOT MULTI 1 x 30W 4000K FL WT/BK

SPOT MULTI 1x30W | Schwenkbarer Einbaustrahler, einflammig



Anwendungsgebiete

- Akzent- und Allgemeinbeleuchtung für alle Arten von Verkaufsräumen
- Modegeschäfte, Accessoiresgeschäfte
- Shops, Boutiquen
- Hotelzimmer
- Cafés

Produktvorteile

- Flimmerarmes Licht dank speziellem elektronischen Vorschaltgerät
- Hohe Lichtausbeute
- Abtrennung gegen andere Deckeneinbauten dank geschlossenem Stahlblechgehäuse
- Einfacher Austausch des externen Treibers dank Stecker mit Bajonettverschluss
- Funktionales und minimalistisches Design
- 5 Jahre Garantie

Produkteigenschaften

- Großer facettierter Reflektor für hohe Lichtausbeute
- Ausstrahlungswinkel: 38°
- Kardanische Aufhängung: +/- 25°



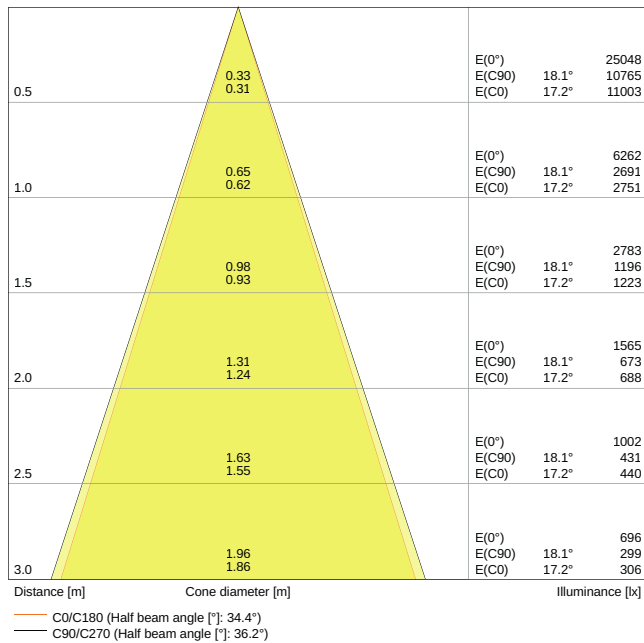
TECHNISCHE DATEN

Elektrische Daten

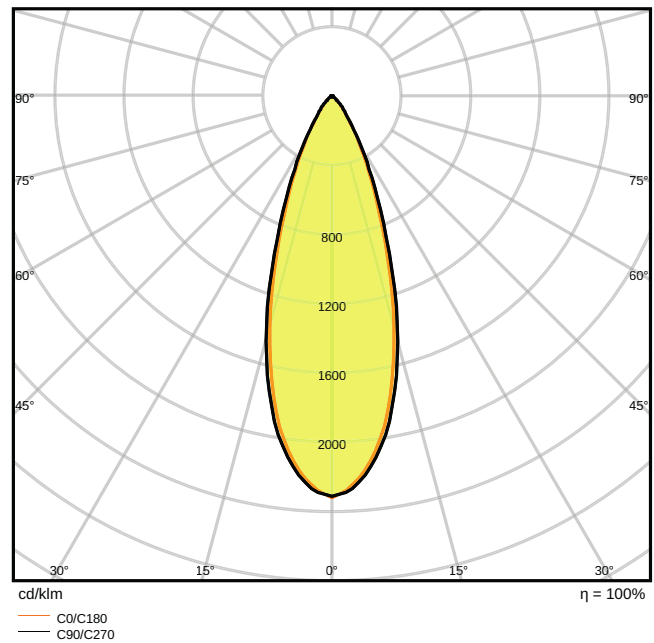
Nennleistung	30,00 W
Nennspannung	220...240 V
Netzfrequenz	50...60 Hz
Nennstrom	135 mA
Einschaltstrom	23 A
Einschaltstromdauer T_{h50}	< 3.4 μ s
Max. Anz. Leucht. an Sicherungsaut. B16 A	32
Max. Anz. Leucht. an Sicherungsaut. C10 A	26
Max. Anz. Leucht. an Sicherungsaut. C16 A	41
Netzleistungsfaktor λ	$\geq 0,90$
Oberschwingungsgehalt	< 15 %
Schutzklasse	II
Betriebsart	Externer LED-Treiber

Photometrische Daten

Lichtstrom	2700 lm
Lichtausbeute	90 lm/W
Farbtemperatur	4000 K
Lichtfarbe (Bezeichnung)	Kalt weiß
Farbwiedergabeindex Ra	> 80
Standardabweichung des Farbabgleichs	≤ 4 sdc _m
Lichtstärke	-
Flimmerarm	Ja
Flimmer-Messgröße (Pst LM)	-
Messgröße für Stroboskop-Effekte (SVM)	-
Photobiologische Risikogruppe gemäß EN62778	RG1
Ausstrahlungswinkel	38 °



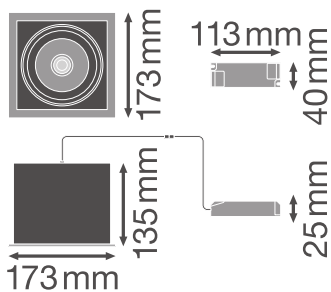
LDC typ cone



LDC typ polar

Maße & Gewicht

Länge	173.00 mm
Breite	173.00 mm
Höhe	135.00 mm
Produktgewicht	1540,00 g



Materialien & Farben

Produktfarbe	Weiß
Gehäusefarbe	Weiß
Gehäusematerial	Aluminium
Material Abdeckung	Polymethylmethacrylat (PMMA)
Glühdrahtprüfung nach IEC 60695-2-12	650 °C
Quecksilbergehalt der Lampe	0.0 mg

Anwendung & Installation

Umgebungstemperaturbereich	-10...+40 °C
Anschlussart	Schraubklemme, 2-polig (L,N)
Schutzart	IP20
Schutzklasse IK (Stoßfestigkeitsgrad)	IK03
Dimmbar	Nein
Montageart	Einbau
Montageort	Decke
Einbaulänge	164,0 mm
Einbaubreite	160 mm
Einbaudurchmesser	- mm
Justierbar	Ja
LED-Modul austauschbar	Nicht austauschbar

Lebensdauer

Lebensdauer L70/B50 bei 25 °C	50000 h
Lebensdauer L80/B10 bei 25 °C	45000 h
Lebensdauer L90/B10 bei 25 °C	30000 h
Anzahl der Schaltzyklen	50000

Vorschaltgerät

ECG - Länge	113 mm
ECG - Breite	40 mm
ECG - Höhe	25 mm












Zertifikate & Standards

Normen	CE / CB / ENEC / TÜV SÜD / RoHS
Leuchte mit begrenzter Oberflächentemperatur "D-Zeichen"	Nein
Ballwurfsicher	Nein

TECHNISCHE AUSSTATTUNG

- Treiber inbegriffen

DOWNLOADS

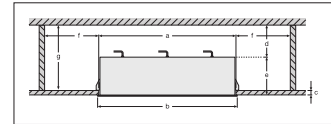
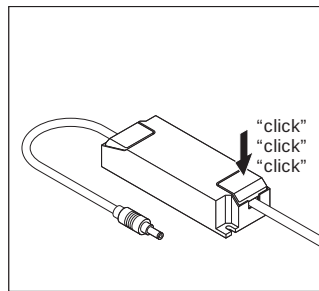
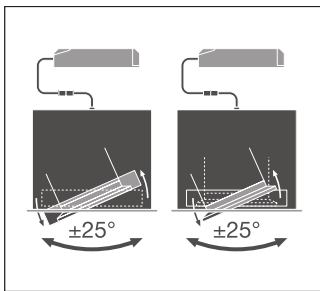
DOWNLOADS	
	User instruction UI Spot Multi
	Ausschreibungstexte Tender Text 4058075113947
	Declarations of conformity EU Declaration of Conformity Spot Multi LEDV
	Declarations of conformity Attestation-of-Conformity SP SQ and Multi TÜV
	On-Pack-Info Legal Insert Spot LED
	IES file (IES) SP MULTI 1 x 30W4000K FL WT
	LDT file (Eulumdat) SP MULTI 1 x 30W4000K FL WT
	R3D file (Relux 3D Model) Spot Multi 1
	M3D file (3D Model) Spot_Multi_1
	ULD file (DIALux) SPOTMULTI1x30W4000KFLWTBK
	UGR file (UGR table) SP MULTI 1 x 30W4000K FL WT

VERPACKUNGSMFORMATIONEN

EAN	Verpackungseinheit (Stück pro Einheit)	Abmessungen (Länge x Breite x Höhe)	Bruttogewicht	Volumen
4058075113947	Faltschachtel 1	200 mm x 210 mm x 170 mm	1610.00 g	7.14 dm ³
4058075113954	Versandschachtel 4	410 mm x 220 mm x 355 mm	6885.00 g	32.02 dm ³

Die genannten Produktnummern beschreiben die kleinste bestellbare Mengeneinheit. Eine Versandeinheit kann mehrere Einzelprodukte beinhalten. Als Bestellmenge verwenden Sie bitte das Ein- oder Mehrfache einer Versandeinheit.

WEITERE KATALOGINFORMATIONEN



Referenzen / Verweise

- Zur Garantie siehe www.ledvance.de/garantie

Haftungsausschluss

Änderungen und Irrtümer vorbehalten. Vergewissern Sie sich, dass Sie immer den neuesten Stand verwenden.