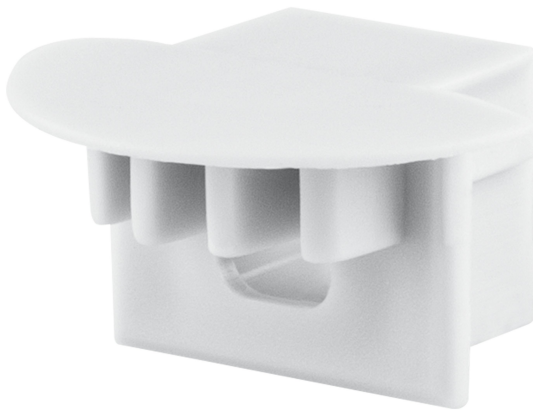


PRODUKTDATENBLATT FX-QMS-G1 -EFGH-TU16H12W3

SLIM Profile System | Zubehör für LINEARlight FLEX®



Anwendungsgebiete

- Architectural Integration – e.g. coves, walls
- Cabinet lighting
- Cove lighting
- Decorative lighting
- Shelf and furniture lighting

Produktvorteile

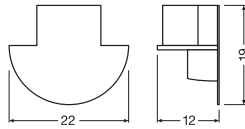
- Great design freedom thanks to compact dimensions
- Easy and quick design-in
- Minimum installation dimensions thanks to compact design
- Aluminum profile robust and corrosion-resistant thanks to anodization
- Quick and easy installation

Produkteigenschaften

- Ideal even for lighting in confined spaces
- Can be easily combined with covers for homogeneous light distribution
- Can be combined with lenses of different beam angles
- Diffused cover
- Clips for easy installation and maintenance
- Compatible with Linearlight Flex

TECHNISCHE DATEN

Maße & Gewicht





Produktgewicht	1,00 g
----------------	--------

Daten gemäß der Verordnung zur Energieverbrauchskennzeichnung EU 2019/2015

Ähnliche Farbtemperatur	RANGE
-------------------------	-------

DOWNLOADS

DOWNLOADS	
	PRODUKTDATENBLATT Specification Sheet Slim Track FX-QMS-G1-TU16H12W3-300 (EN)
	Advertisements Light is freedom of design (EN)

VERPACKUNGSMFORMATIONEN

EAN	Verpackungseinheit (Stück pro Einheit)	Abmessungen (Länge x Breite x Höhe)	Bruttogewicht	Volumen
4052899999886	Unverpackt 1			
4062172026154	BAG 40	90 mm x 155 mm x 30 mm	42.00 g	0.42 dm ³
4052899999893	Versandschachtel 400	175 mm x 145 mm x 110 mm	506.00 g	2.79 dm ³

Die genannten Produktnummern beschreiben die kleinste bestellbare Mengeneinheit. Eine Versandeinheit kann mehrere Einzelprodukte beinhalten. Als Bestellmenge verwenden Sie bitte das Ein- oder Mehrfache einer Versandeinheit.

Haftungsausschluss

Änderungen und Irrtümer vorbehalten. Vergewissern Sie sich, dass Sie immer den neuesten Stand verwenden.