

PRODUKTDATENBLATT FX-QMW-G1 -ERGP-TU26H8

WIDE Profile System | Zubehör für LINEARlight FLEX®



Anwendungsgebiete

- Architectural Integration – e.g. coves, walls
- Ceiling integration
- Recessed lighting
- Cove lighting

Produktvorteile

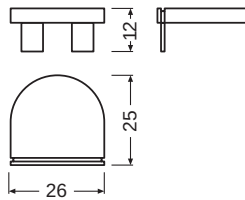
- Easy and quick design-in
- Plenty of freedom for attractive design and perfect functioning
- Aluminum profile robust and corrosion-resistant thanks to anodization
- Quick and easy installation

Produkteigenschaften

- Can be easily combined with covers for homogeneous light distribution
- Diffused cover
- Clips for easy installation and maintenance
- Compatible with Linearlight Flex

TECHNISCHE DATEN

Maße & Gewicht





Länge	26,0 mm
Breite	25,0 mm
Breite (einschließlich runde Leuchten)	25,0 mm
Höhe	12 mm
Länge (einschließlich runde Leuchten)	12 mm
Produktgewicht	1,4 g

Daten gemäß der Verordnung zur Energieverbrauchskennzeichnung EU 2019/2015

Ähnliche Farbtemperatur	RANGE
-------------------------	-------

DOWNLOADS

DOWNLOADS	
	PRODUKTDATENBLATT Specification Sheet_Wide Track FX-QMW-G1-TU26H8-300 (EN)
	Advertisements Light is freedom of design (EN)

VERPACKUNGSMATERIALIEN

EAN	Verpackungseinheit (Stück pro Einheit)	Abmessungen (Länge x Breite x Höhe)	Bruttogewicht	Volumen
4052899450271	Unverpackt 1			
4052899450288	BAG 40			
4052899450295	Versandschachtel 400	250 mm x 245 mm x 180 mm	880.00 g	11.03 dm ³

Die genannten Produktnummern beschreiben die kleinste bestellbare Mengeneinheit. Eine Versandeinheit kann mehrere Einzelprodukte beinhalten. Als Bestellmenge verwenden Sie bitte das Ein- oder Mehrfache einer Versandeinheit.

Haftungsausschluss

Änderungen und Irrtümer vorbehalten. Vergewissern Sie sich, dass Sie immer den neuesten Stand verwenden.