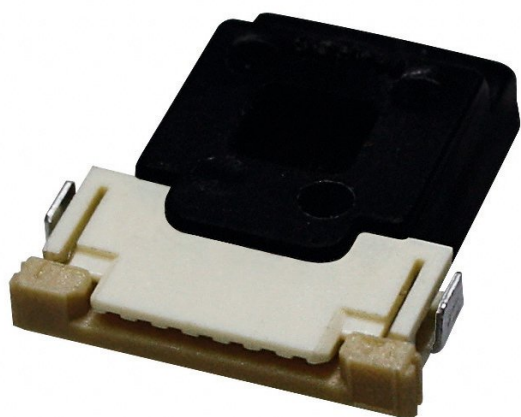


PRODUKTDATENBLATT LF -2TERM FLEX

LINEARlight FLEX® Tunable White | Zubehör für LINEARlight FLEX®



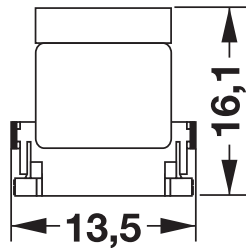
Produktvorteile

Product benefits

- Simple installation, no tools or soldering required (CONNECTsystem)
- Reduced installation time (CONNECTsystem)
- Low profile
- Extremely vibration-proof (CONNECTsystem)
- Robust connection
- Can be connected to the front of the module or at division points (CONNECTsystem)

TECHNISCHE DATEN

Maße & Gewicht





Länge	16,2 mm
Breite	14,5 mm
Breite (einschließlich runde Leuchten)	14,5 mm
Höhe	5,5 mm
Länge (einschließlich runde Leuchten)	5,5 mm
Produktgewicht	7,00 g

Daten gemäß der Verordnung zur Energieverbrauchskennzeichnung EU 2019/2015

Ähnliche Farbtemperatur	SINGLE_VALUE
-------------------------	--------------

DOWNLOADS

DOWNLOADS	
	PRODUKTDATENBLATT 334089_CONNECTsystem for monochrome 8 mm wide flex modules LF-xx Flex (EN)
	Advertisements Light is freedom of design (EN)

VERPACKUNGSMITTEL

EAN	Verpackungseinheit (Stück pro Einheit)	Abmessungen (Länge x Breite x Höhe)	Bruttogewicht	Volumen
4008321955357	BAG 10	100 mm x 14 mm x 58 mm	73.00 g	0.08 dm ³
4008321955500	Versandschachtel 200	237 mm x 62 mm x 166 mm	1519.00 g	2.44 dm ³
10046135714280	Versandschachtel 200	237 mm x 166 mm x 62 mm	1529.00 g	2.44 dm ³
20046135714287	SHIPPING BOX FOR 5TH-LEVEL 2,000			

EAN	Verpackungseinheit (Stück pro Einheit)	Abmessungen (Länge x Breite x Höhe)	Bruttogewicht	Volumen
4008321514615	SHIPPING BOX FOR 5TH-LEVEL 2,000			

Die genannten Produktnummern beschreiben die kleinste bestellbare Mengeneinheit. Eine Versandeinheit kann mehrere Einzelprodukte beinhalten. Als Bestellmenge verwenden Sie bitte das Ein- oder Mehrfache einer Versandeinheit.

Haftungsausschluss

Änderungen und Irrtümer vorbehalten. Vergewissern Sie sich, dass Sie immer den neuesten Stand verwenden.